

# PROJETO OSÓRIO DE PAIVA

SECRETARIA DE CONSERVAÇÃO E SERVIÇOS PÚBLICOS - SCSP  
AMC/ETUFOR/BLOOMBERG



Prefeitura de  
**Fortaleza**

# CARACTERIZAÇÃO DO DSV AV. OSÓRIO DE PAIVA



Prefeitura de  
**Fortaleza**  
Secretaria Municipal de  
Conservação e Serviços Públicos  
Autarquia Municipal de  
Trânsito e Cidadania

Revisão 03  
Dados: 2016

SISTEMA DE INFORMAÇÃO DE ACIDENTES  
DE TRÂNSITO DE FORTALEZA | SIAT-FOR

## MAPA DE CALOR 2016



595



382



10



54

### Legenda

Elcos Viários

Acidentes 2015

★ Fatais

Foi a 2ª via com mais  
acidentes fatais e a 1ª com  
mais vítimas feridas em 2016

HORÁRIO/DIA	DOMINGO	SEGUNDA	TERÇA	QUARTA	QUINTA	SEXTA	SABADO	TOTAL
06h a 10h	11	17	9	4	9	16	21	87
10h a 14h	8	14	11	6	7	7	14	67
14h a 18h	13	5	10	15	16	13	12	84
18h a 22h	9	10		7	11	12	9	59
22h a 02h	8	6	3	5	4	9	10	45
02h a 06h	9	10	4	2	3	4	13	45
<b>TOTAL</b>	<b>58</b>	<b>62</b>	<b>38</b>	<b>39</b>	<b>50</b>	<b>61</b>	<b>79</b>	<b>387</b>

# CARACTERIZAÇÃO DO DSV AV. OSÓRIO DE PAIVA



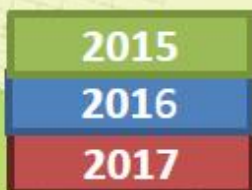
Prefeitura de  
**Fortaleza**  
Secretaria Municipal de  
Conservação e Serviços Públicos  
Autarquia Municipal de  
Trânsito e Cidadania

Revisão 03  
Dados: 2016

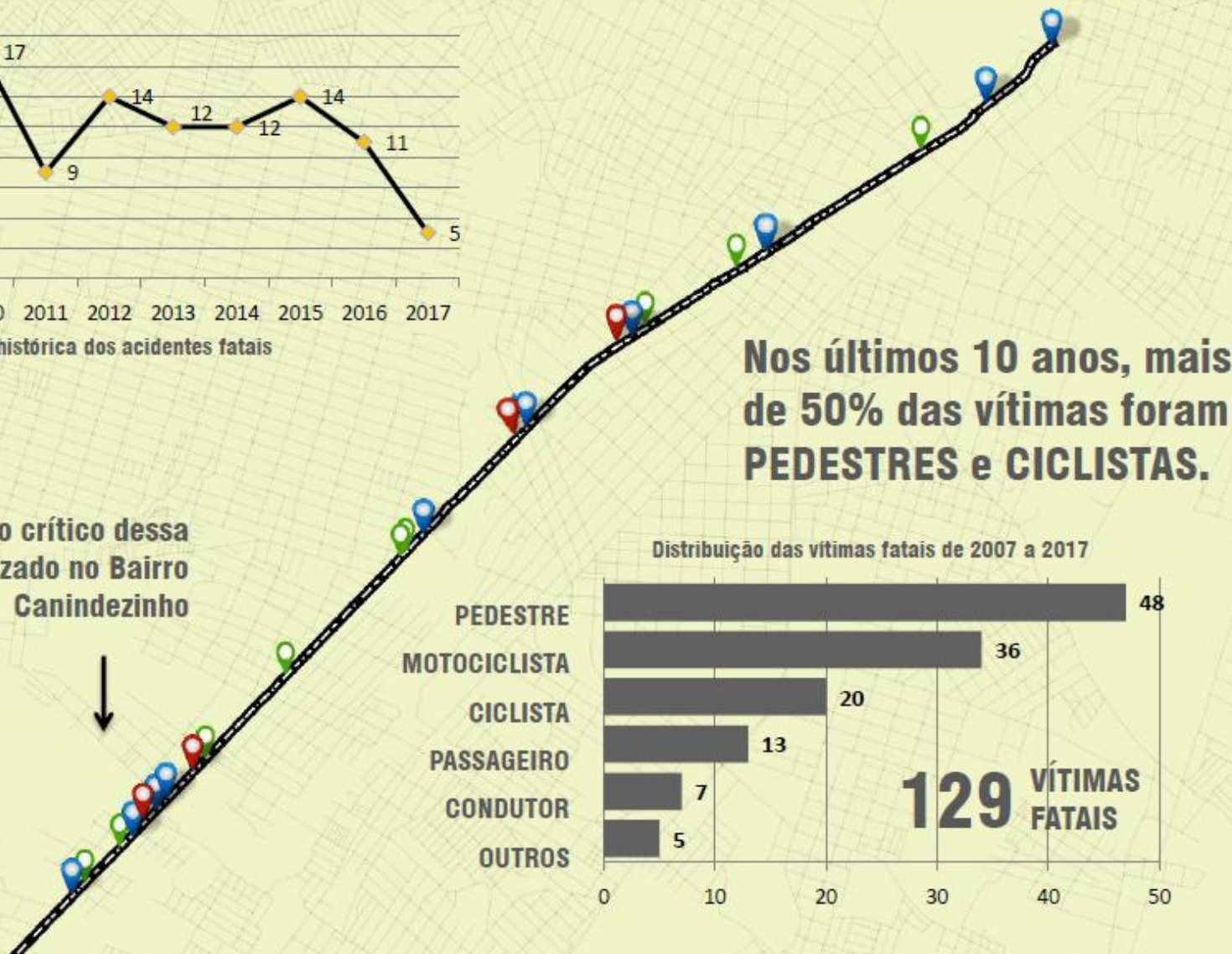
SISTEMA DE INFORMAÇÃO DE ACIDENTES  
DE TRÂNSITO DE FORTALEZA | SIAT-FOR



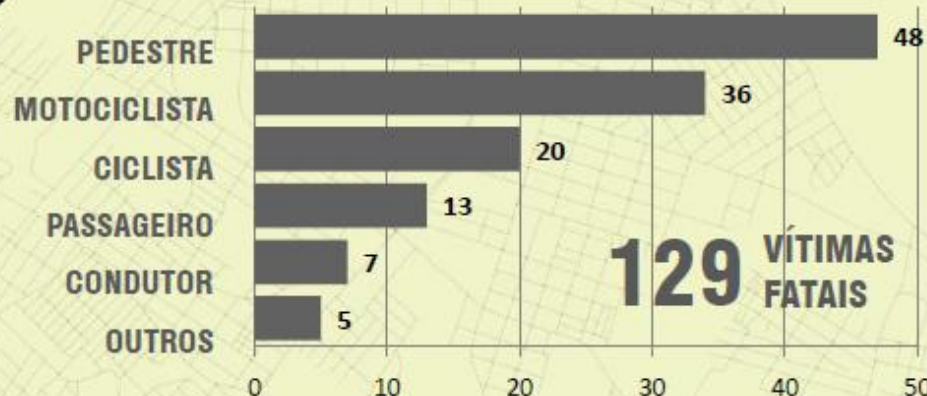
Atualmente, o trecho crítico dessa via está localizado no Bairro Canindezinho



\* Dados em fase de consolidação



Distribuição das vítimas fatais de 2007 a 2017





# PROJETO DE SEGURANÇA VIÁRIA PARA OSÓRIO DE PAIVA



## RESUMO DAS AÇÕES (TRECHO DE APROXIMADAMENTE 6KM)

- REGULAMENTAÇÃO DE VELOCIDADE A 50KM
- SINALIZAÇÃO DE TODO O TRECHO (ATÉ O ANEL VIÁRIO)
- IMPLANTAÇÃO DE FAIXA EXCLUSIVA
- IMPLANTAÇÃO DE CICLOFAIXA (EXTENSÃO = 1,1KM)
- REQUALIFICAÇÃO DE CICLOVIA (EXTENSÃO = 4,9KM)
- REQUALIFICAÇÃO DE CANTEIRO DO TERMINAL ATÉ A RUA OSCAR ARARIPE (NO TRECHO ONDE SERÁ IMPLANTADA CICLOFAIXA)
- IMPLANTAÇÃO DE 7 SEMÁFOROS, SENDO 1 PARA PEDESTRES: 01 - TERMINAL SIQUEIRA (PEDESTRE) / 02 - R. BOM JESUS / 03 - R. MONTE PASCOAL / 04 - R. JARDIM FLUMINENSE / 05 - EM FRENTE AO ATACADÃO / 06 - R. LUIZA MONTENEGRO / 07 - R. SIQUEIRA CAMPOS
- RELOCAÇÃO DE 1 SEMÁFORO (NA ESCOLA JOAQUIM ALVES PRÓXIMO AO ANEL VIÁRIO)
- FECHAMENTO DE 6 CANTEIROS PARA RETORNO
- ABERTURA DE 3 CANTEIROS PARA RETORNO
- REDESENHO DE PONTOS CRÍTICOS (ADEQUAÇÃO DE GEOMETRIA): EM FRENTE AO TERMINAL, RAIMUNDO NERI, LUIZ VIEIRA, OSCAR FRANÇA, OSCAR ARARIPE E PEDRO MARTINS.

## LEGENDA

- REQUALIFICAÇÃO DE CICLOVIA
- IMPLANTAÇÃO DE CICLOFAIXA E REQUALIFICAÇÃO DE CANTEIRO
- TRATAMENTO DE CRUZAMENTO CRÍTICO
- 🚦 SEMÁFORO
- 🚦 P SEMÁFORO PARA PEDESTRE
- 🚦 > RELOCAÇÃO DE SEMÁFORO
- S-S FECHAMENTO RETORNO SUL-SUL
- N-N ABERTURA RETORNO NORTE-NORTE