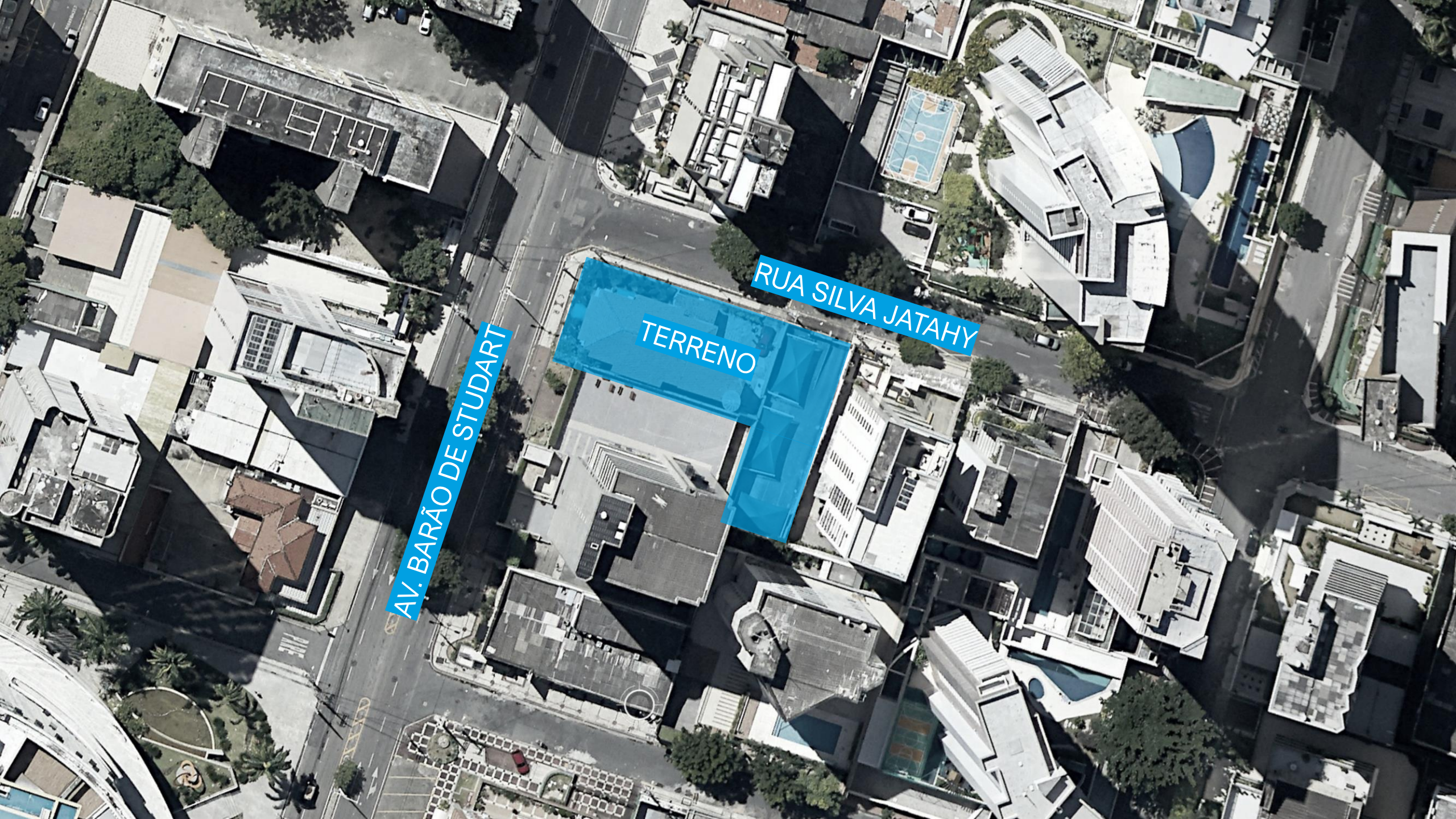




AV. BARÃO DE STUDART

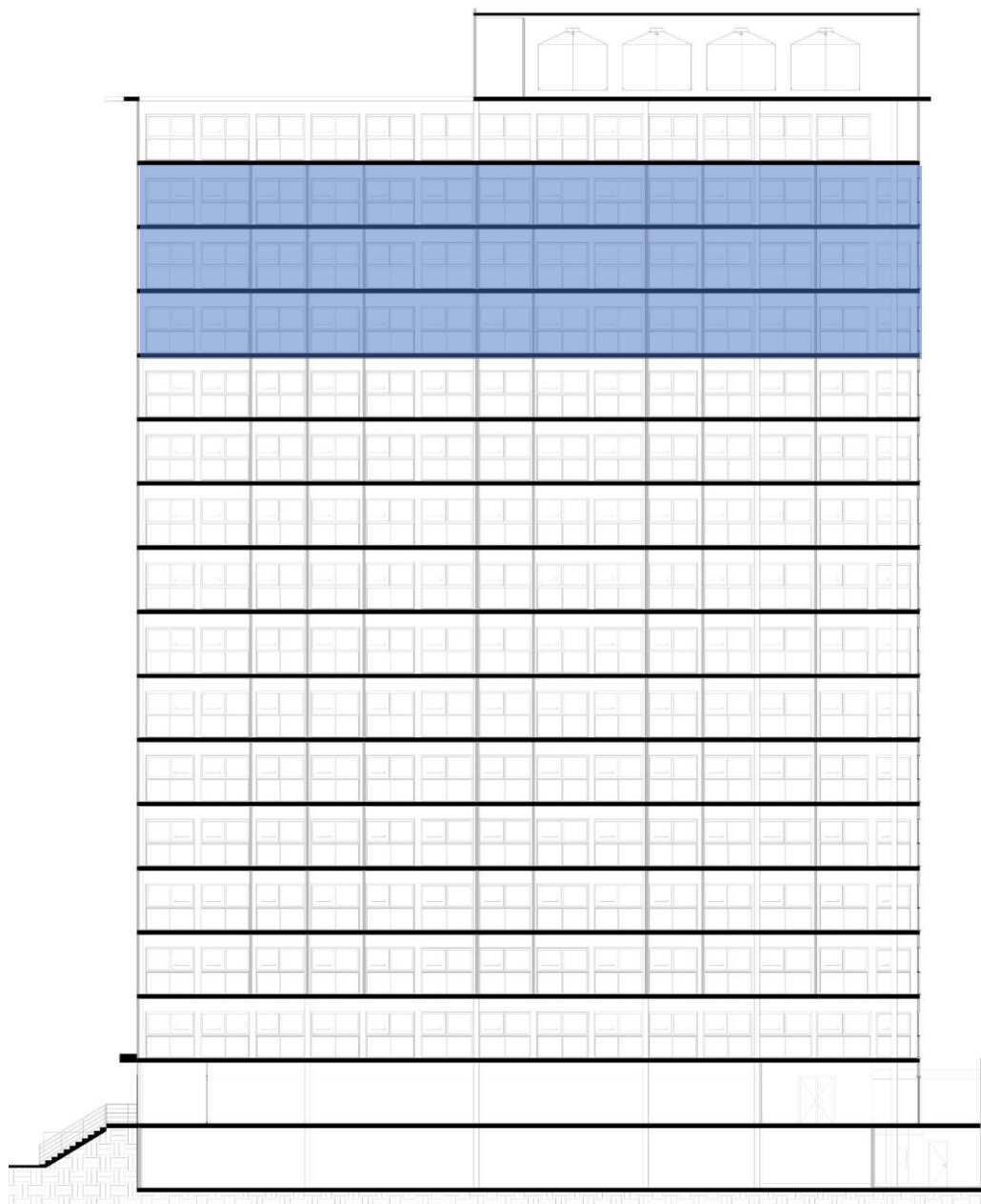
RUA SILVA JATAHY

TERRENO



A proposta é oferecer um melhor aproveitamento da cidade, baseado na infraestrutura dos serviços e equipamentos presentes na região, gerando qualidade de vida aos usuários e fonte de renda para o comércio do entorno, alterando completamente o cenário atual, uma vez que o terreno onde será situado o empreendimento encontra-se subutilizado.





- ✓ Estamos propondo o acréscimo do índice de aproveitamento em somente 0,37 além do máximo permitido pela zona, respeitando o gabarito máximo da zona.
- ✓ Este acréscimo resulta na inclusão de 3 pavimentos, tornando necessário a compensação de recuo por meio de outorga onerosa.
- ✓ As vagas serão rotativas e não haverá acréscimo de vagas, gerando menos impacto ao trânsito.



OBRIGADO
PELA
ATENÇÃO!