



Plano Diretor Participativo

F O R T A L E Z A

ETAPA 01 | mobilização e sensibilização

FÓRUMS TERRITORIAIS

TERRITÓRIO 34 – Canindezinho, Parque Santa Rosa, Parque Presidente Vargas, Conjunto Esperança, Parque São José, Novo Mondubim e Aracapé



abertura

fala da prefeitura



orientações

- Contribuições serão pela Plataforma Virtual do Plano Diretor (para quem está online)
planodiretor.fortaleza.ce.gov.br
- Haverá um moderador para encaminhar as questões apresentadas
- Esta reunião será gravada e transmitida

quem somos?

consórcio Quanta Gênese:

- Equipe multidisciplinar (arquitetas, sociólogos, economistas, advogados, geógrafos...)
- Somos contratados pela **Prefeitura** e responsáveis pelos estudos técnicos e organização do processo participativo

objetivos

- Apresentar o processo como um todo:
Como será a revisão do **Plano Diretor de Fortaleza**
- Construir entendimento comum sobre
o que é um **Plano Diretor**
- Identificar as mudanças ocorridas nos territórios de Fortaleza

o que acontece neste Fórum..

1. revisão do plano diretor

_ RESUMO DO PROCESSO DE REVISÃO E CRONOGRAMA

2. Plano Diretor: importante saber

_ DEFINIÇÕES PARA ENTENDERMOS MELHOR O PROCESSO

3. vamos refletir?

_ DINÂMICA PARA PENSAR SOBRE O CONTEÚDO APRESENTADO

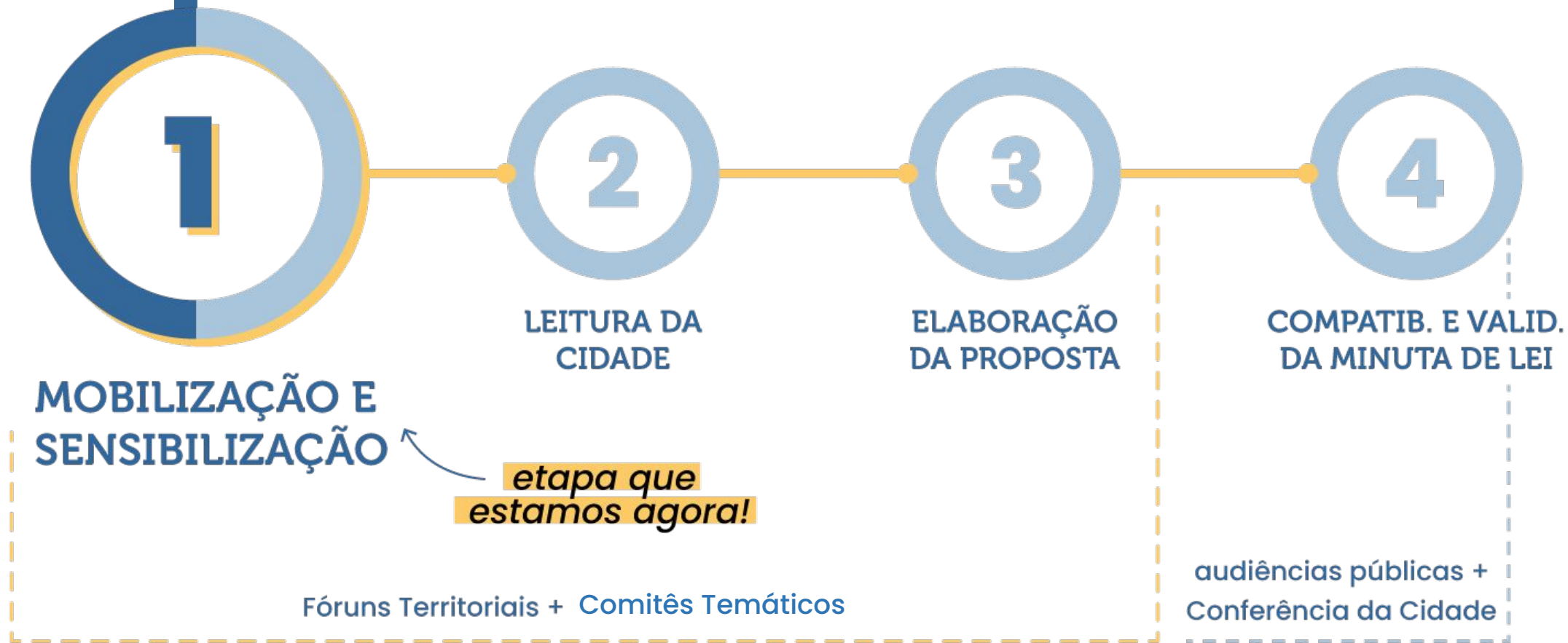


revisão do Plano Diretor

COMO SERÁ A REVISÃO



etapas



PARTICIPAÇÃO POPULAR CONTÍNUA





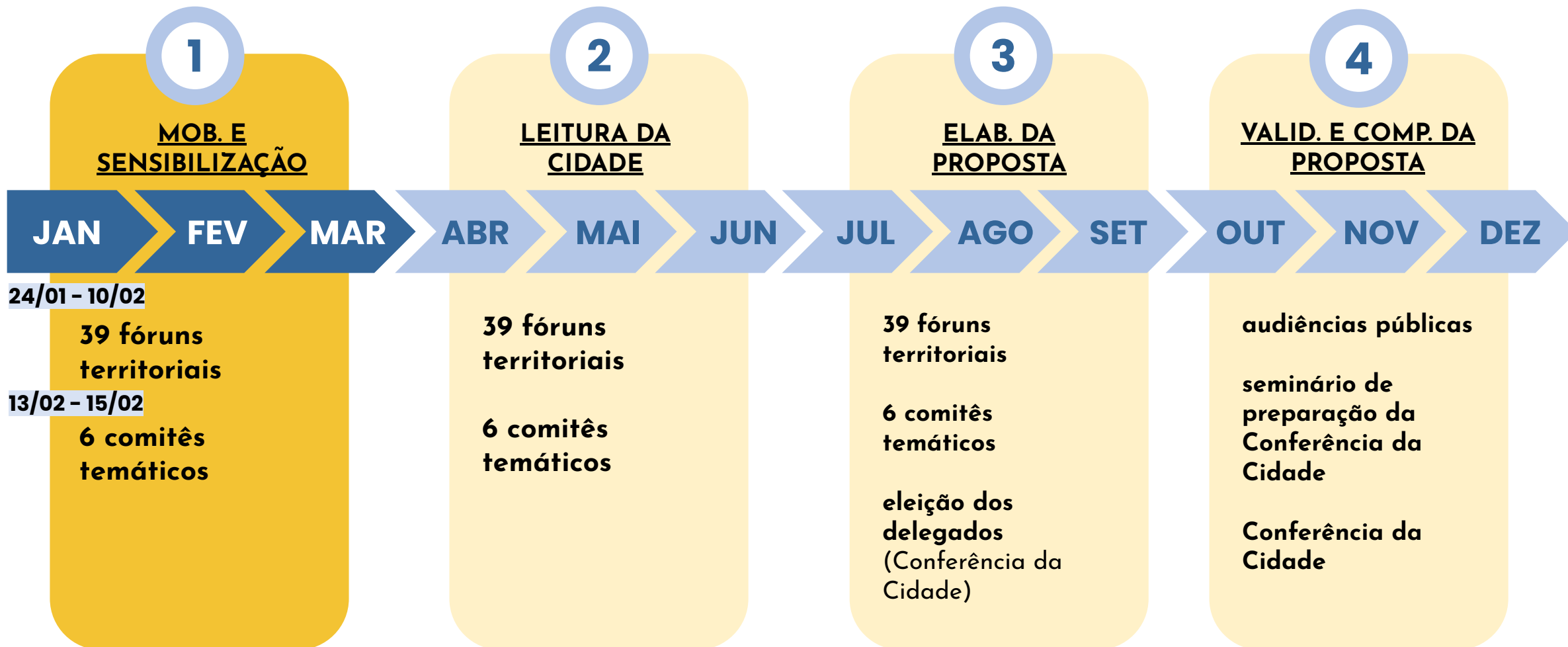
cronograma

processo participativo

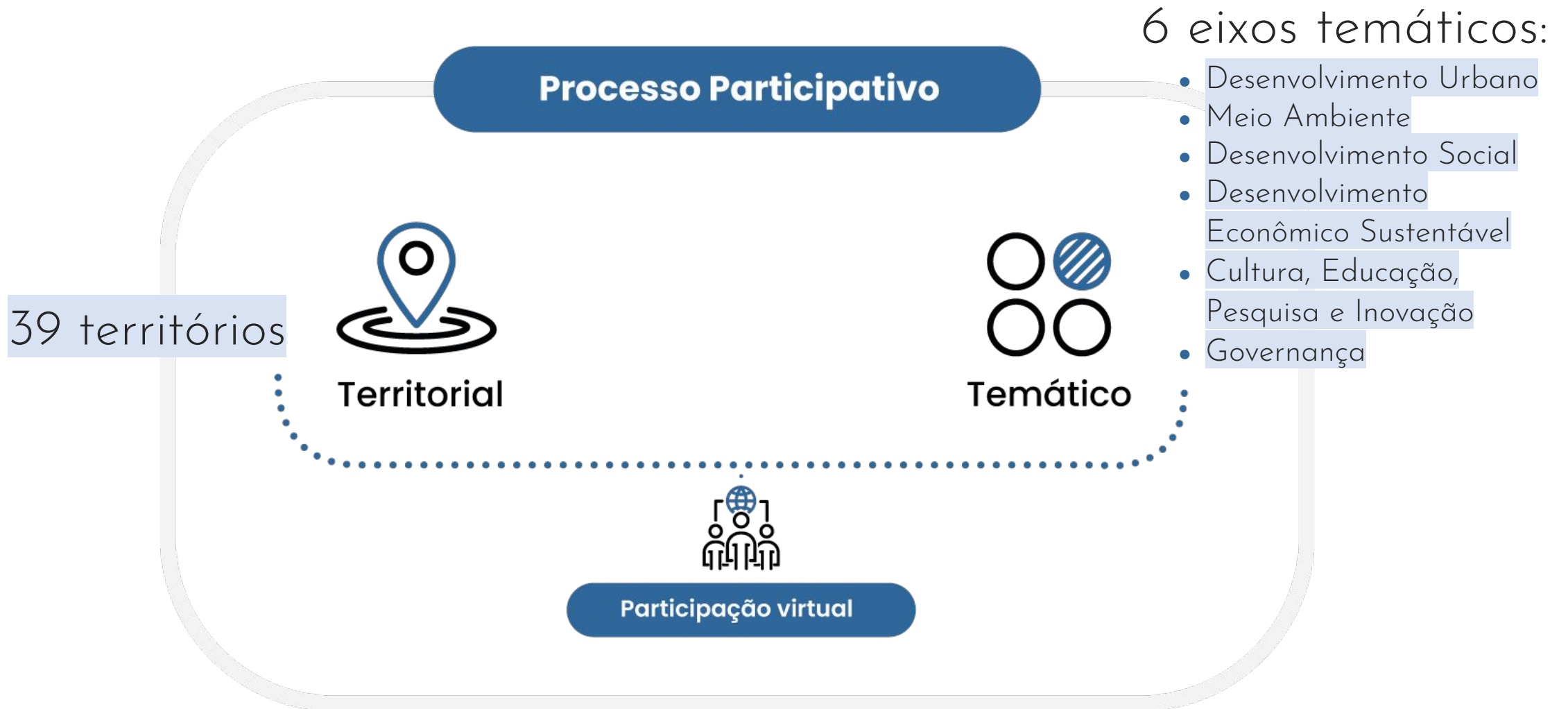


cronograma

processo participativo



ênfoque na participação social





plataforma virtual

COMO FUNCIONA



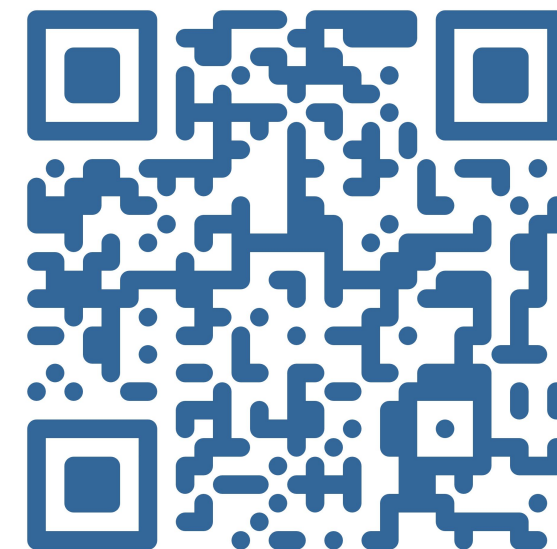
- acesso através do site

não esqueça de se logar pra poder participar!!

<https://planodiretor.fortaleza.ce.gov.br/>

- publicação de mapas, estudos e registro das atividades participativas
- espaço de interação em cada uma das etapas

aponte seu celular aqui e acesse a plataforma do plano!





Plano Diretor: importante saber



o que é Plano Diretor?

- Lei municipal que serve como **instrumento de planejamento urbano**
- Instrumento que é **técnico e político**, que tem por objetivo contribuir para a construção de uma cidade mais igualitária
- Estabelece a política de desenvolvimento e expansão urbana do município, direcionando o **futuro da cidade**

por que planejar a cidade?

- A cidade precisa ser organizada e planejada, pois é o **espaço compartilhado pela sociedade!**
- O planejamento é importante para que todos saibam como a cidade deve se desenvolver e unir esforços para alcançar objetivos comuns
- O planejamento ajuda a definir prioridades, metas e estratégias para alcançar o direito à cidade e nele a moradia, a infraestrutura urbana, a mobilidade, o lazer e os serviços públicos

o Plano Diretor deve:

- Ser **resultado do processo** de planejamento urbano
- Ser **adequado à realidade** do município
- Ser **viável** e fácil de aplicar
- Ter complementaridade e **integração** de políticas, planos e programas setoriais
- Assegurar a **democracia** e o **acesso às informações**

o Plano Diretor ajuda a responder:

- Onde e o que pode ser construído?
- Para onde a cidade pode e deve crescer?
- Como deve ser a mobilidade no município?
- Como os rios, lagoas, riachos, praias, dunas e demais áreas ambientais devem ser tratadas?
- Quais são e como devem ser tratadas as áreas com valor histórico e cultural?
- Como serão as políticas de moradia, de saneamento, de desenvolvimento econômico, entre outras?

por que revisar o Plano Diretor?

A cidade muda a todo momento!

O processo de revisão serve para verificar o que foi e o que não foi implementado. Depois disso é importante definir os ajustes e propostas necessárias para que tudo fique de acordo com as novas necessidades e demandas da cidade.

zoneamento

o que é?

Zoneamento é um instrumento que divide território do município em áreas e define regras para cada uma delas, de acordo com as suas características.

Essas regras irão definir como será a **utilização e a ocupação** dessas áreas, considerando suas possibilidades e limitações.



Legenda

- Zonas Especiais de Dinamização Urbanísticas Socioeconômicas - ZEDUS
- Zona Especial de Preservação do Patrimônio Paisagístico, Histórico - ZEPH
- Zonas Especiais Ambientais - ZEA
- Zonas Especiais de Interesse Social - ZEIS
- Zona Especial do Projeto Orla - ZEPO
- Zona de Orla - Trecho I
- Zona de Orla - Trecho II
- Zona de Orla - Trecho III
- Zona de Orla - Trecho IV
- Zona de Orla - Trecho V
- Zona de Orla - Trecho VI
- Zona de Orla - Trecho VII
- Zona de Ocupação Consolidada
- Zona de Ocupação Preferencial 1 - ZOP 1
- Zona de Ocupação Preferencial 1 - ZOP 2
- Zona de Ocupação Restrita - ZOR
- Zona de Requalificação Urbana 1 - ZRU1
- Zona de Requalificação Urbana 2 - ZRU 2
- Zona de Ocupação Moderada 1 - ZOM 1
- Zona de Ocupação Moderada 2 - ZOM 2
- Zonas de Recuperação Ambiental
- Zonas de Preservação Ambiental
- Zonas de Interesses Ambientais



Caucaia

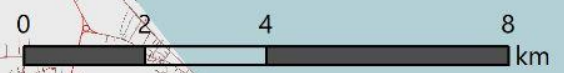
Eusébio

Aquiraz

Itaitinga



Mapa 02
Zoneamento Urbano e Ambiental



acesse a cartilha do plano!

aponte a câmera do seu celular
pra esse qrcode





vamos refletir?



do que foi
apresentado:
o que mais te
chamou atenção?

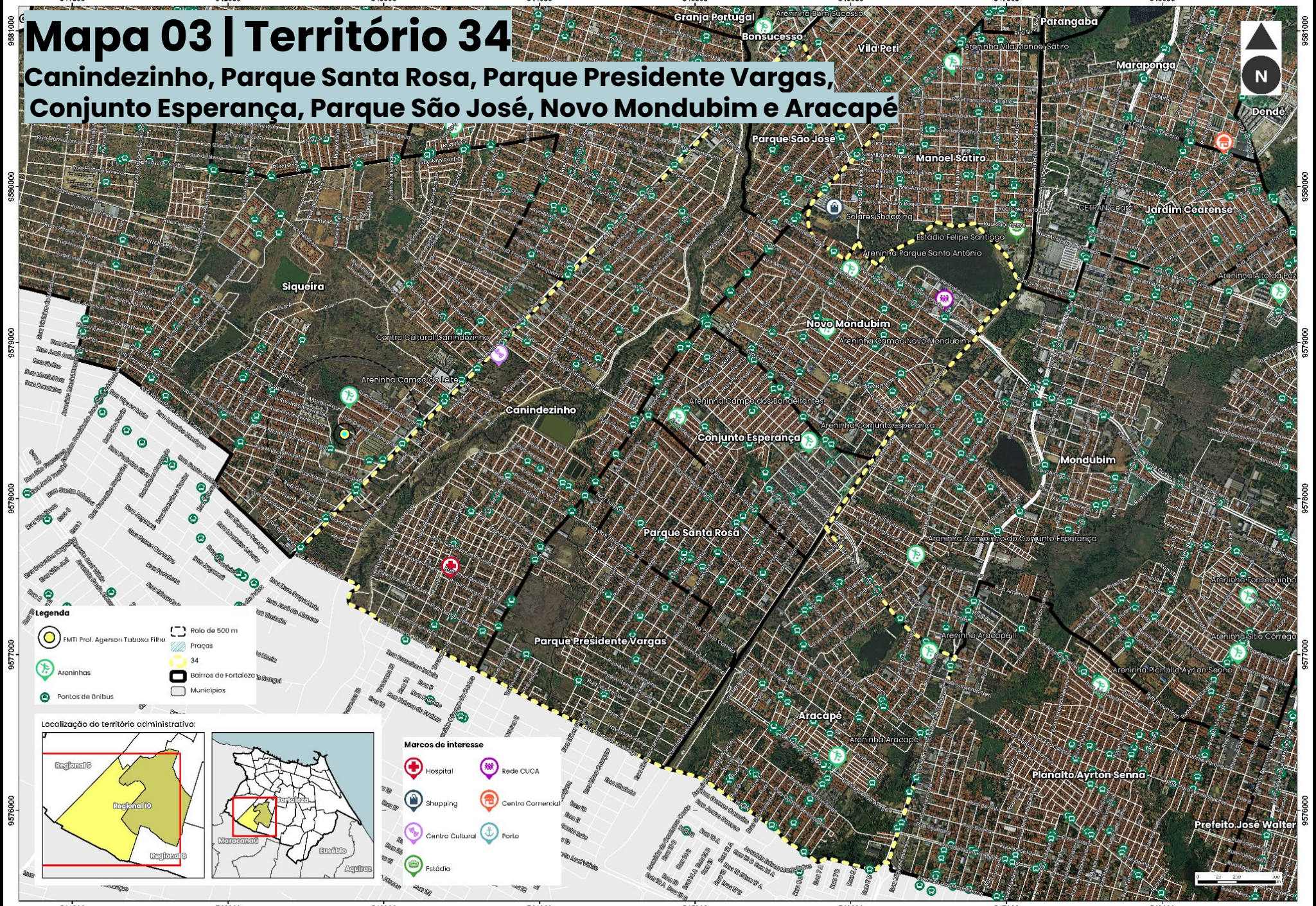


quais as mudanças
você identifica no
seu território nos
últimos **10 anos?**



Mapa 03 | Território 34

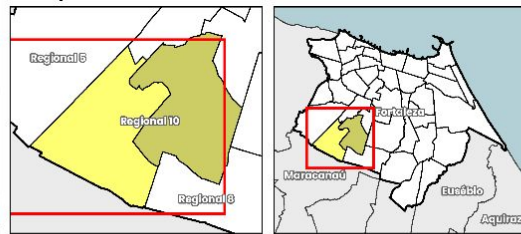
Canindezinho, Parque Santa Rosa, Parque Presidente Vargas, Conjunto Esperança, Parque São José, Novo Mondubim e Aracapé



Legenda

- FMTI Prof. Agerson Tabosa Filho
- Praças
- Areninhas
- Pontos de ônibus
- Rolo de 500 m
- 34
- Bairros de Fortaleza
- Municípios

Localização do território administrativo:



Marcos de Interesse

- Hospital
- Rede CUCA
- Shopping
- Centro Comercial
- Centro Cultural
- Porta
- Estádio





eee!

fica ligado que a próxima reunião é dia

06/04 *vem participar e construir com a gente!*

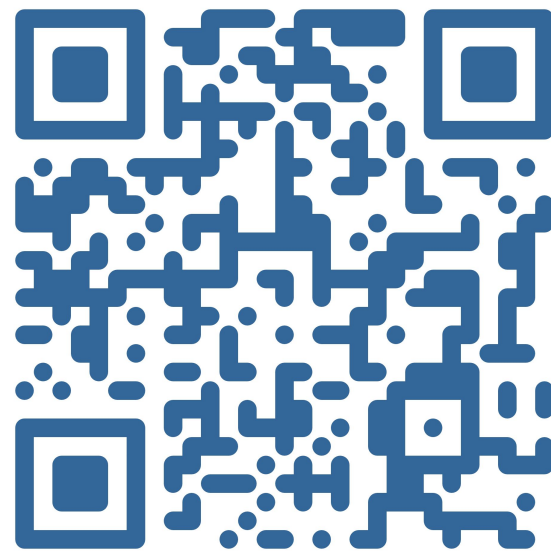
no mesmo local





Plano **Diretor**
Participativo
FORTALEZA

*aponte seu celular aqui e acesse a
plataforma do plano!*



**obrigada
e até a próxima!**



Fortaleza
PREFEITURA

Consórcio:

