



Plano **Diretor** Participativo FORTALEZA

ETAPA 01 | mobilização e sensibilização

FÓRUMS TERRITORIAIS

TERRITÓRIO 30 - Coaçu, Paupina e São Bento



abertura

fala da prefeitura



orientações

- Contribuições serão pela Plataforma Virtual do Plano Diretor (para quem está online)
planodiretor.fortaleza.ce.gov.br
- Haverá um moderador para encaminhar as questões apresentadas
- Esta reunião será gravada e transmitida

quem somos?

consórcio Quanta Gênese:

- Equipe multidisciplinar (arquitetas, sociólogos, economistas, advogados, geógrafos...)
- Somos contratados pela **Prefeitura** e responsáveis pelos estudos técnicos e organização do processo participativo

objetivos

- Apresentar o processo como um todo:
Como será a revisão do **Plano Diretor de Fortaleza**
- Construir entendimento comum sobre
o que é um **Plano Diretor**
- Identificar as mudanças ocorridas nos territórios de Fortaleza

o que acontece neste Fórum..

1. revisão do plano diretor

_ RESUMO DO PROCESSO DE REVISÃO E CRONOGRAMA

2. Plano Diretor: importante saber

_ DEFINIÇÕES PARA ENTENDERMOS MELHOR O PROCESSO

3. vamos refletir?

_ DINÂMICA PARA PENSAR SOBRE O CONTEÚDO APRESENTADO

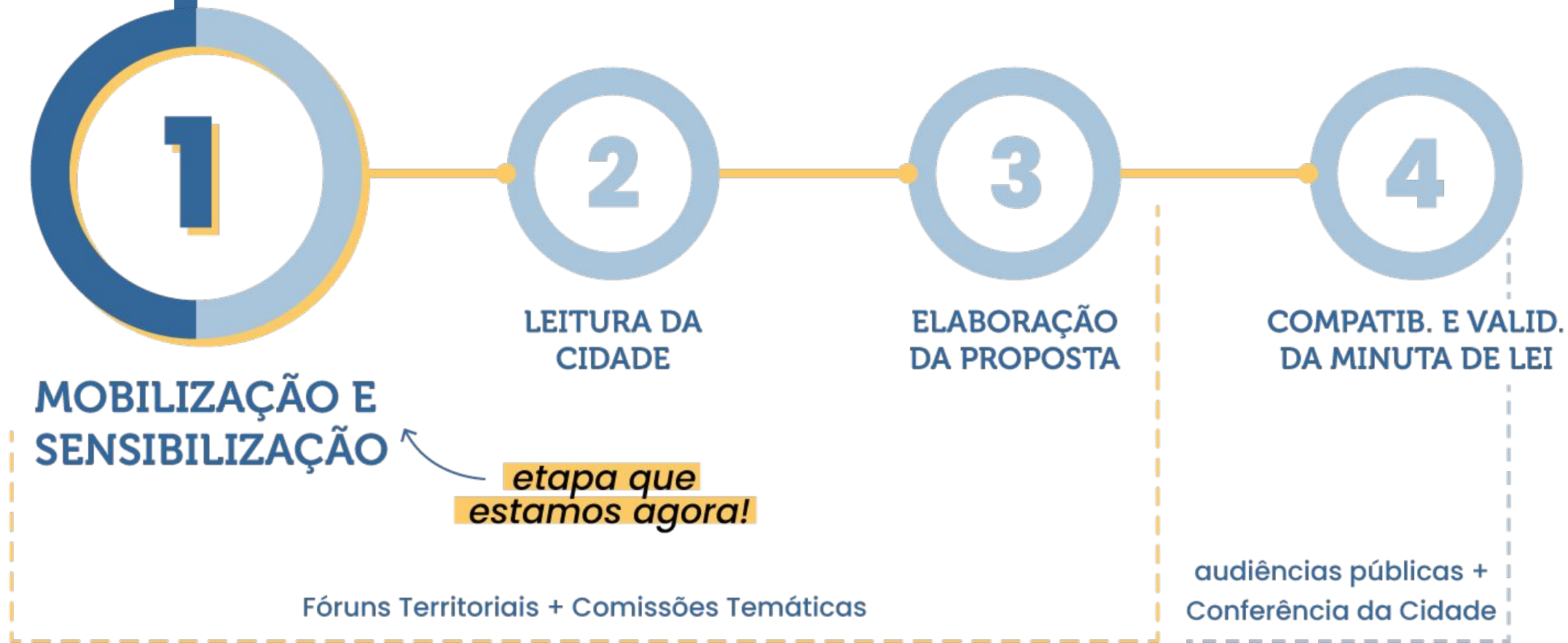


revisão do Plano Diretor

COMO SERÁ A REVISÃO



etapas



PARTICIPAÇÃO POPULAR CONTÍNUA





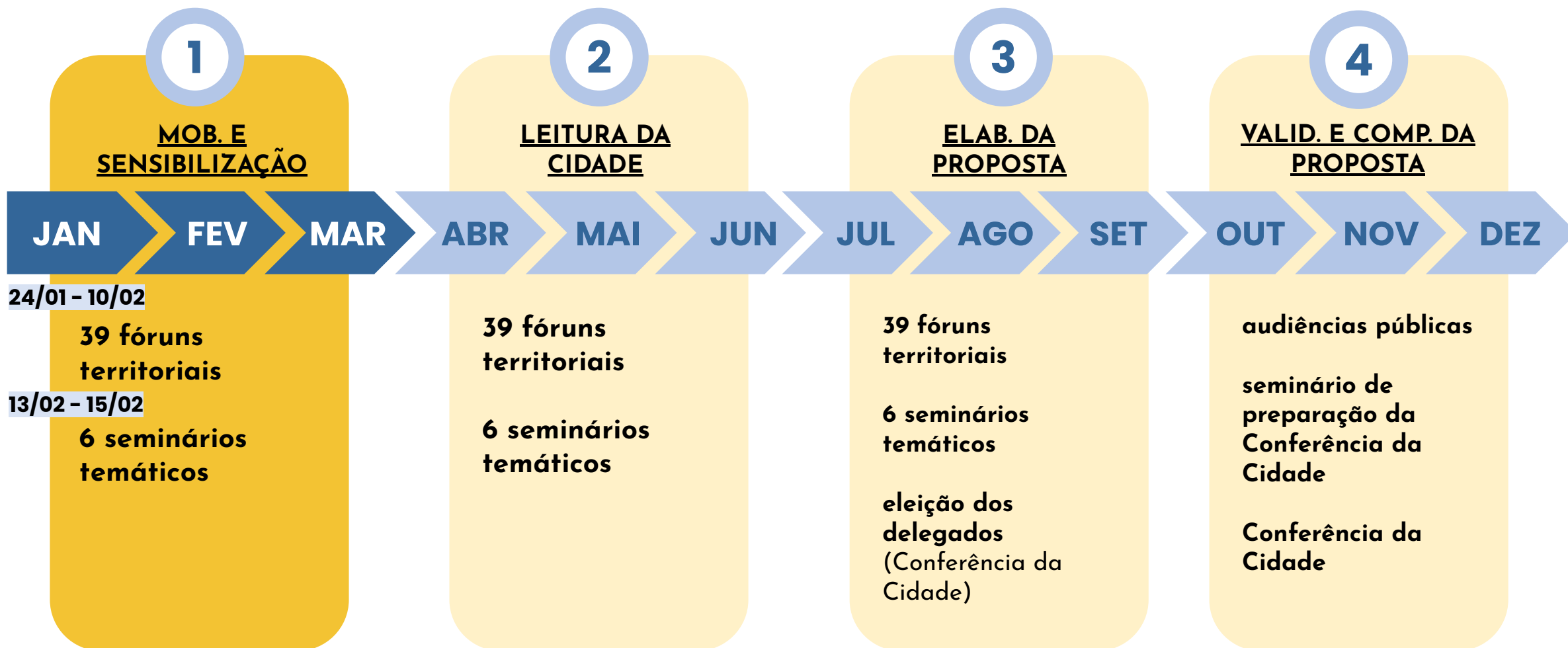
cronograma

processo participativo

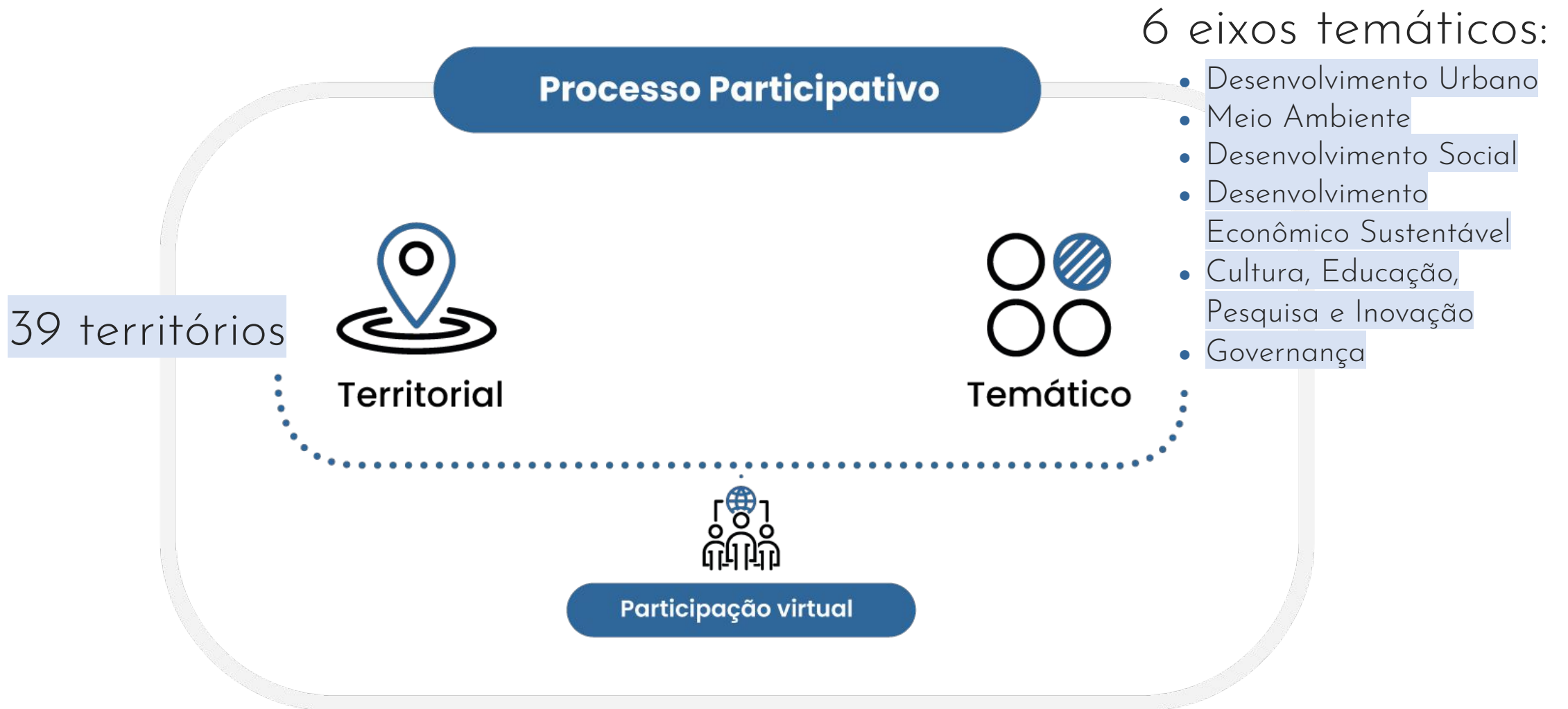


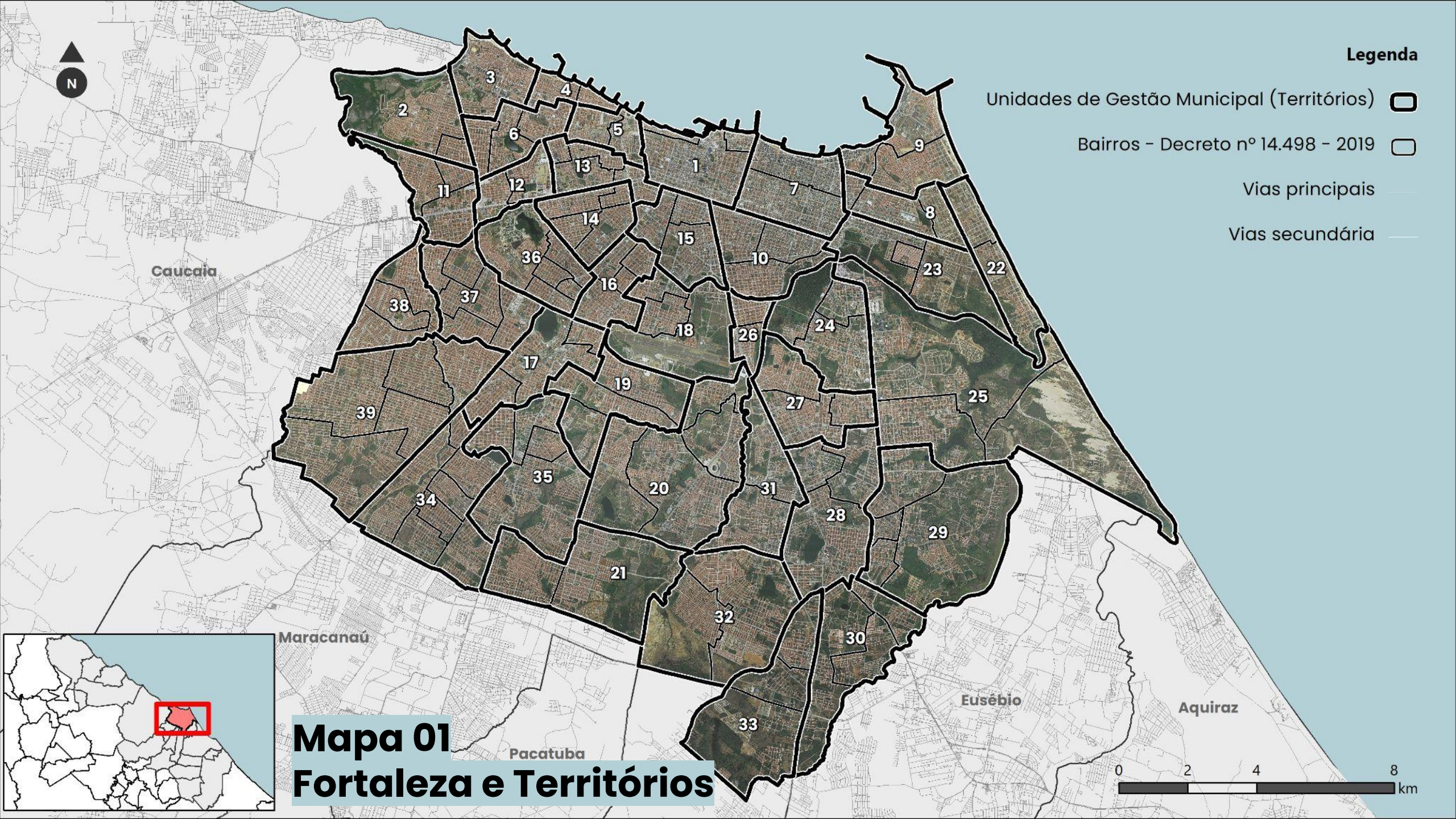
cronograma

processo participativo



ênfoque na participação social





plataforma virtual

COMO FUNCIONA



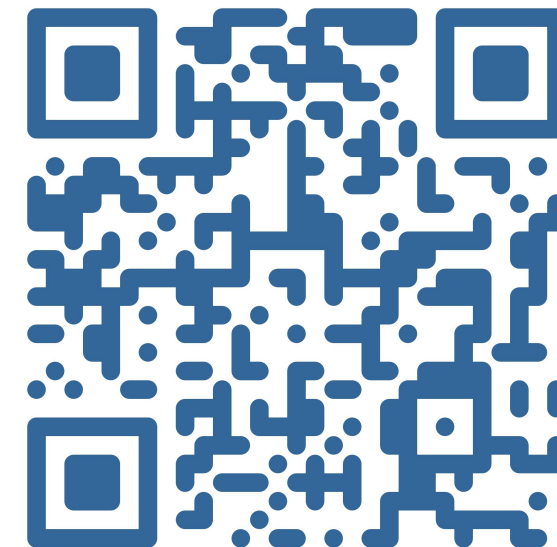
- acesso através do site

não esqueça de se logar pra poder participar!!

<https://planodiretor.fortaleza.ce.gov.br/>

- publicação de mapas, estudos e registro das atividades participativas
- espaço de interação em cada uma das etapas

aponte seu celular aqui e acesse a plataforma do plano!





Plano Diretor: importante saber



o que é Plano Diretor?

- Lei municipal que serve como **instrumento de planejamento urbano**
- Instrumento que é **técnico e político**, que tem por objetivo contribuir para a construção de uma cidade mais igualitária
- Estabelece a política de desenvolvimento e expansão urbana do município, direcionando o **futuro da cidade**

por que planejar a cidade?

- A cidade precisa ser organizada e planejada, pois é o **espaço compartilhado pela sociedade!**
- O planejamento é importante para que todos saibam como a cidade deve se desenvolver e unir esforços para alcançar objetivos comuns
- O planejamento ajuda a definir prioridades, metas e estratégias para alcançar o direito à cidade e nele a moradia, a infraestrutura urbana, a mobilidade, o lazer e os serviços públicos

o Plano Diretor deve:

- Ser **resultado do processo** de planejamento urbano
- Ser **adequado à realidade** do município
- Ser **viável** e fácil de aplicar
- Ter complementaridade e **integração** de políticas, planos e programas setoriais
- Assegurar a **democracia** e o **acesso às informações**

o Plano Diretor ajuda a responder:

- Onde e o que pode ser construído?
- Para onde a cidade pode e deve crescer?
- Como deve ser a mobilidade no município?
- Como os rios, lagoas, riachos, praias, dunas e demais áreas ambientais devem ser tratadas?
- Quais são e como devem ser tratadas as áreas com valor histórico e cultural?
- Como serão as políticas de moradia, de saneamento, de desenvolvimento econômico, entre outras?

por que revisar o Plano Diretor?

A cidade muda a todo momento!

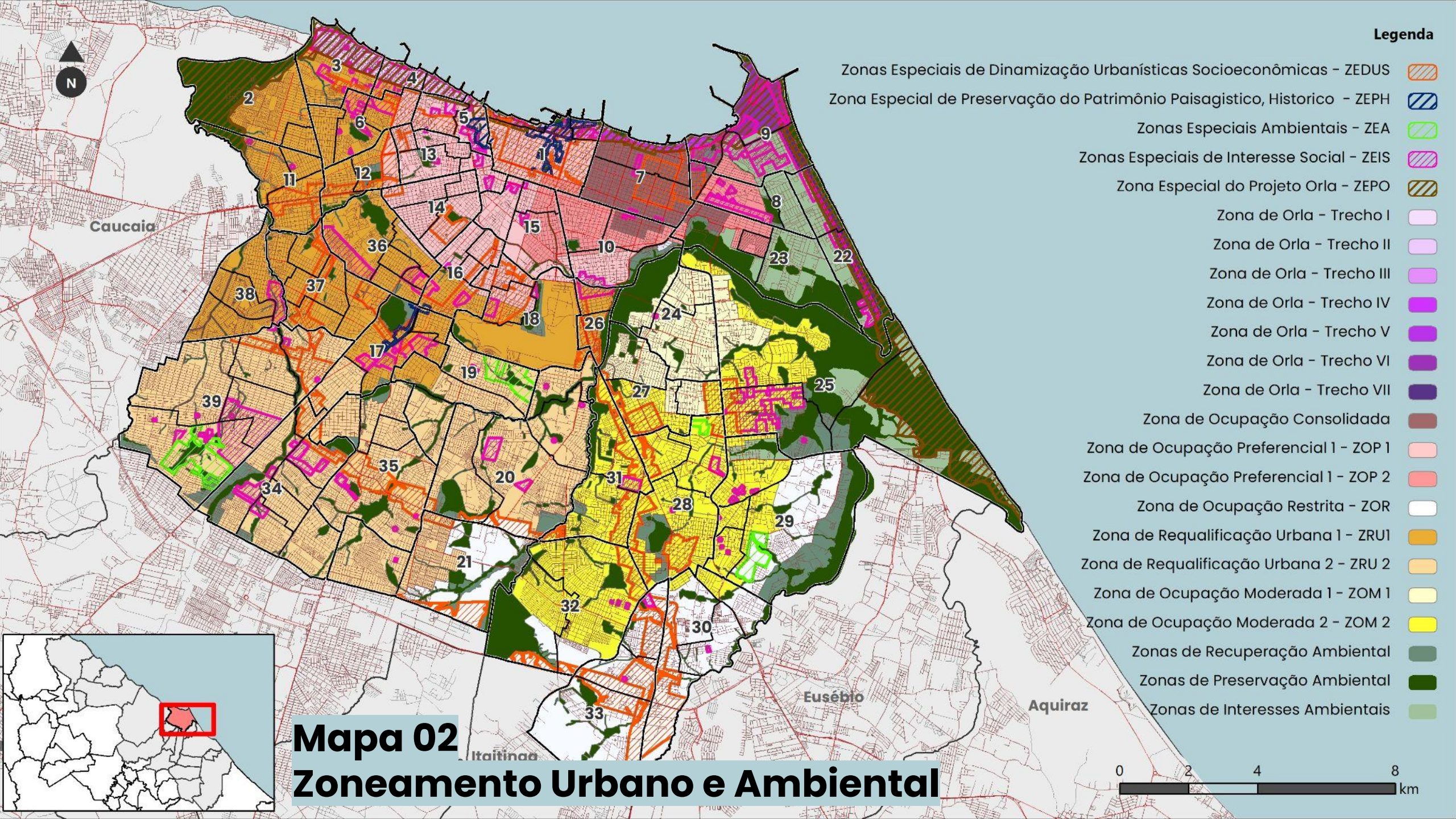
O processo de revisão serve para verificar o que foi e o que não foi implementado. Depois disso é importante definir os ajustes e propostas necessárias para que tudo fique de acordo com as novas necessidades e demandas da cidade.

zoneamento

o que é?

Zoneamento é um instrumento que divide território do município em áreas e define regras para cada uma delas, de acordo com as suas características.

Essas regras irão definir como será a **utilização e a ocupação** dessas áreas, considerando suas possibilidades e limitações.





vamos refletir?



do que foi
apresentado:
o que mais te
chamou atenção?

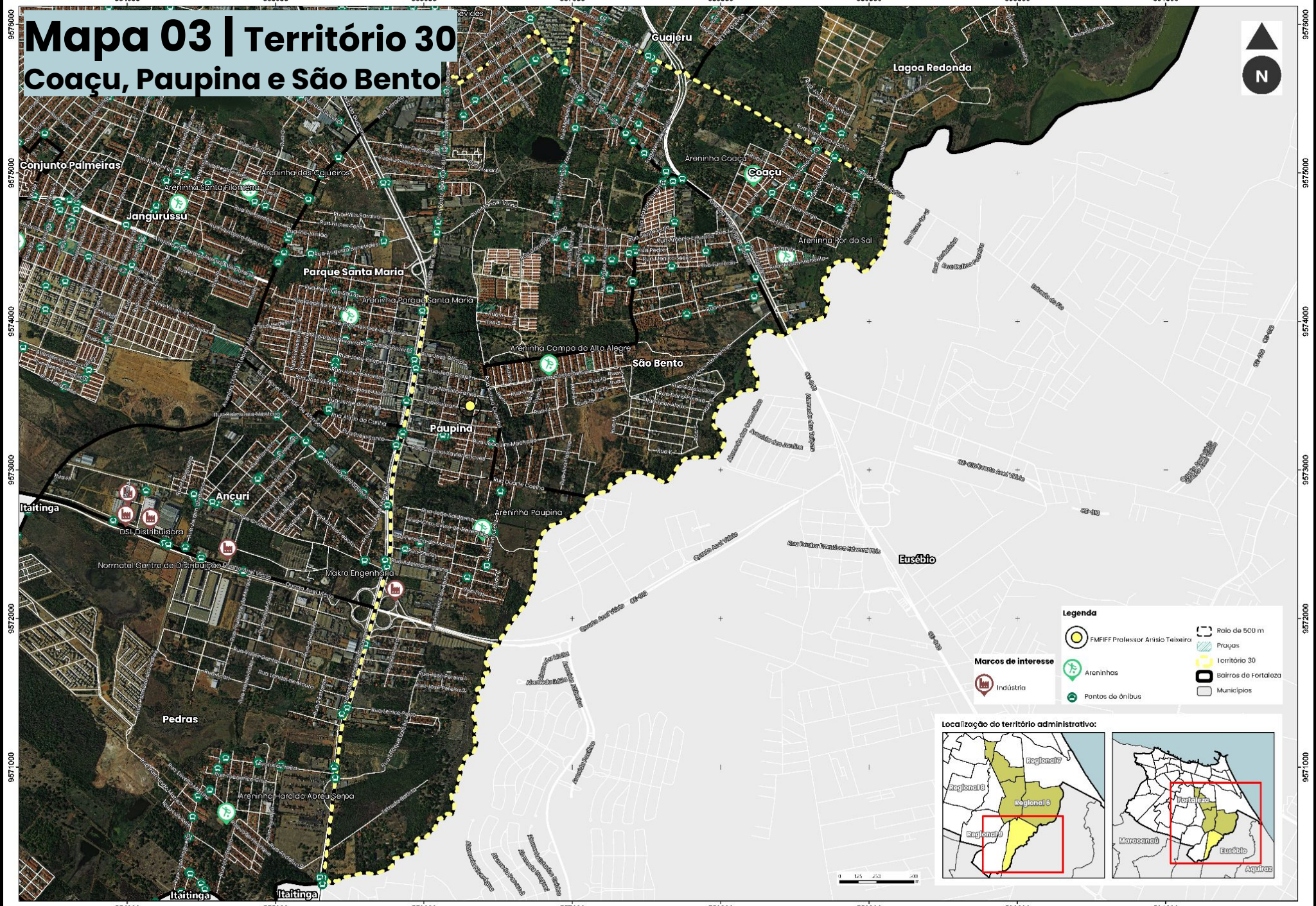


quais as mudanças
você identifica no
seu território nos
últimos **10 anos?**



Mapa 03 | Território 30

Coaçu, Paupina e São Bento

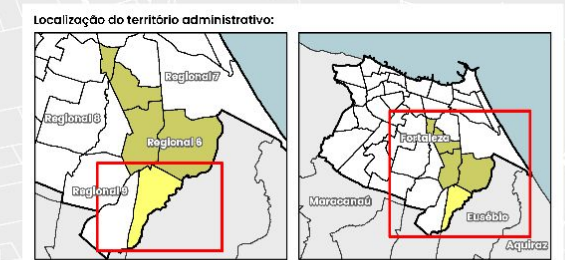


Legenda

- FMFFF Professor Anísio Teixeira
- Areninhas
- Pontos de ônibus
- Raio de 500 m
- Praças
- Território 30
- Bairros de Fortaleza
- Municípios
- Indústria

Marcos de interesse

- Indústria



9575000
9574000
9573000
9572000
9571000

9575000
9574000
9573000
9572000
9571000

554000 555000 556000 557000 558000 559000 560000 561000

554000 555000 556000 557000 558000 559000 560000 561000



eeeii!
fica ligado que a
próxima reunião é dia

12/04

vem participar e construir com a gente!

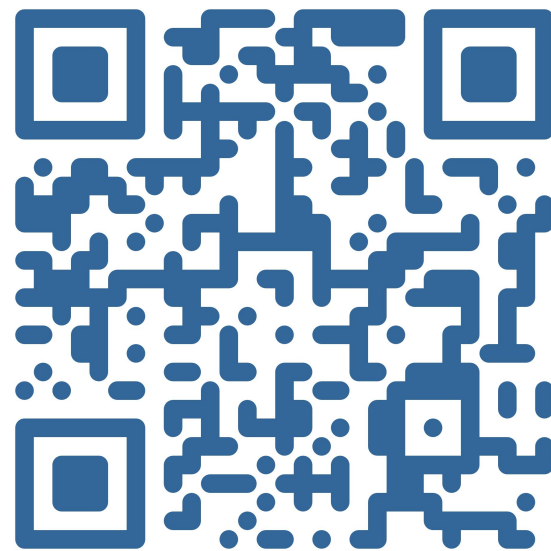
no mesmo local





Plano **Diretor**
Participativo
FORTALEZA

*aponte seu celular aqui e acesse a
plataforma do plano!*



**obrigada
e até a próxima!**

FOR
TA
LE
ZA
CITY OF
DESIGN



OBJETIVOS
DE DESENVOLVIMENTO
SUSTENTÁVEL



Fortaleza
PREFEITURA

Consórcio:

