



# Plano **Diretor** Participativo FORTALEZA

ETAPA 01 | mobilização e sensibilização

# FÓRUMS TERRITORIAIS

**TERRITÓRIO 25** - Edson Queiroz, Sapiranga/Coité e Sabiaguaba



# abertura

## fala da prefeitura



# orientações

- Contribuições serão pela Plataforma Virtual do Plano Diretor (para quem está online)  
[planodiretor.fortaleza.ce.gov.br](http://planodiretor.fortaleza.ce.gov.br)
- Haverá um moderador para encaminhar as questões apresentadas
- Esta reunião será gravada e transmitida

# quem somos?

## consórcio Quanta Gênese:

- Equipe multidisciplinar (arquitetas, sociólogos, economistas, advogados, geógrafos...)
- Somos contratados pela **Prefeitura** e responsáveis pelos estudos técnicos e organização do processo participativo

# objetivos

- Apresentar o processo como um todo:  
Como será a revisão do **Plano Diretor de Fortaleza**
- Construir entendimento comum sobre  
o que é um **Plano Diretor**
- Identificar as mudanças ocorridas nos territórios de Fortaleza

# o que acontece neste Fórum..

## 1. revisão do plano diretor

\_ RESUMO DO PROCESSO DE REVISÃO E CRONOGRAMA

## 2. Plano Diretor: importante saber

\_ DEFINIÇÕES PARA ENTENDERMOS MELHOR O PROCESSO

## 3. vamos refletir?

\_ DINÂMICA PARA PENSAR SOBRE O CONTEÚDO APRESENTADO

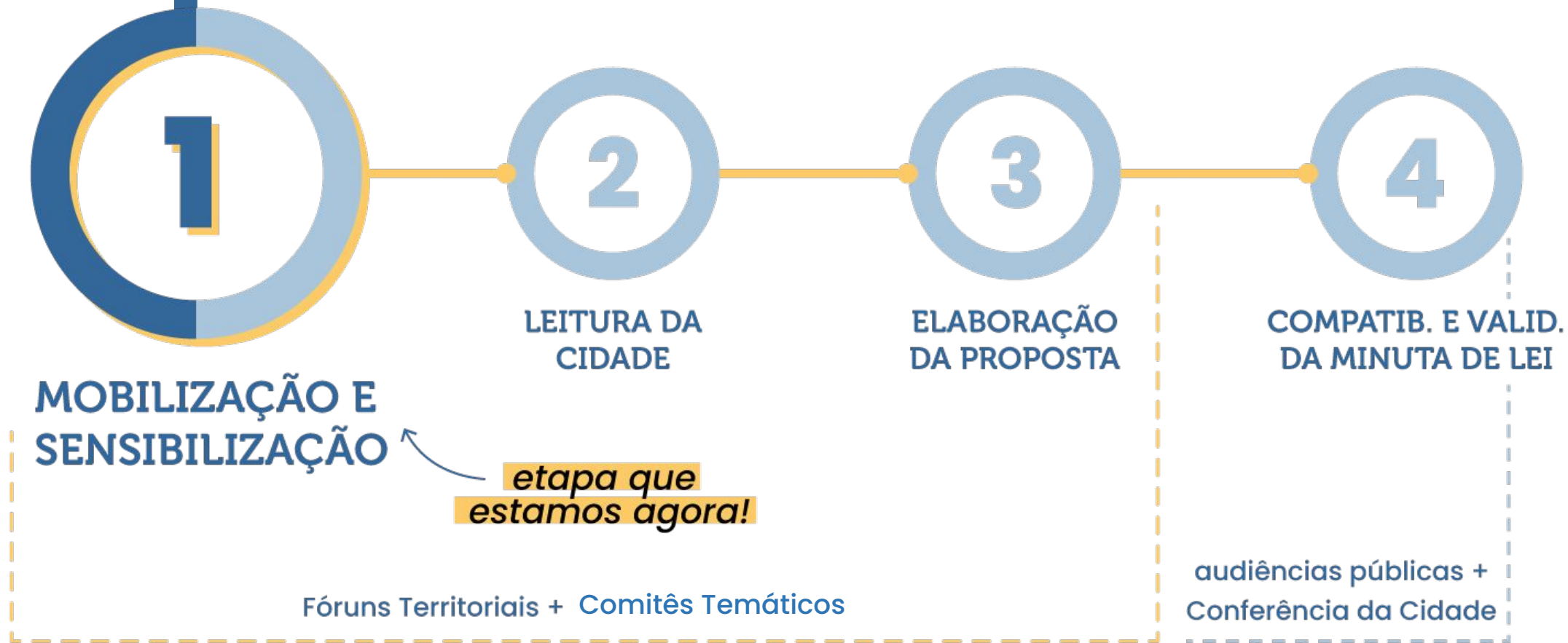


# revisão do Plano Diretor

COMO SERÁ A REVISÃO



# etapas



**PARTICIPAÇÃO POPULAR CONTÍNUA**







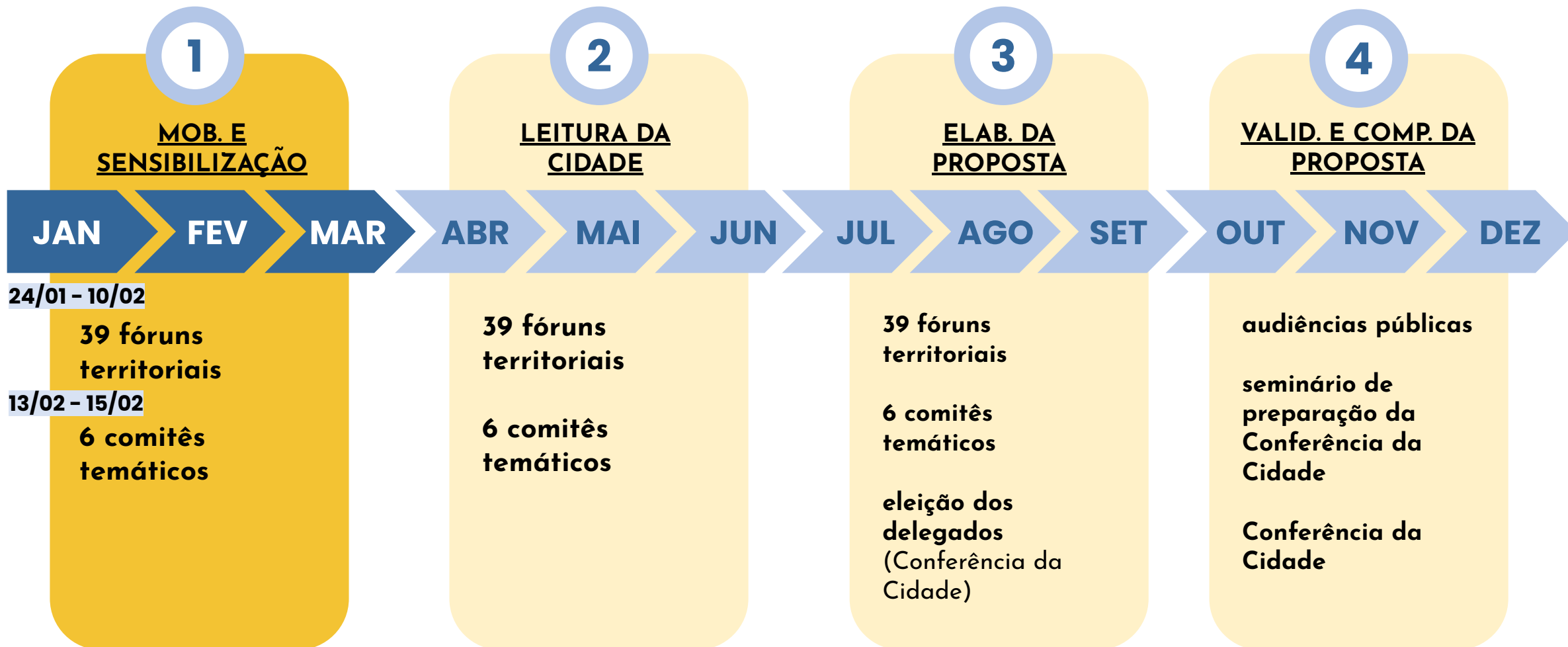
# cronograma

processo participativo

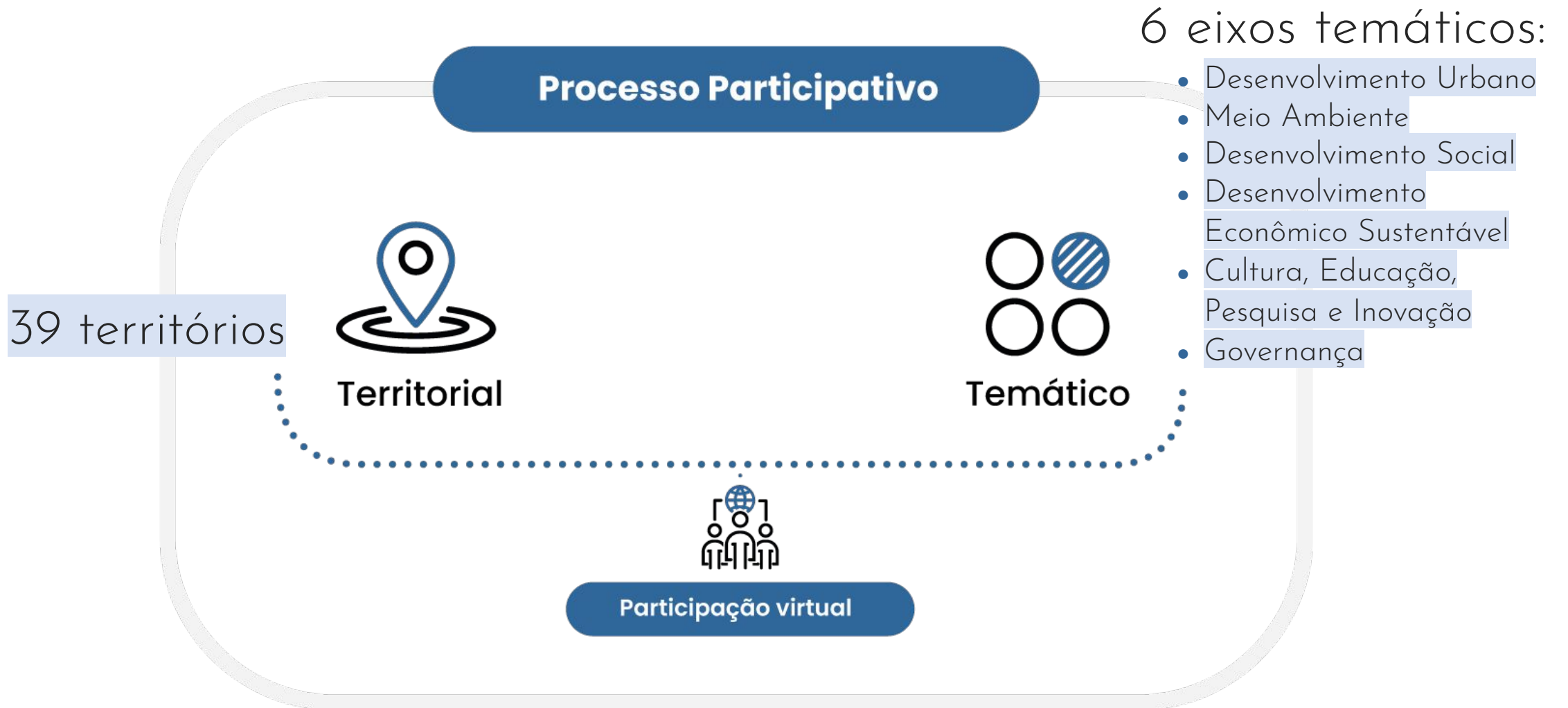


# cronograma

processo participativo



# ênfoque na participação social





# plataforma virtual

COMO FUNCIONA



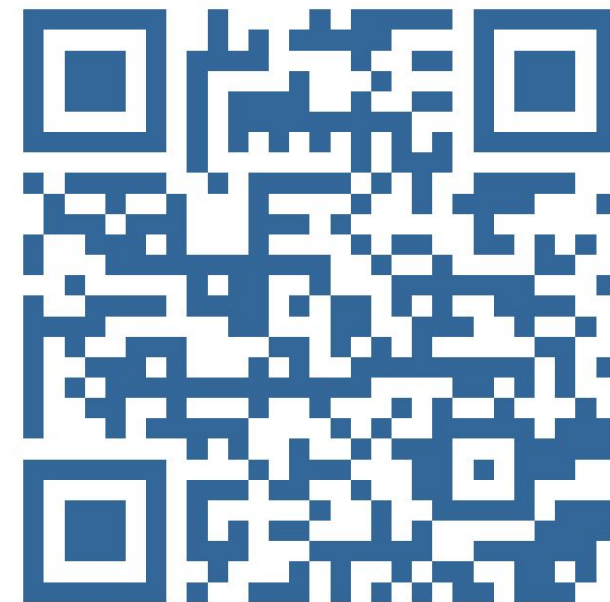
- acesso através do site

*não esqueça de se logar pra poder participar!!*

<https://planodiretor.fortaleza.ce.gov.br/>

- publicação de mapas, estudos e registro das atividades participativas
- espaço de interação em cada uma das etapas

*aponte seu celular aqui e acesse a plataforma do plano!*





# Plano Diretor: importante saber



# o que é Plano Diretor?

- Lei municipal que serve como **instrumento de planejamento urbano**
- Instrumento que é **técnico e político**, que tem por objetivo contribuir para a construção de uma cidade mais igualitária
- Estabelece a política de desenvolvimento e expansão urbana do município, direcionando o **futuro da cidade**



# por que planejar a cidade?

- A cidade precisa ser organizada e planejada, pois é o **espaço compartilhado pela sociedade!**
- O planejamento é importante para que todos saibam como a cidade deve se desenvolver e unir esforços para alcançar objetivos comuns
- O planejamento ajuda a definir prioridades, metas e estratégias para alcançar o direito à cidade e nele a moradia, a infraestrutura urbana, a mobilidade, o lazer e os serviços públicos

# o Plano Diretor deve:

- Ser **resultado do processo** de planejamento urbano
- Ser **adequado à realidade** do município
- Ser **viável** e fácil de aplicar
- Ter complementaridade e **integração** de políticas, planos e programas setoriais
- Assegurar a **democracia** e o **acesso às informações**

# o Plano Diretor ajuda a responder:

- Onde e o que pode ser construído?
- Para onde a cidade pode e deve crescer?
- Como deve ser a mobilidade no município?
- Como os rios, lagoas, riachos, praias, dunas e demais áreas ambientais devem ser tratadas?
- Quais são e como devem ser tratadas as áreas com valor histórico e cultural?
- Como serão as políticas de moradia, de saneamento, de desenvolvimento econômico, entre outras?

# por que revisar o Plano Diretor?

## **A cidade muda a todo momento!**

O processo de revisão serve para verificar o que foi e o que não foi implementado. Depois disso é importante definir os ajustes e propostas necessárias para que tudo fique de acordo com as novas necessidades e demandas da cidade.

# zoneamento

*o que é?*

**Zoneamento** é um instrumento que divide território do município em áreas e define regras para cada uma delas, de acordo com as suas características.

Essas regras irão definir como será a **utilização e a ocupação** dessas áreas, considerando suas possibilidades e limitações.



# acesse a cartilha do plano!

aponte a câmera do seu celular  
pra esse qrcode





# vamos refletir?





do que foi  
apresentado:  
o que mais te  
chamou atenção?

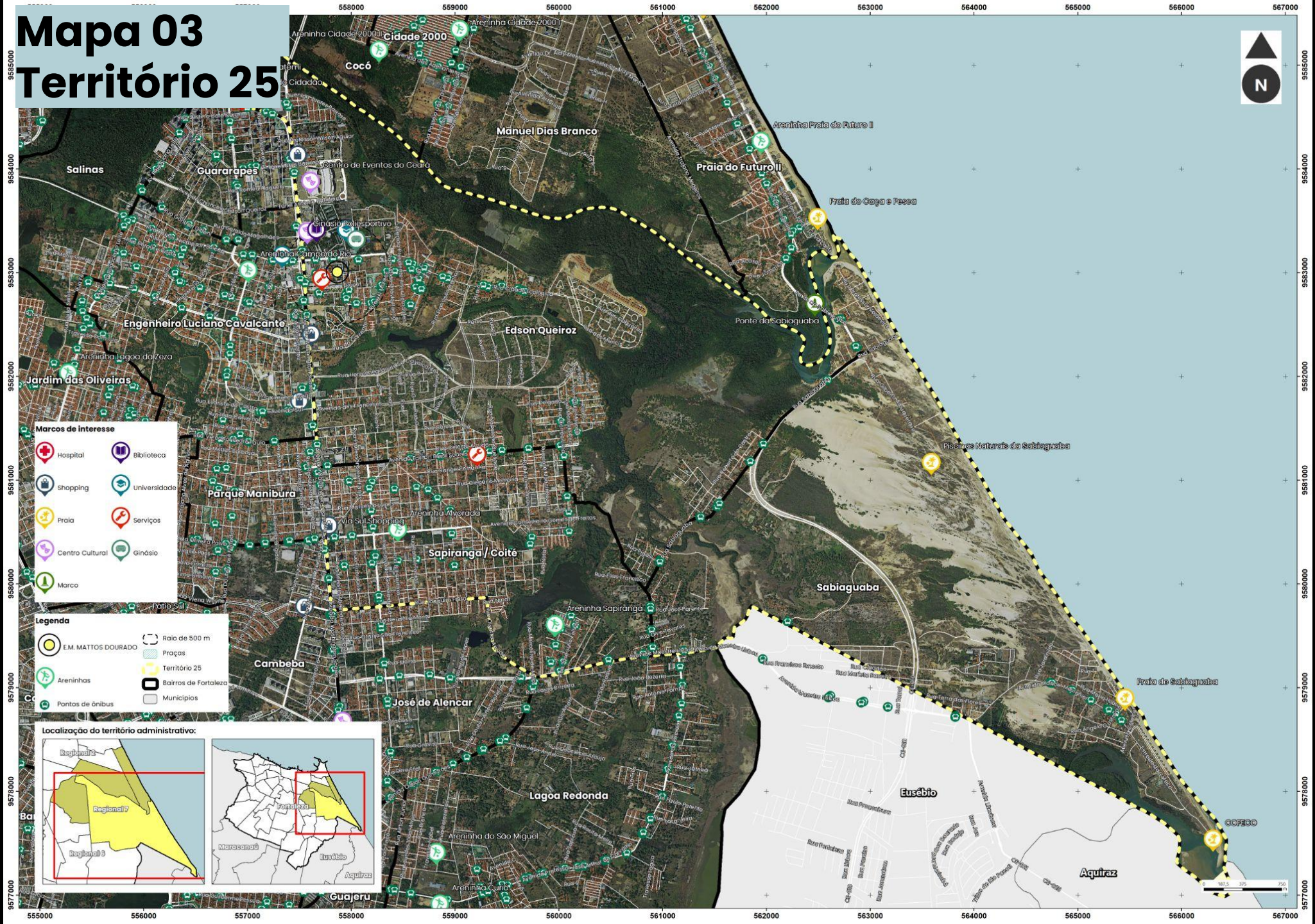


quais as mudanças  
você identifica no  
seu território nos  
últimos **10 anos?**



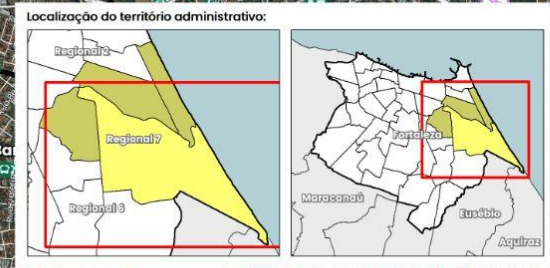
# Mapa 03

## Território 25



- Marcos de Interesse**
- Hospital
  - Biblioteca
  - Shopping
  - Universidade
  - Praia
  - Serviços
  - Centro Cultural
  - Ginásio
  - Marco

- Legenda**
- EM. MATTOS DOURADO
  - Praças
  - Território 25
  - Bairros de Fortaleza
  - Municípios
  - Raio de 500 m
  - Areninhas
  - Pontos de ônibus



9585000  
9584000  
9583000  
9582000  
9581000  
9580000  
9579000  
9578000  
9577000

558000  
559000  
560000  
561000  
562000  
563000  
564000  
565000  
566000  
567000



# eee!

# fica ligado que a próxima reunião é dia

# 18/04

*vem participar e construir com a gente!*

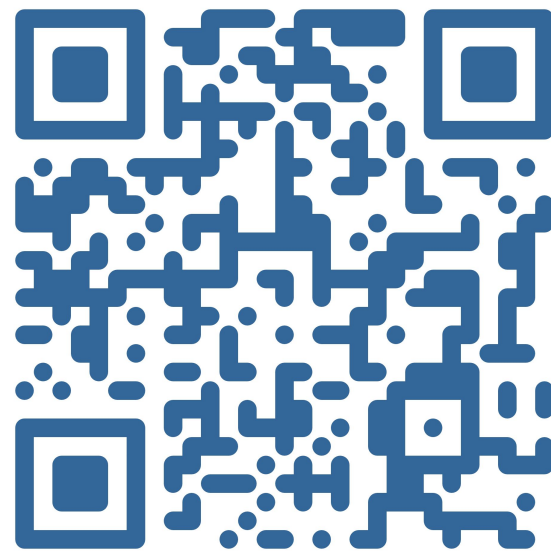
# no mesmo local





Plano **Diretor**  
Participativo  
FORTALEZA

*aponte seu celular aqui e acesse a  
plataforma do plano!*



**obrigada  
e até a próxima!**



**Fortaleza**  
PREFEITURA

Consórcio:

