

09/02/2023



# Plano Diretor Participativo

F O R T A L E Z A

ETAPA 01 | mobilização e sensibilização

# FÓRUMS TERRITORIAIS

**TERRITÓRIO 12** – Padre Andrade e Presidente Kennedy

FOR  
TA  
L  
ZA



OBJETIVOS  
DE DESENVOLVIMENTO  
SUSTENTAVEL



Plano Diretor Participativo  
FORTALEZA



Fortaleza  
PREFEITURA

Consórcio:





# abertura

## fala da prefeitura



# orientações

- Contribuições serão pela Plataforma Virtual do Plano Diretor (para quem está online)  
[planodiretor.fortaleza.ce.gov.br](http://planodiretor.fortaleza.ce.gov.br)
- Haverá um moderador para encaminhar as questões apresentadas
- Esta reunião será gravada e transmitida

# quem somos?

## consórcio Quanta Gênese:

- Equipe multidisciplinar (arquitetas, sociólogos, economistas, advogados, geógrafos...)
- Somos contratados pela **Prefeitura** e responsáveis pelos estudos técnicos e organização do processo participativo

# objetivos

- Apresentar o processo como um todo:  
Como será a revisão do **Plano Diretor de Fortaleza**
- Construir entendimento comum sobre  
o que é um **Plano Diretor**
- Identificar as mudanças ocorridas nos territórios de Fortaleza

# o que acontece neste Fórum..

## 1. revisão do plano diretor

\_ RESUMO DO PROCESSO DE REVISÃO E CRONOGRAMA

## 2. Plano Diretor: importante saber

\_ DEFINIÇÕES PARA ENTENDERMOS MELHOR O PROCESSO

## 3. vamos refletir?

\_ DINÂMICA PARA PENSAR SOBRE O CONTEÚDO APRESENTADO

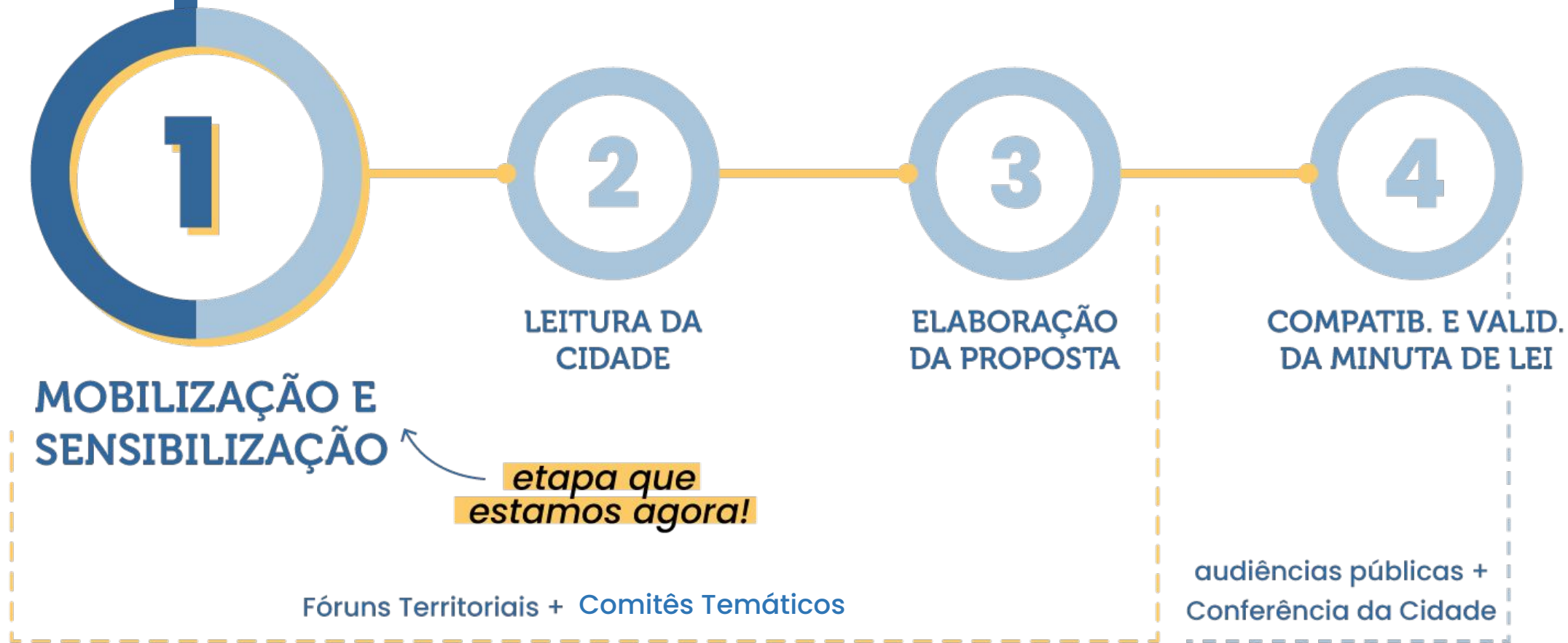


# revisão do Plano Diretor

COMO SERÁ A REVISÃO



# etapas



**PARTICIPAÇÃO POPULAR CONTÍNUA**







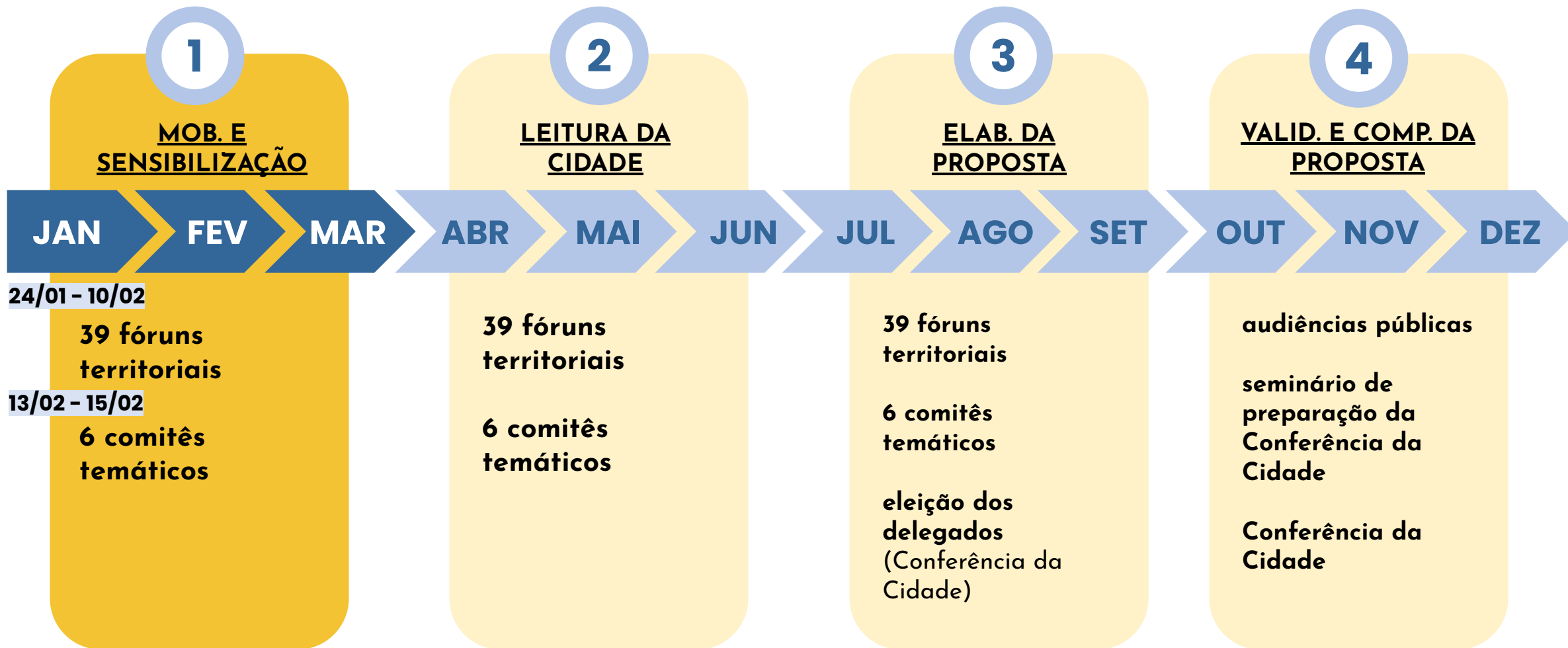
# cronograma

processo participativo

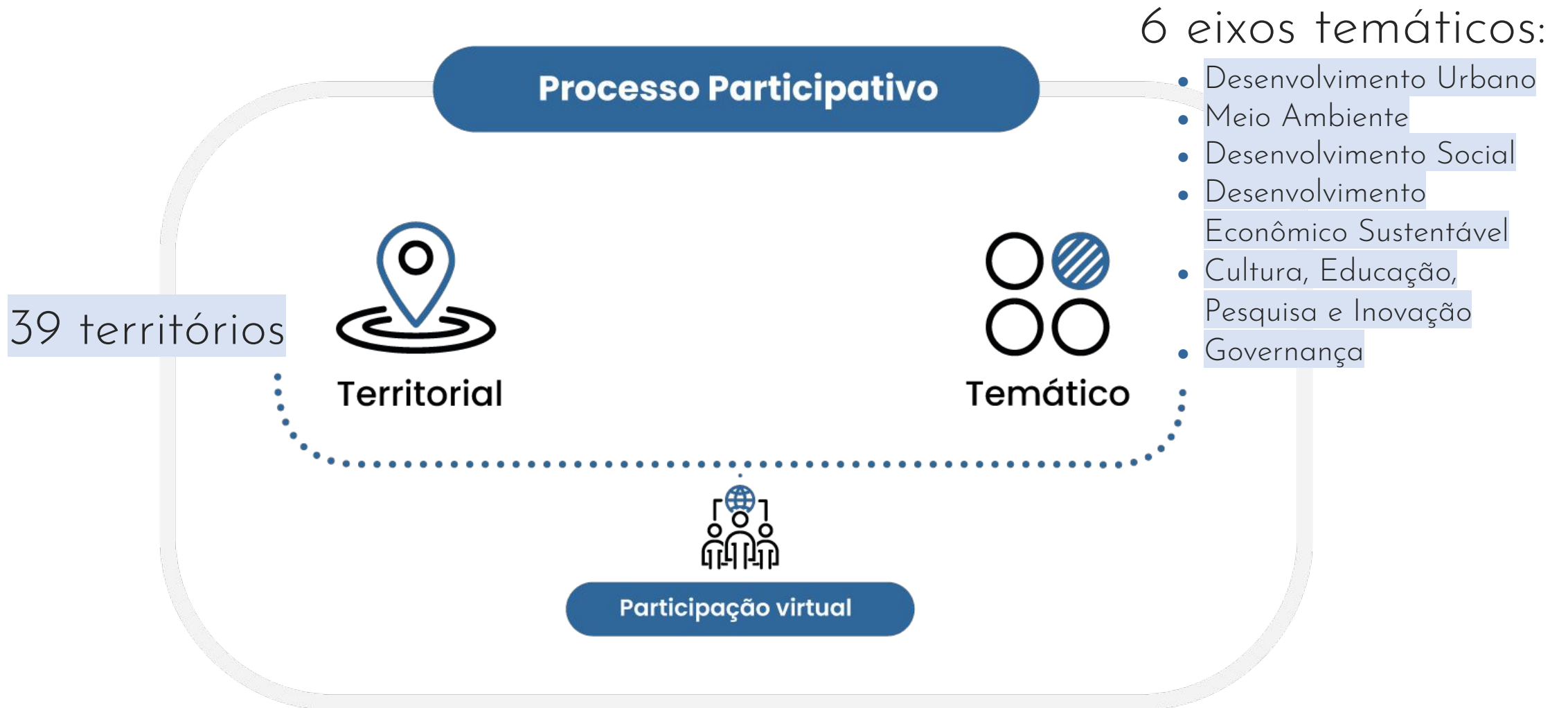


# cronograma

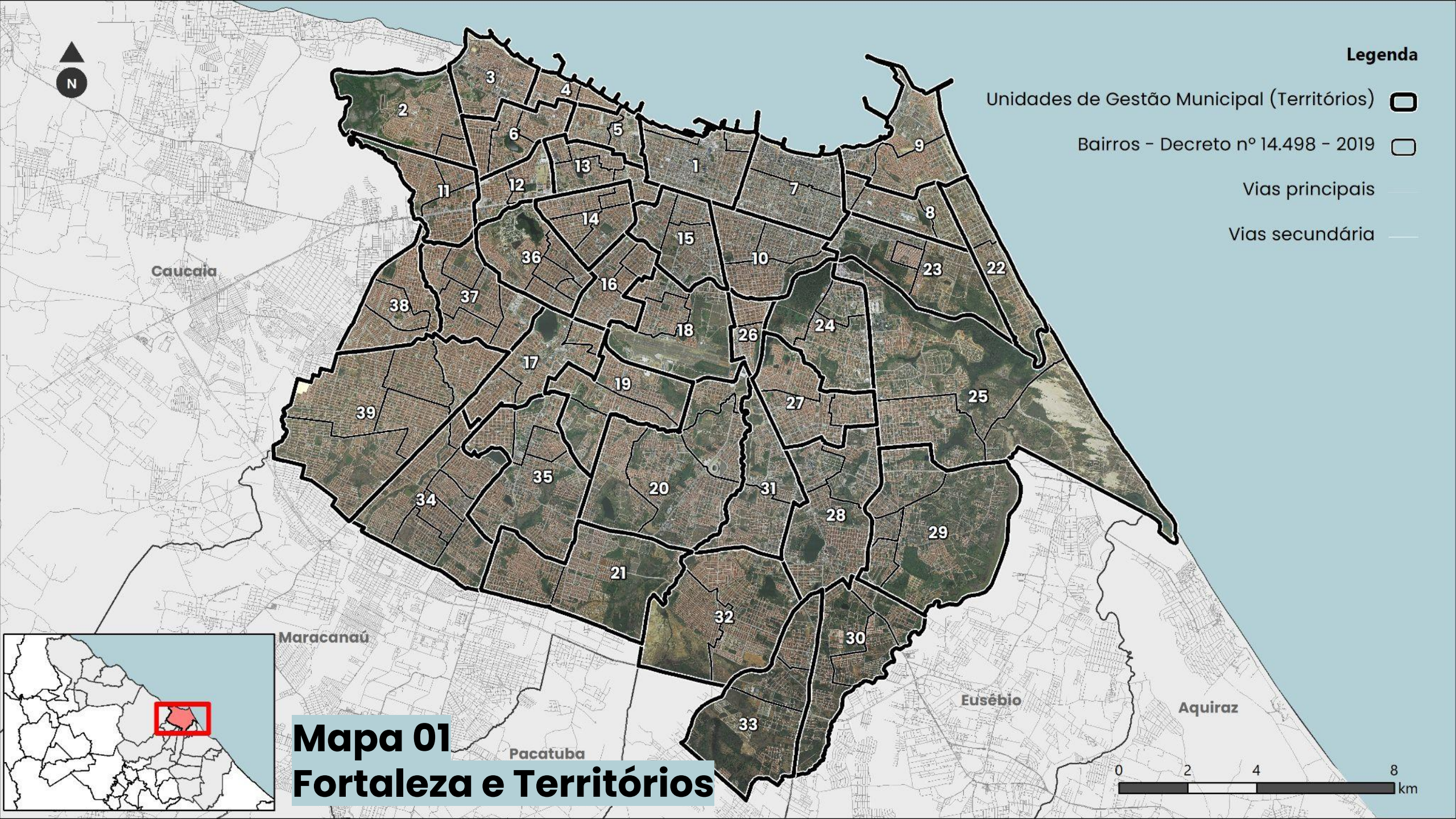
processo participativo



# ênfoque na participação social









# plataforma virtual

COMO FUNCIONA



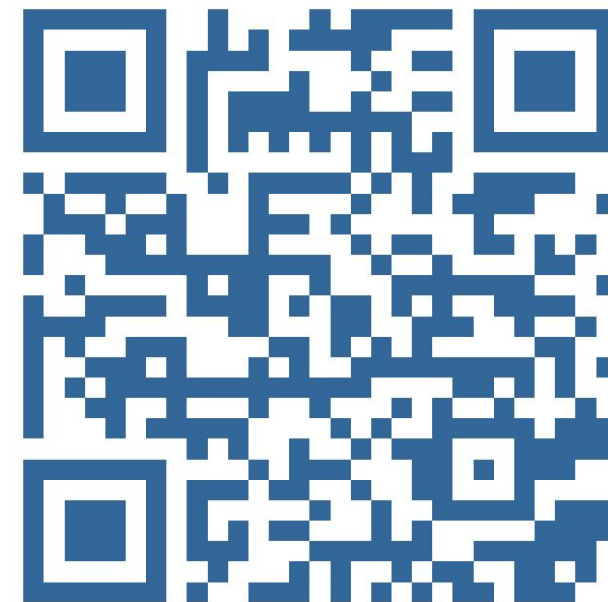
- acesso através do site

*não esqueça de se logar pra poder participar!!*

<https://planodiretor.fortaleza.ce.gov.br/>

- publicação de mapas, estudos e registro das atividades participativas
- espaço de interação em cada uma das etapas

*aponte seu celular aqui e acesse a plataforma do plano!*





# Plano Diretor: importante saber



# o que é Plano Diretor?

- Lei municipal que serve como **instrumento de planejamento urbano**
- Instrumento que é **técnico e político**, que tem por objetivo contribuir para a construção de uma cidade mais igualitária
- Estabelece a política de desenvolvimento e expansão urbana do município, direcionando o **futuro da cidade**



# por que planejar a cidade?

- A cidade precisa ser organizada e planejada, pois é o **espaço compartilhado pela sociedade!**
- O planejamento é importante para que todos saibam como a cidade deve se desenvolver e unir esforços para alcançar objetivos comuns
- O planejamento ajuda a definir prioridades, metas e estratégias para alcançar o direito à cidade e nele a moradia, a infraestrutura urbana, a mobilidade, o lazer e os serviços públicos

# o Plano Diretor deve:

- Ser **resultado do processo** de planejamento urbano
- Ser **adequado à realidade** do município
- Ser **viável** e fácil de aplicar
- Ter complementaridade e **integração** de políticas, planos e programas setoriais
- Assegurar a **democracia** e o **acesso às informações**

# o Plano Diretor ajuda a responder:

- Onde e o que pode ser construído?
- Para onde a cidade pode e deve crescer?
- Como deve ser a mobilidade no município?
- Como os rios, lagoas, riachos, praias, dunas e demais áreas ambientais devem ser tratadas?
- Quais são e como devem ser tratadas as áreas com valor histórico e cultural?
- Como serão as políticas de moradia, de saneamento, de desenvolvimento econômico, entre outras?

# por que revisar o Plano Diretor?

## **A cidade muda a todo momento!**

O processo de revisão serve para verificar o que foi e o que não foi implementado. Depois disso é importante definir os ajustes e propostas necessárias para que tudo fique de acordo com as novas necessidades e demandas da cidade.

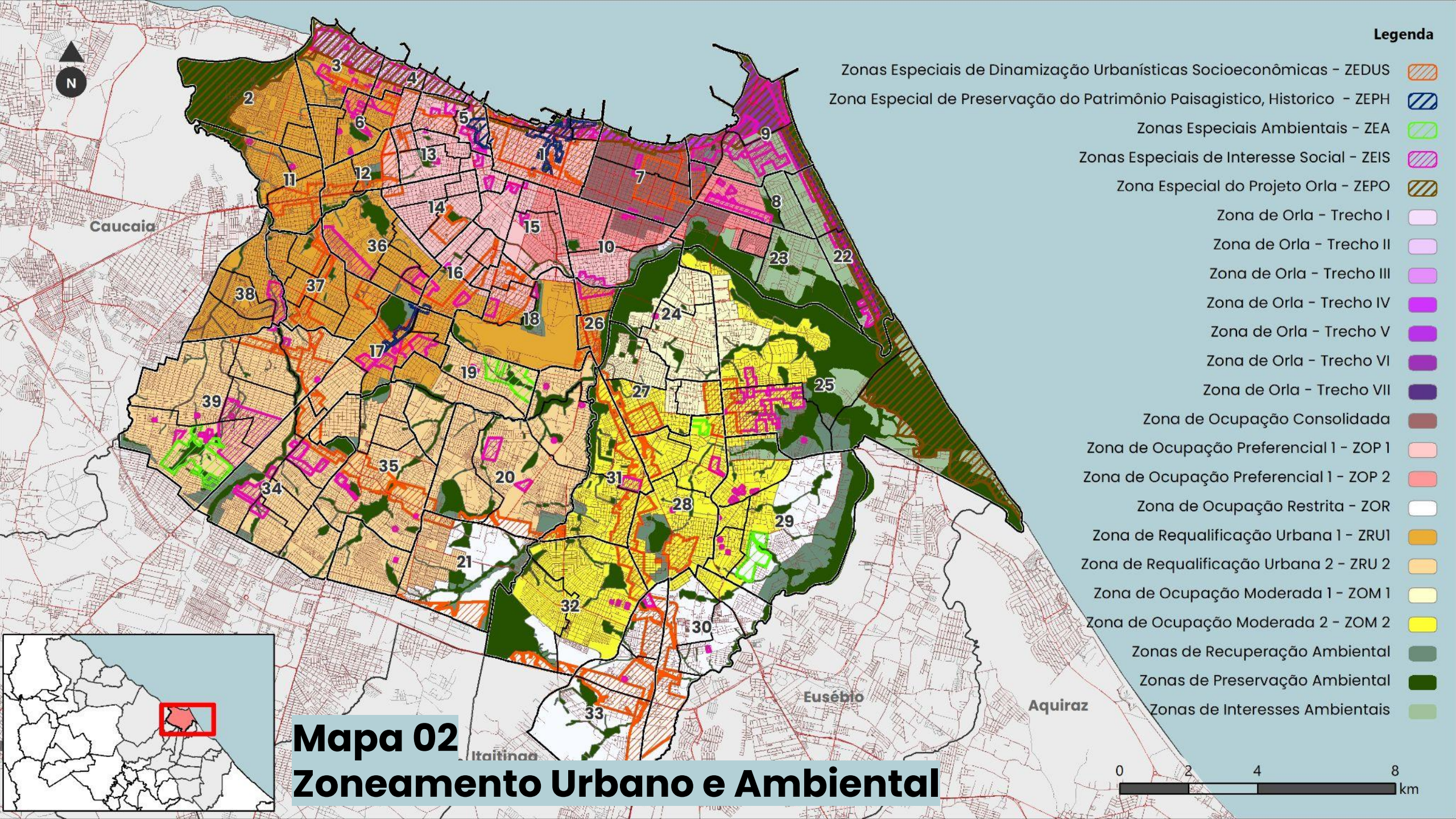
# zoneamento

*o que é?*

**Zoneamento** é um instrumento que divide território do município em áreas e define regras para cada uma delas, de acordo com as suas características.

Essas regras irão definir como será a **utilização e a ocupação** dessas áreas, considerando suas possibilidades e limitações.

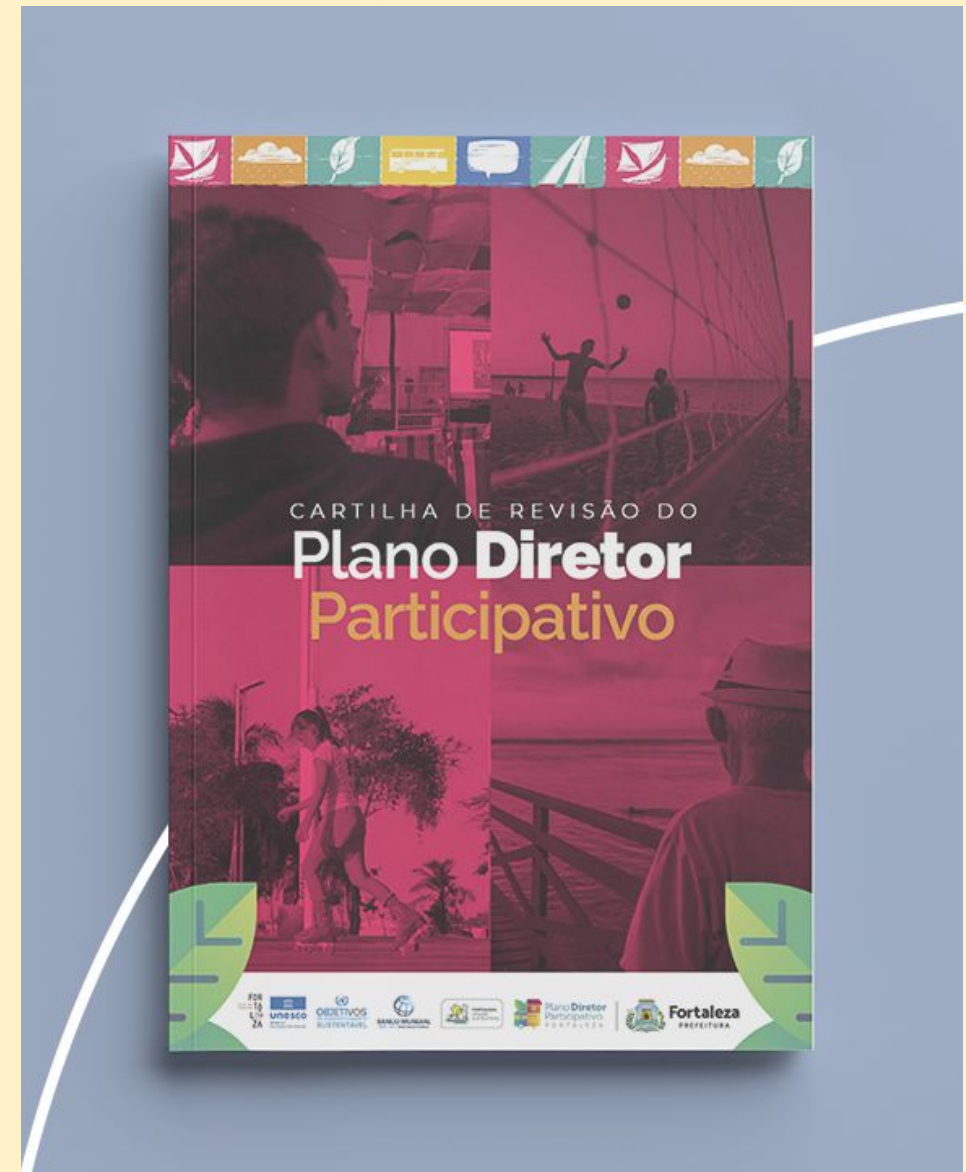
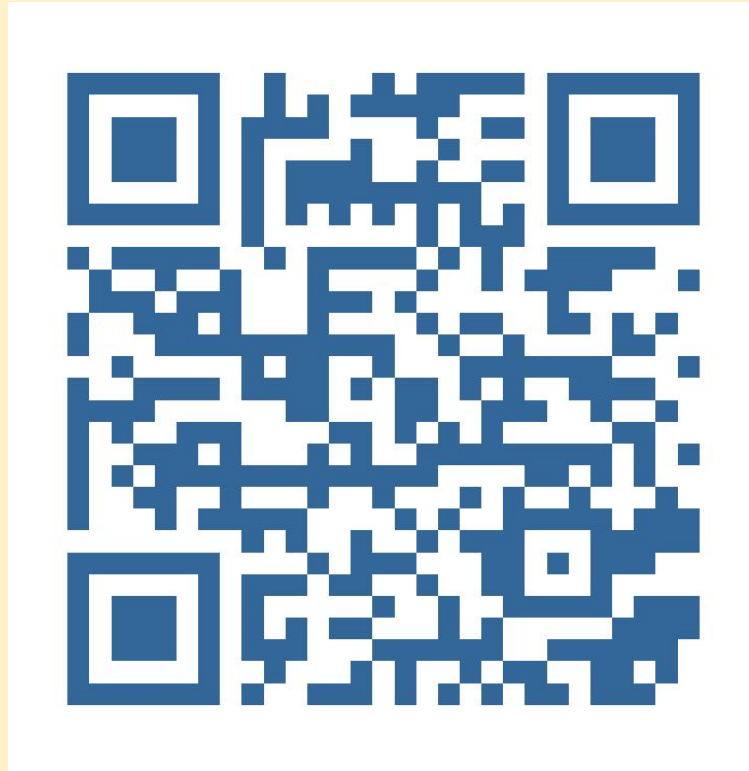






# acesse a cartilha do plano!

aponte a câmera do seu celular  
pra esse qrcode





# vamos refletir?





do que foi  
apresentado:  
o que mais te  
chamou atenção?



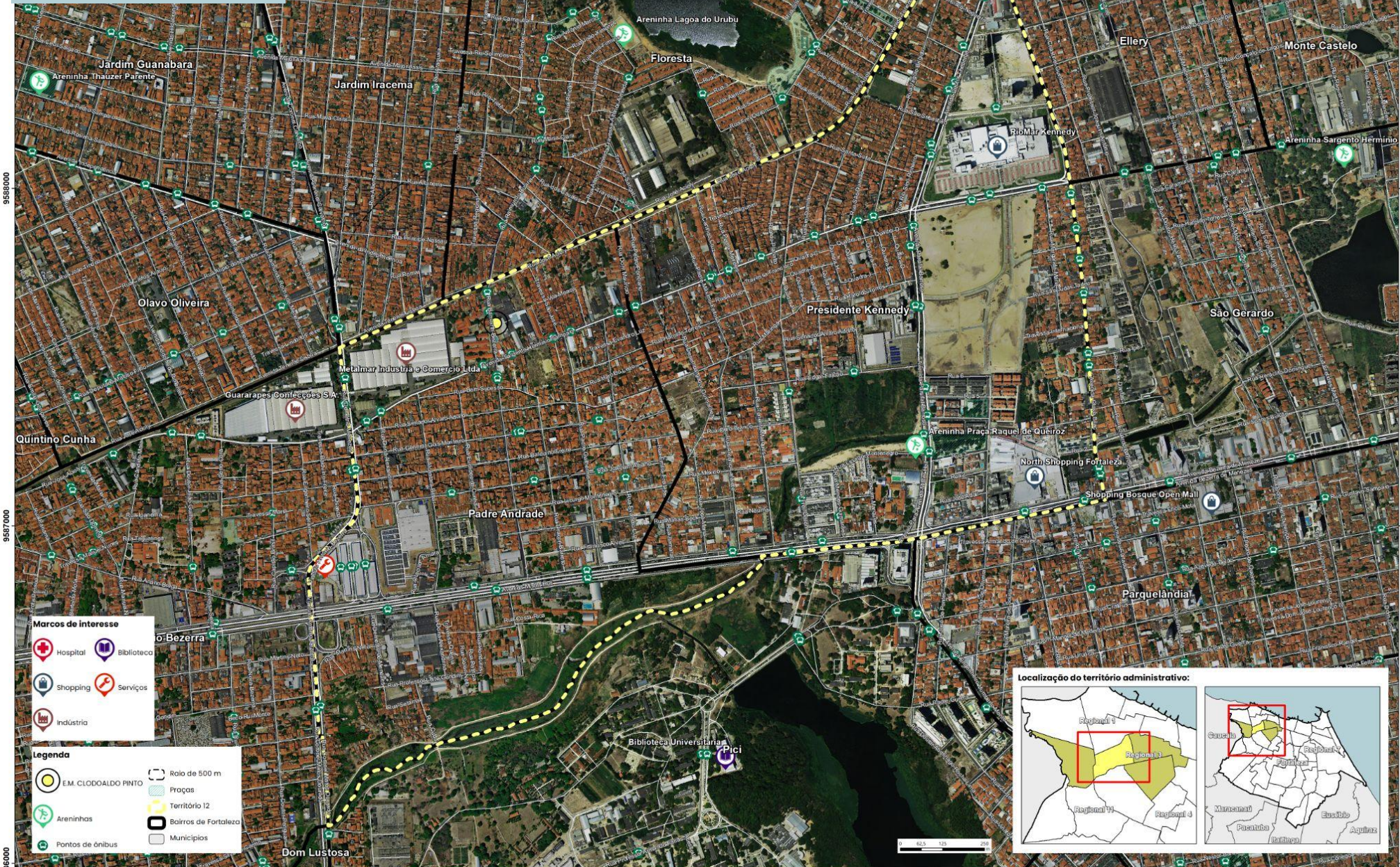
quais as mudanças  
você identifica no  
seu território nos  
últimos **10 anos?**





# Mapa 03

## Território 12



9586000  
9587000  
9588000

9586000  
9587000  
9588000

547000

548000

549000

546000

547000

548000

549000





# eee!

# fica ligado que a próxima reunião é dia

# 26/04

*vem participar e construir com a gente!*

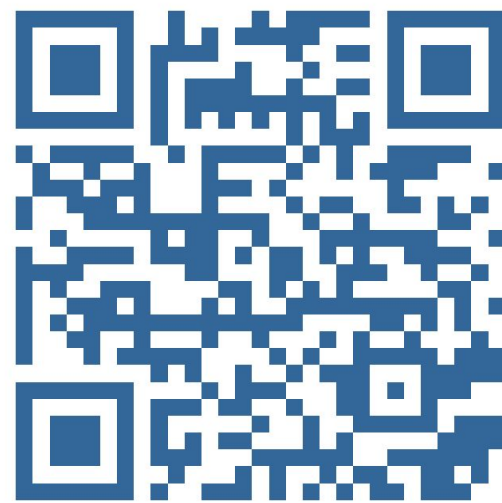
# no mesmo local



*aponte seu celular aqui e acesse a plataforma do plano!*



Plano **Diretor**  
Participativo  
FORTALEZA



**obrigada  
e até a próxima!**



**Fortaleza**  
PREFEITURA

Consórcio:

