



Plano **Diretor**
Participativo
FORTALEZA

REVISÃO DO PLANO DIRETOR

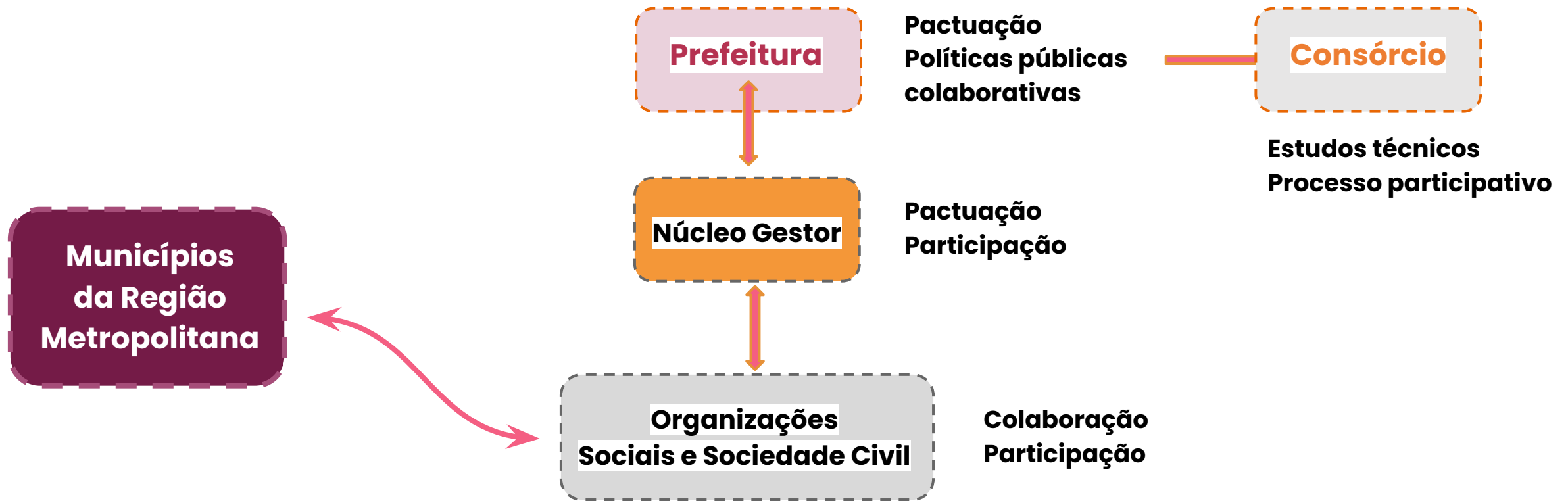
Fortaleza – Agenda Metropolitana







diálogos e instâncias envolvidas



procedimentos



O que vai acontecer HOJE?

1. Etapas, produtos e metodologia proposta
2. Cronograma de Atividades
3. Sobre o Plano Diretor, como impacta a cidade e sua relação com a RMF

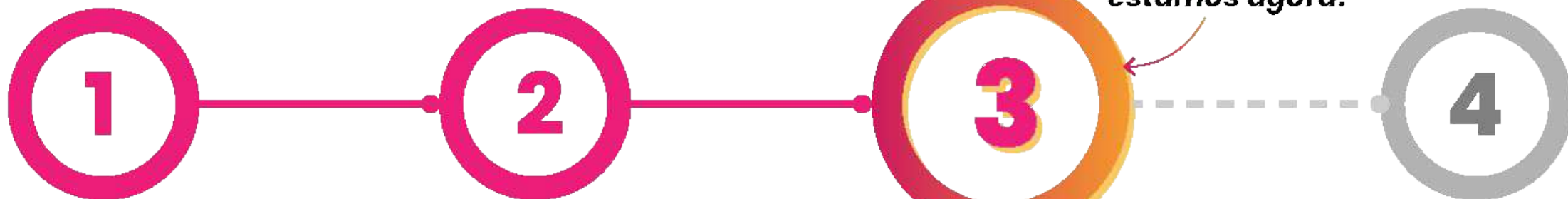


revisão do **Plano Diretor**

COMO SERÁ

etapas, produtos e metodologia proposta





MOBILIZAÇÃO E SENSIBILIZAÇÃO

PRODUTOS

- 01. Plano de Trabalho
- 02. Olhar para Fortaleza: análise crítica do PDPFor 2009
- 03. Caderno de memória do processo participativo - Etapa 01

LEITURA DA CIDADE

- 04. Leitura da cidade: diagnóstico propositivo
- 05. Caderno de memória do processo participativo - Etapa 02

ELABORAÇÃO DA PROPOSTA

- 06. Proposta para o Plano Diretor de Fortaleza
- 07. Caderno de memória do processo participativo - Etapa 03

COMPATIBILIZAÇÃO E VALIDAÇÃO DA MINUTA DE LEI

- 08. Minuta de lei do Plano Diretor de Fortaleza
- 09. Caderno de memória da Revisão do Plano Diretor

Fóruns Territoriais + Comissões Temáticas

Audiência Pública + Conferência da Cidade

PARTICIPAÇÃO POPULAR CONTÍNUA

PROCESSO PARTICIPATIVO

PARTICIPAÇÃO VIRTUAL

Territorial



Temático



6 eixos

- 1. Desenvolvimento Urbano**
- 2. Desenvolvimento Social**
- 3. Desenvolvimento Econômico Sustentável**
- 4. Cultura, Educação, Pesquisa e Inovação**
- 5. Meio Ambiente**
- 6. Governança**



Evento

Lançamento

23.01 às 15h - Teatro São José

Etapa 01



01

Fóruns Territoriais

- 24.01 às 18h - Territórios 30, 31, 32 e 33
- 25.01 às 18h - Territórios 34, 35, 20 e 21
- 26.01 às 18h - Territórios 36, 37, 38 e 39*(16:30)



03

Fóruns Territoriais

- 07.02 às 18h - Territórios 07, 08, 09 e 10
- 08.02 às 18h - Territórios 06, 05, 13 e 15
- 09.02 às 18h - Territórios 02, 11, 12 e 14
- 10.02 às 18h - Territórios 03, 04, e 01



02

Fóruns Territoriais

- 31.01 às 18h - Territórios 26, 27, 28 e 29
- 01.02 às 18h - Territórios 22, 23, 24 e 25
- 02.02 às 18h - Territórios 16, 17, 18 e 19



04

Comissões Temáticas

- 13.02 às 09h - Desenvolvimento Urbano
- 13.02 às 14h - Meio Ambiente
- 14.02 às 09h - Desenvolvimento Social
- 14.02 às 14h - Desenvolvimento Econômico Sustentável
- 15.02 às 09h - Cultura, Educação, Pesquisa e Inovação
- 15.02 às 14h - Governança

Etapa 02





Reuniões

Núcleo Gestor

20.03 – Apresentação do resultados Etapa 1 e alinhamento sobre a organização das atividades



01 Semana

Fóruns Territoriais

03.04 às 18h – Territórios 32 e 33
04.04 às 18h – Territórios 19, 20 e 39* (16:30)
05.04 às 18h – Territórios 21* (18:30), 34 e 35

Reunião Núcleo Gestor

03.04 – Aprovação do Caderno de Memórias da 1ª etapa do processo de revisão, aprovação do Produto Preliminar 4 – Leitura da Cidade: Diagnóstico Propositivo e apresentação e discussão da Minuta do processo eleitoral dos delegados para Conferência de Cidade.



03 Semana

Fóruns Territoriais

17.04 às 18h – Territórios 22, 23 e 25
18.04 às 18h – Territórios 16, 17 e 18
19.04 às 18h – Territórios 01, 10* (19:00) e 15



Reunião Direitos Humanos

10.04 – Escritório de Direitos Humanos e Assessoria Jurídica Popular Dom Aloísio Lorscheider da Câmara Municipal de Fortaleza



02 Semana

Fóruns Territoriais

10.04 às 18h – Territórios 24, 26 e 27



05 Semana

Seminários Temáticos

02.05 às 17h30 – Governança
03.02 às 17h30 – Meio Ambiente
04.02 às 17h30 – Desenvolvimento Social

Reunião Núcleo Gestor

02.05 – Apresentar a análise da participação e da metodologia da 1ª etapa (Fóruns Territoriais e Seminários Temáticos) e da 2ª etapa (Fóruns Territoriais)



06 Semana

Seminários Temáticos

09.05 às 17h30 – Desenvolvimento Econômico Sustentável
10.05 às 17h30 – Cultura, Educação, Pesquisa e Inovação
11.05 às 17h30 – Desenvolvimento Urbano



04 Semana

Fóruns Territoriais

24.04 às 18h – Territórios 02, 03 e 06
25.04 às 18h – Territórios 04, 05 e 13* (19:00)
26.04 às 19h – Territórios 11, 12 e 14
27.04 às 19h – Territórios 07, 08 e 09

Reunião Núcleo Gestor

15.05 – definição da inclusão dos Funcionários Terceirizados como Delegados representantes do Poder Público Municipal, indicados em Ato do Chefe do Poder Executivo, da Conferência da Cidade e apresentação do Produto 2 – Versão Final.

Etapa 02

Total
50
eventos

Etapa 03

Etapa 02

Etapa 02
1952 - Fóruns Territoriais
379 Seminários Temáticos

TOTAL
2331



Imagem 02: Participação Popular Etapa 02
Fonte: Consórcio Quanta Gênesis

Etapa 01

Etapa 01
2444 - Fóruns Territoriais
145 Seminários Temáticos

TOTAL
2589



Imagem 01: Participação Popular Etapa 01
Fonte: Consórcio Quanta Gênesis



Imagem 03: Participação Popular Etapa 02
Fonte: Consórcio Quanta Gênesis

Total
4920

cronograma

processo participativo do Executivo

1

MOB. E
SENSIBILIZAÇÃO

JAN

FEV

MAR

39 fóruns
territoriais

6 seminários
temáticos

2

LEITURA DA
CIDADE

ABR

MAI

JUN

39 fóruns
territoriais

6 seminários
temáticos

3

ELABORAÇÃO DA
PROPOSTA

JUL

AGO

SET

39 fóruns territoriais

6 seminários temáticos

Eleição dos delegados

4

VALID. E COMP. DA
PROPOSTA

OUT

NOV

DEZ

datas a definir

Audiência Pública

Seminário de
Preparação da
Conferência da
Cidade

Conferência da
Cidade

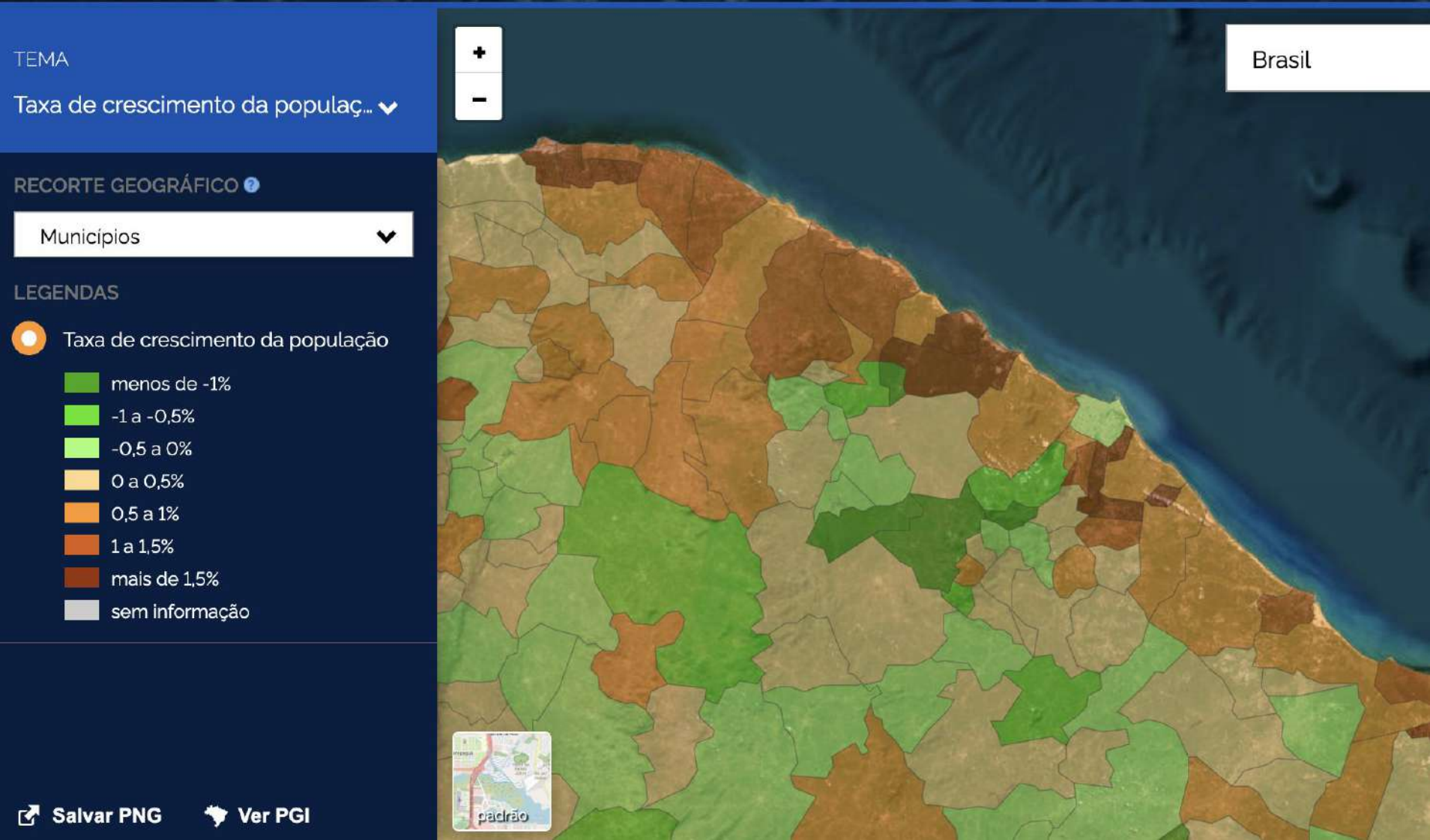
RMF

19 MUNICÍPIOS - RM Fortaleza

1. TRAIRI
2. PARAIPABA
3. PARACURU
4. SÃO GONÇALO DO AMARANTE
5. SÃO LUÍS DO CURU
6. CAUCAIA
7. MARACANAÚ
8. MARANGUAPE
9. PACATUBA
10. ITAITINGA
11. GUAÍUBA
12. EUSÉBIO
13. AQUIRAZ
14. HORIZONTE
15. PACAJUS
16. CHOROZINHO
17. PINDORETAMA
18. CASCAVEL
19. FORTALEZA



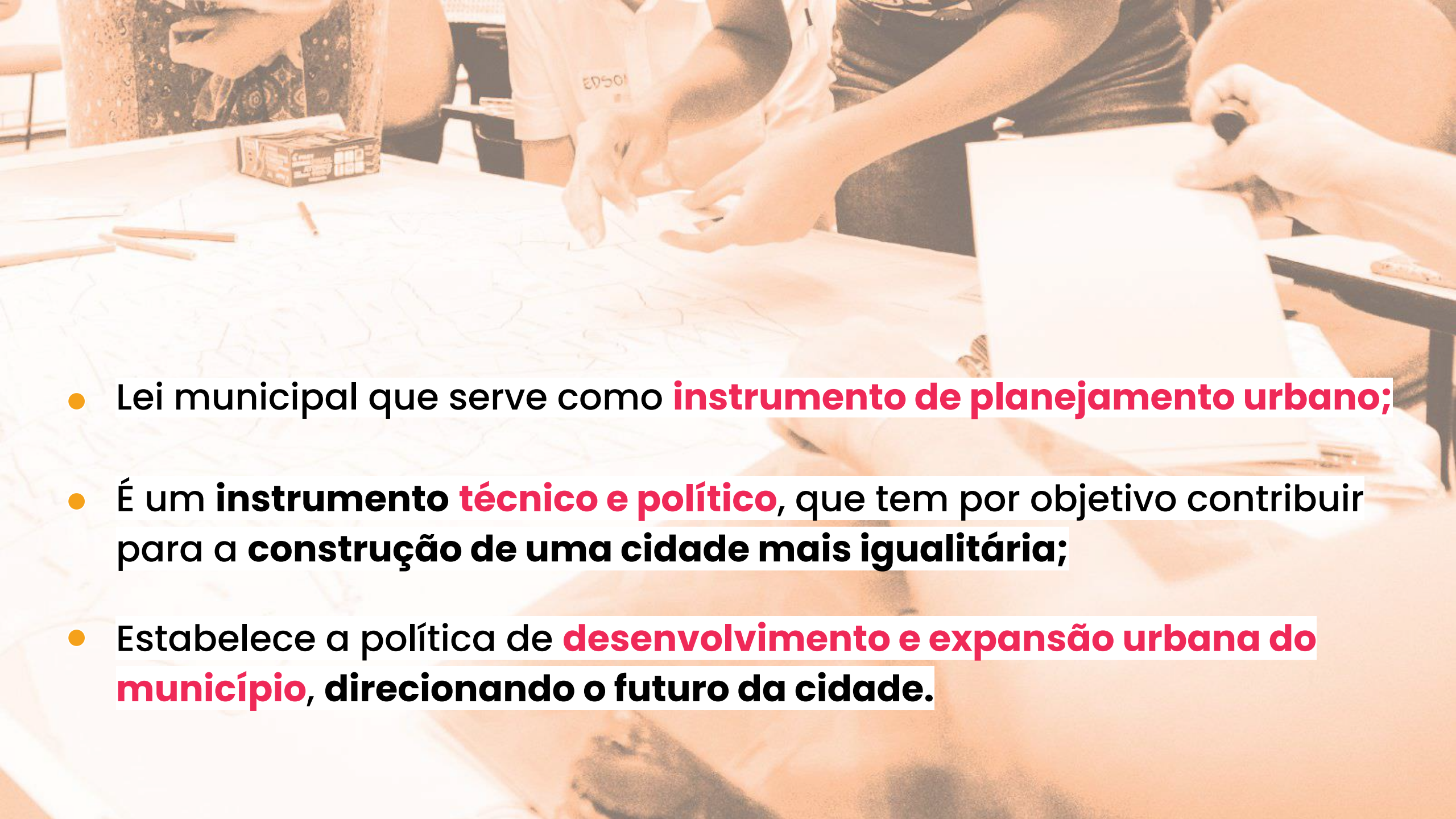
RMF – CENSO 2022



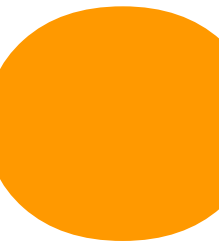
O que é um

Plano Diretor



- 
- Lei municipal que serve como **instrumento de planejamento urbano;**
 - É um instrumento **técnico e político**, que tem por objetivo contribuir para a **construção de uma cidade mais igualitária;**
 - Estabelece a política de **desenvolvimento e expansão urbana do município**, direcionando o futuro da cidade.

Conteúdo Mínimo do Plano Diretor

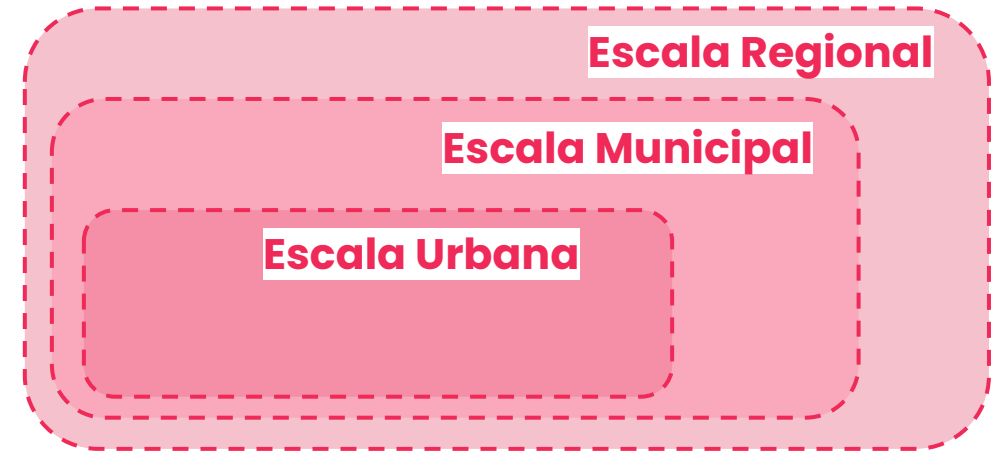


O Estatuto da Cidade define no Art. 42 o conteúdo mínimo do Plano Diretor:

- A **delimitação de áreas urbanas** onde poderá ser aplicado o parcelamento, edificação ou utilização compulsórios, considerando a existência de infraestrutura e de demanda para a utilização, na forma do Art. 5º, desta Lei;
- Disposições requeridas no Art. 25, 28, 29, 32 e 35 desta Lei;
- **Sistema de Acompanhamento e Controle.**

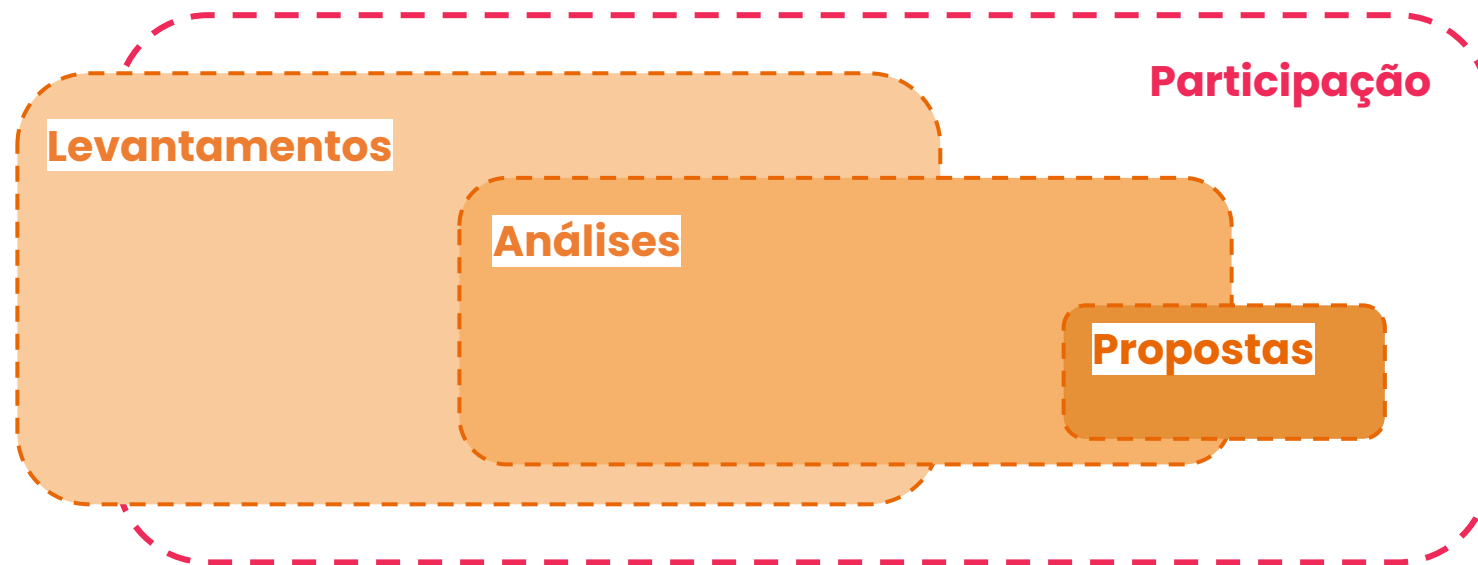
Os artigos mencionados referem-se, respectivamente aos seguintes instrumentos: **direito de preempção (Art. 25), outorga onerosa do direito de construir (Art. 28 e 29), operações urbanas consorciadas (Art. 32) e transferência do direito de construir (Art. 35).**

Escalas Territoriais



- Na **Escala Regional** a relação com o entorno institucional, socioeconômico e ambiental;
- Na **Escala Municipal** parcelas vastas de território, sob um enfoque abrangente, privilegiando as questões ambientais, a identificação de redes, a localização e o papel de aglomerados populacionais;
- Na **Escala Urbana** o cenário da cidade, a configuração de redes, os aglomerados, o meio ambiente, as regras para o ordenamento do espaço urbano.

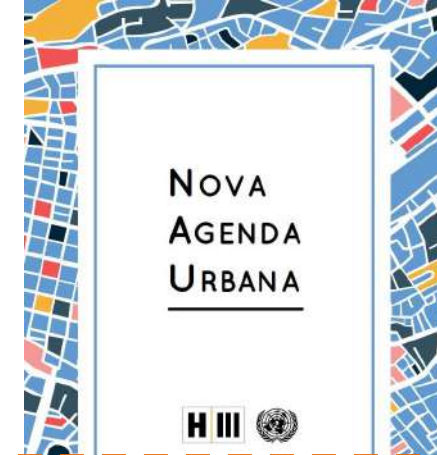
- Deve **resultado do processo** de planejamento urbano



- **Levantamento** – **coleta** de dados, características físicas, formas de ocupação do solo etc.
- **Análises** – se organizam, correlacionam e discutem dados para **construir hipóteses, identificar tendências, compreender a situação atual, necessidades da população, processos de mudanças e tendências de transformação futura.**
- **Propostas** – os princípios, objetivos, orientação para os processos futuros, os instrumentos e o modelo de gestão.

ODS e Nova Agenda Urbana

As propostas levarão em consideração e vão estar alinhadas com as Agendas Internacionais



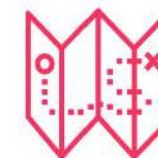
Sustentabilidade social



Sustentabilidade econômica



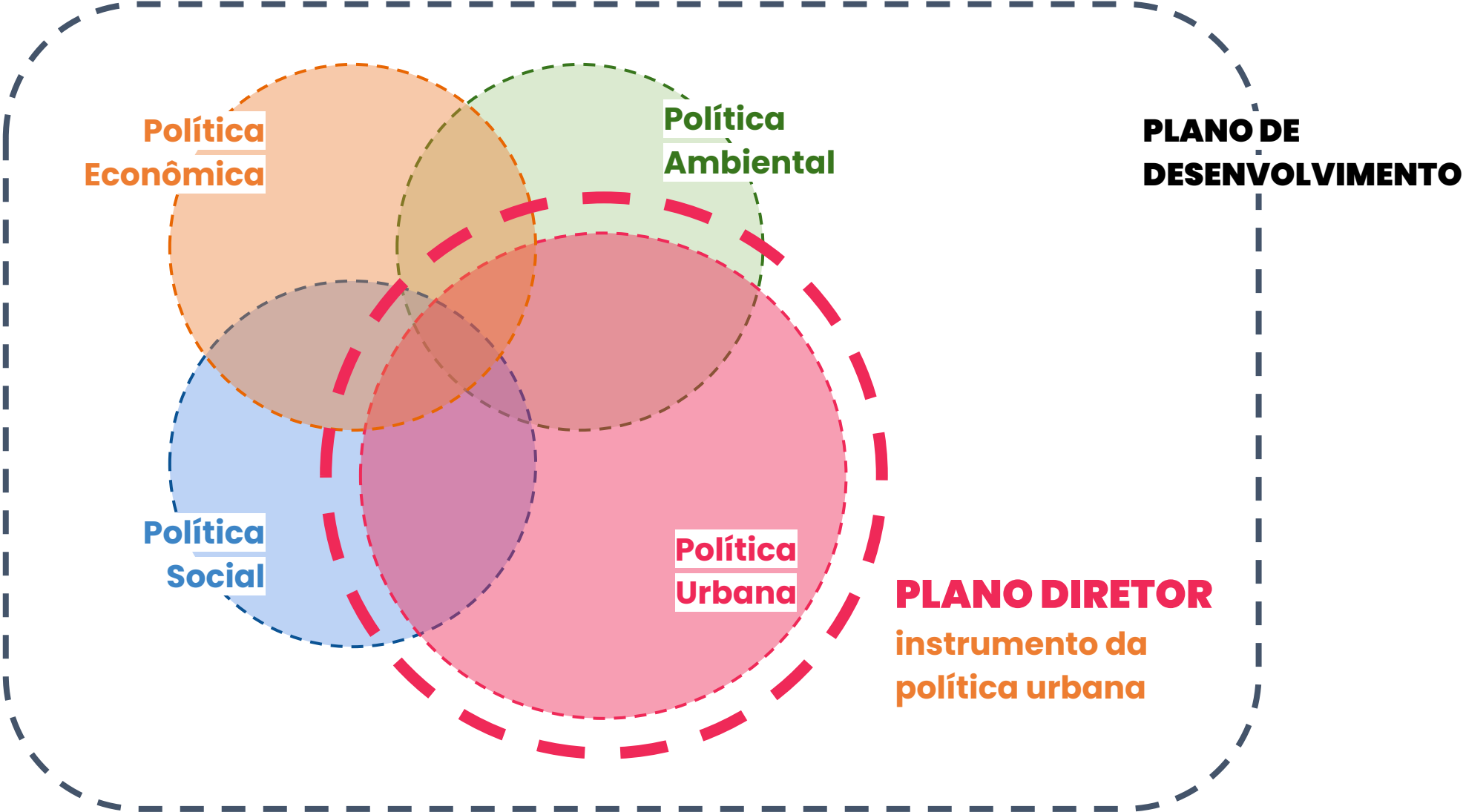
Sustentabilidade ambiental



Sustentabilidade espacial



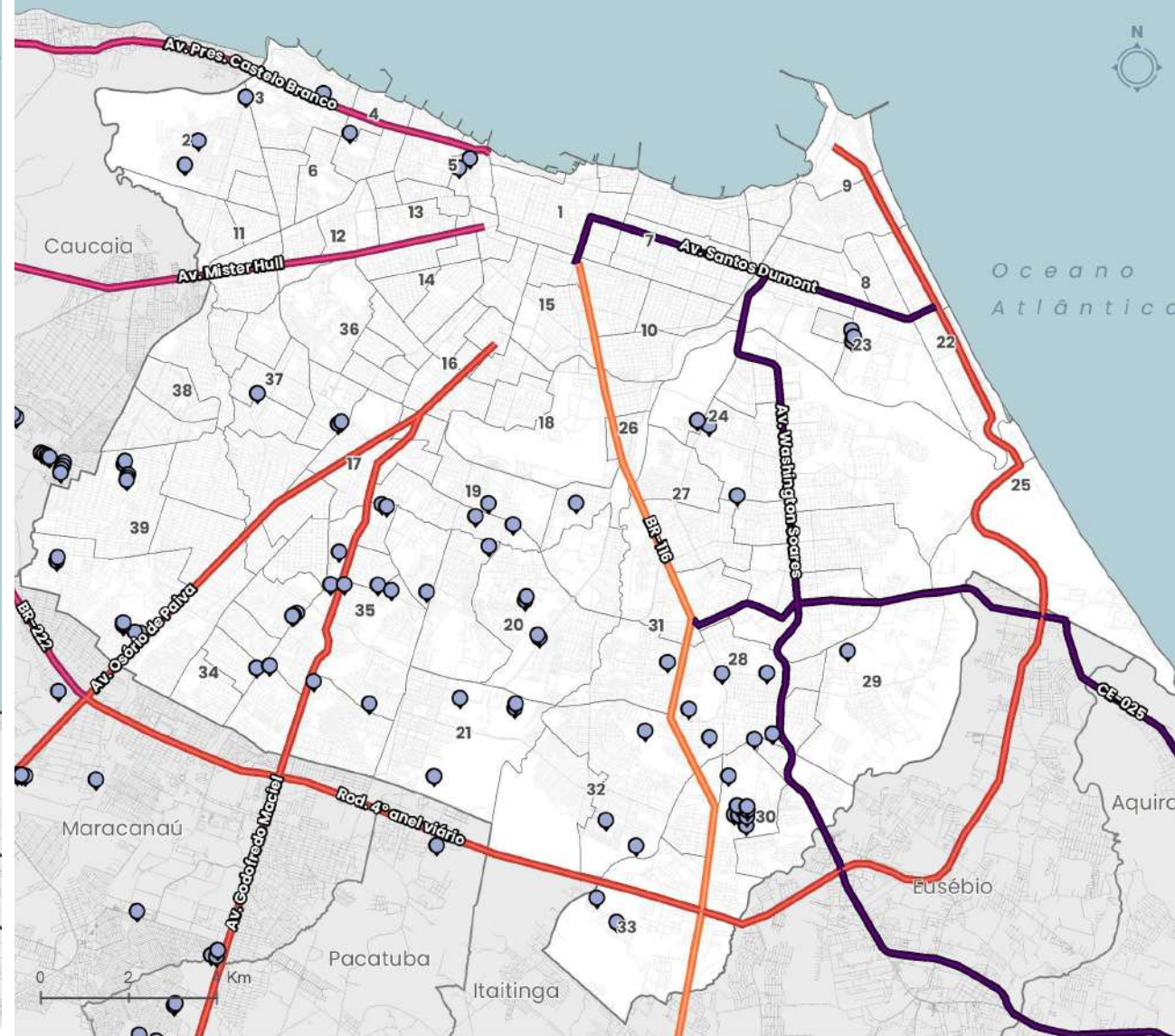
- Deve ter complementaridade e **integração de políticas, planos e programas setoriais**





Legenda

- Sedes municipais
- Vetores de expansão urbana na RMF
 - Vetor Leste/Sudeste
 - Vetor Oeste
 - Vetor Sudoeste/Sul
 - Vetor Sul
- Limites Municipais
- Malha viária
- Complexo Industrial e Portuário do Pecém (CIPP)
- Distrito Industrial de Maracanaú
- Zona Industrial do Porto do Mucuripe
- Zona Industrial da Av. Francisco Sá
- Zona Industrial da Parangaba
- Zona Industrial do Montese



Legenda

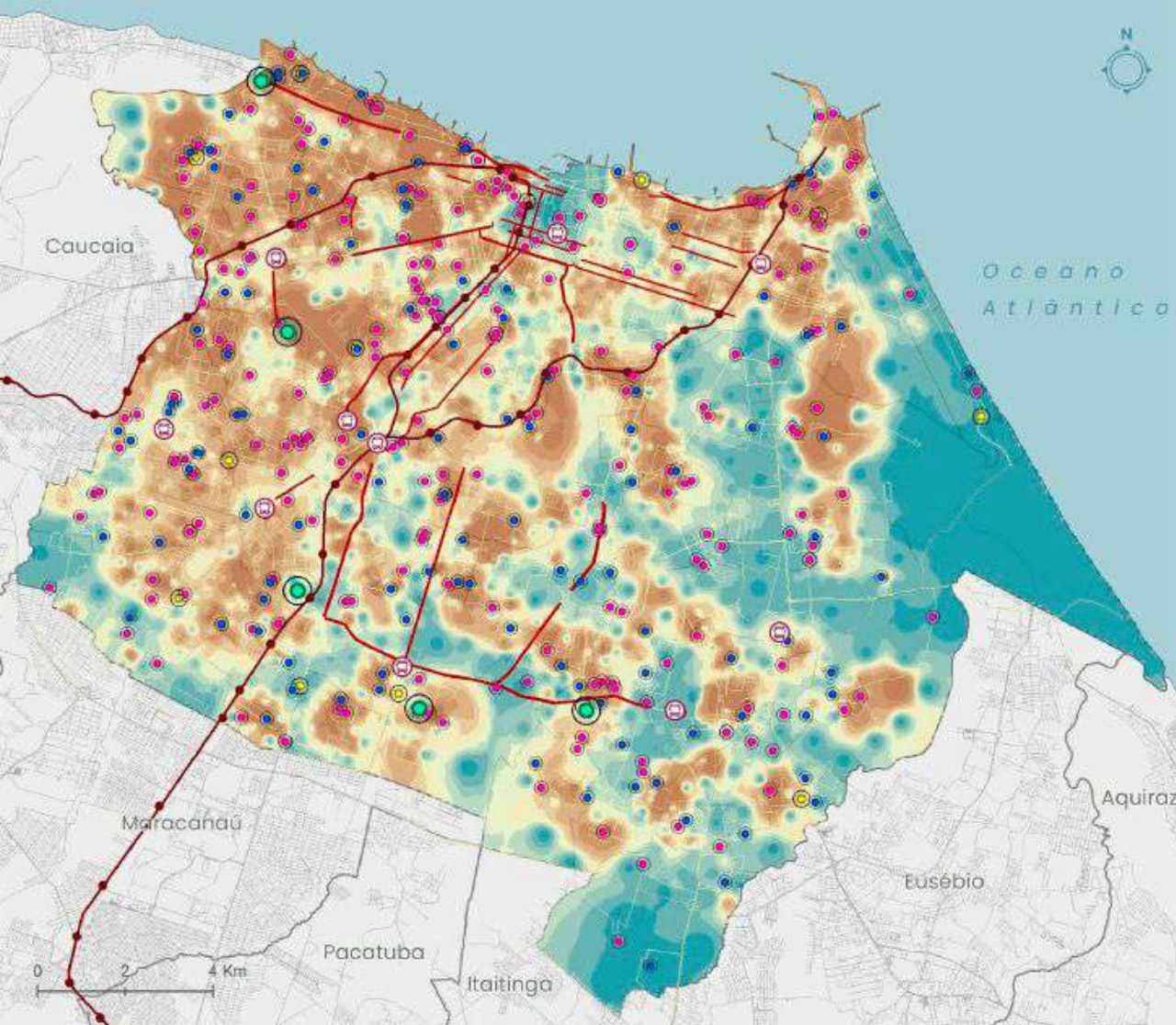
- Vetores de expansão urbana na RMF
 - Vetor Leste/Sudeste
 - Vetor Oeste
 - Vetor Sudoeste/Sul
 - Vetor Sul
- Empreendimentos MCMV
- Bairros
- Malha viária
- Limites Municipais





- Legendas:
- Sedes de municípios
- RMF_vetores
- Vetor 2
 - Vetor 4
 - Vetor 3
 - Vetor 1
 - Complexo Industrial do Porto do Pecém

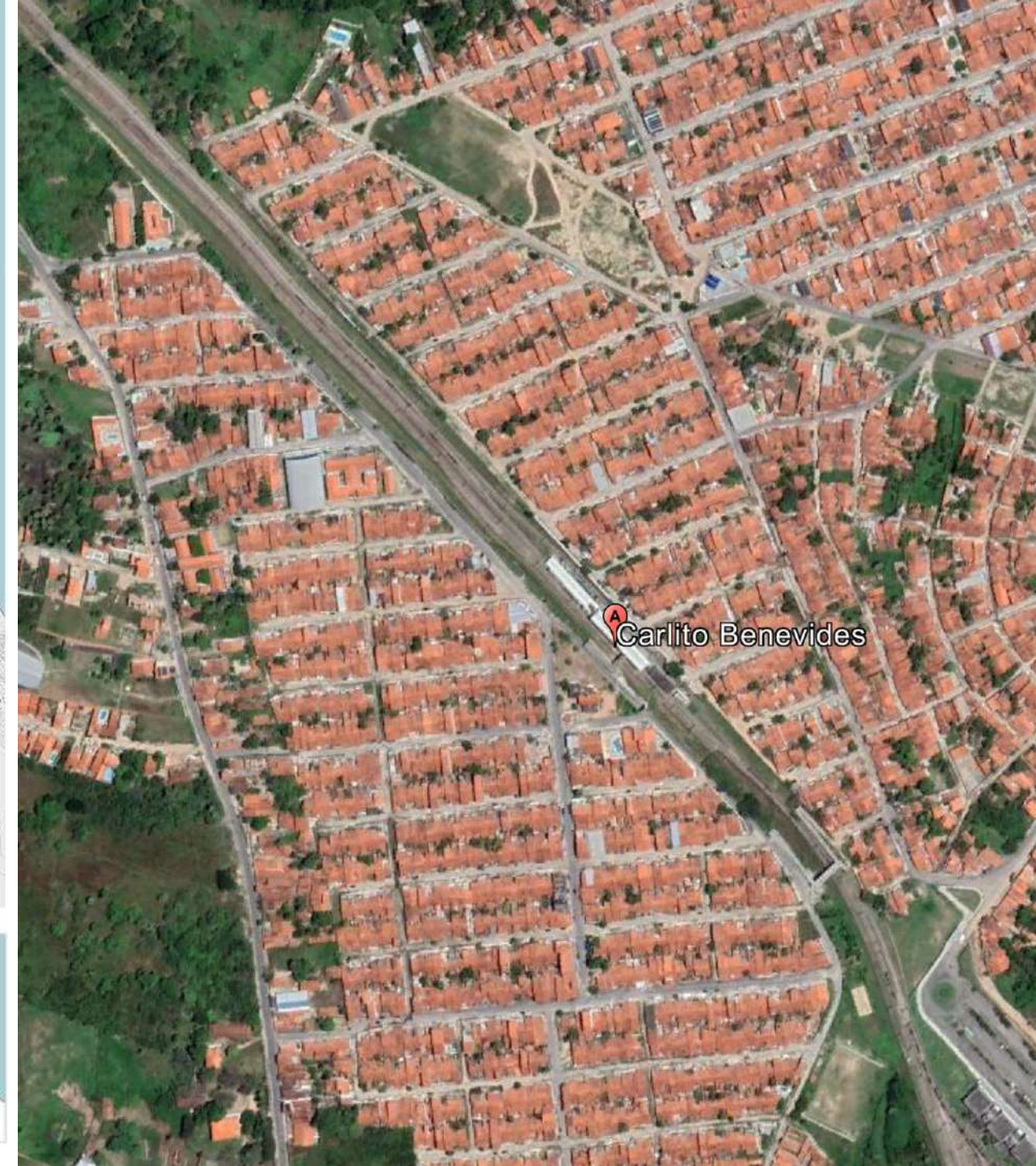


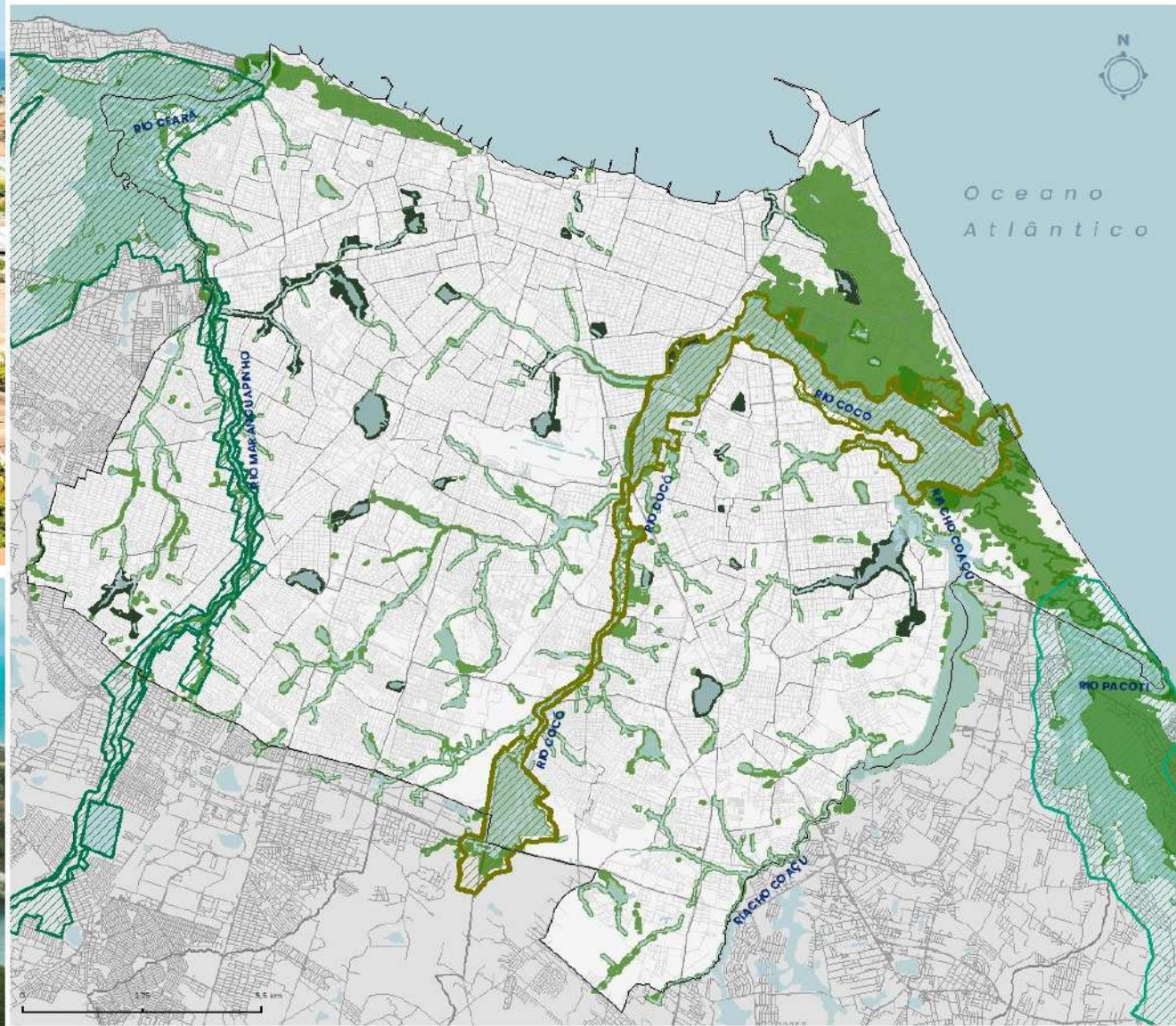


Legenda

- Terminais de ônibus
- Estações de metrô e VLT
- Rede Cuca
- Cultura Esporte Lazer
- Saúde e Assistência Social
- Segurança
- Linhas de metrô e VLT
- Corredores BRT
- Linhas de transporte coletivo

Habitantes/KM ²
24.980 - 254.300
19.000 - 24.970
16.000 - 18.990
14.010 - 15.990
12.020 - 14.000
10.020 - 12.010
8.020 - 10.010
6.026 - 8.019
3.036 - 6.025
43,84 - 3.035

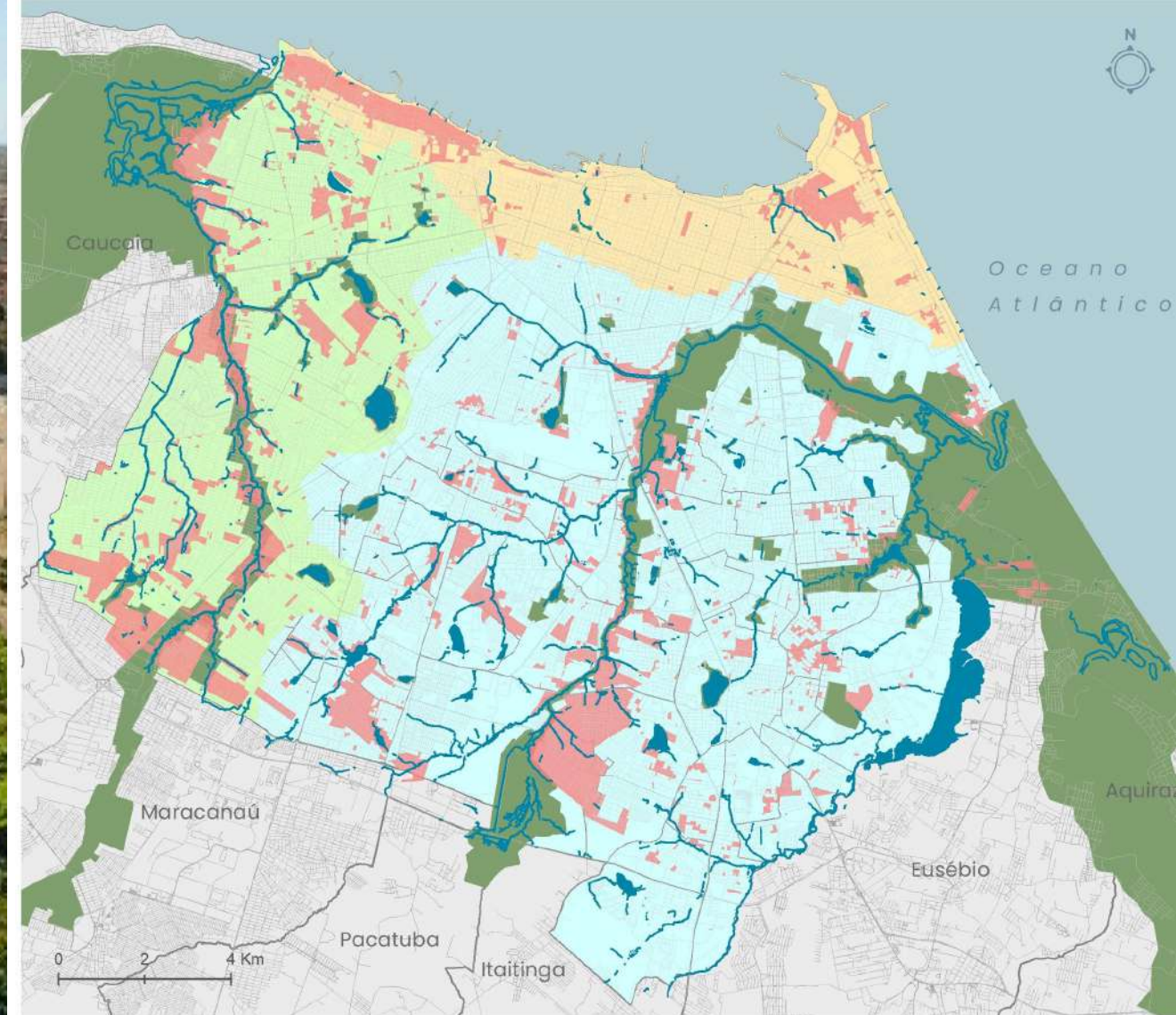




Legenda

-  APA do Rio Pacoti
-  APA Estuário do Rio Ceará
-  Parque Estadual do Cocó
-  Corpos hídricos
-  Parques Urbanos
-  APPS - Recursos Hídricos, Dunas, Mangues e Restingas
-  Limite Bairros
-  Malha viária
-  Limites Municipais





Legenda

- Corpos Hídricos
- Assentamentos Precários
- Unidades de Conservação e Parques Urbanos
- Bacia do Rio Cocó
- Bacia do Rio Maranguapinho
- Bacia do Rio Pacoti
- Bacia do Vertente Marítima



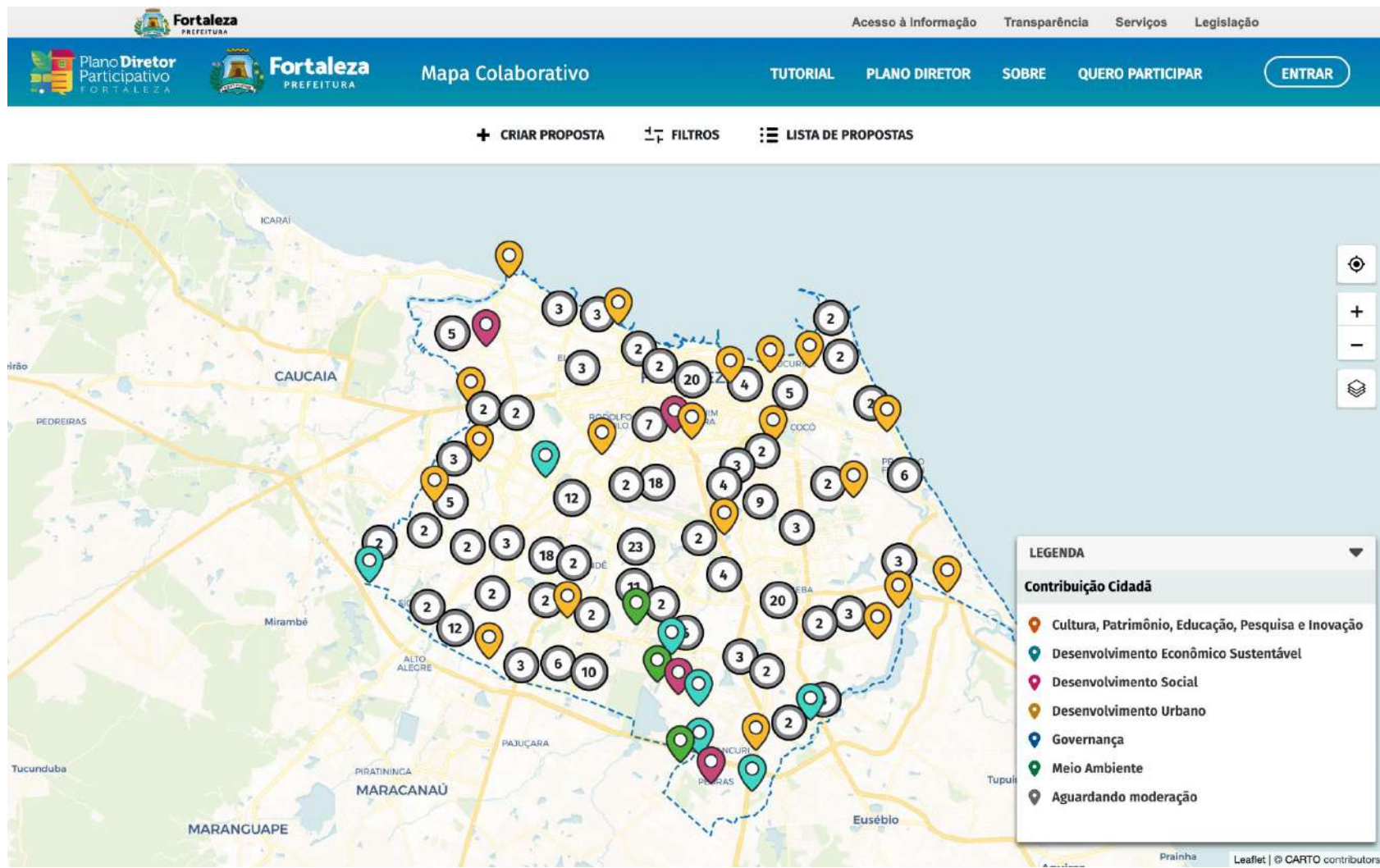
MAPA COLABORATIVO



19 MUNICÍPIOS - RMFortaleza

1. TRAIRI
2. PARAIPABA
3. PARACURU
4. SÃO GONÇALO DO AMARANTE
5. SÃO LUÍS DO CURU
6. CAUCAIA
7. MARACANAÚ
8. MARANGUAPE
9. PACATUBA
10. ITAITINGA
11. GUAIUUBA
12. EUSÉBIO
13. AQUIRAZ
14. HORIZONTE
15. PACAJUS
16. CHOROZINHO
17. PINDORETAMA
18. CASCAVEL
19. FORTALEZA

MAPA COLABORATIVO

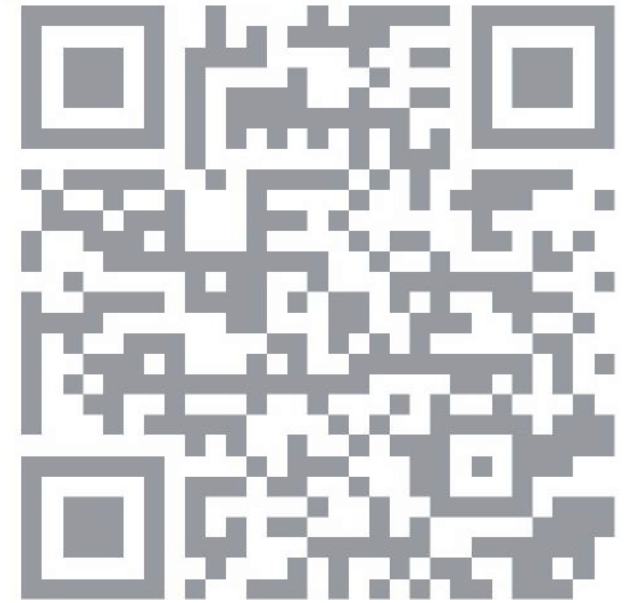


203 PROPOSTAS





Plano **Diretor**
Participativo
F O R T A L E Z A



Obrigado!

