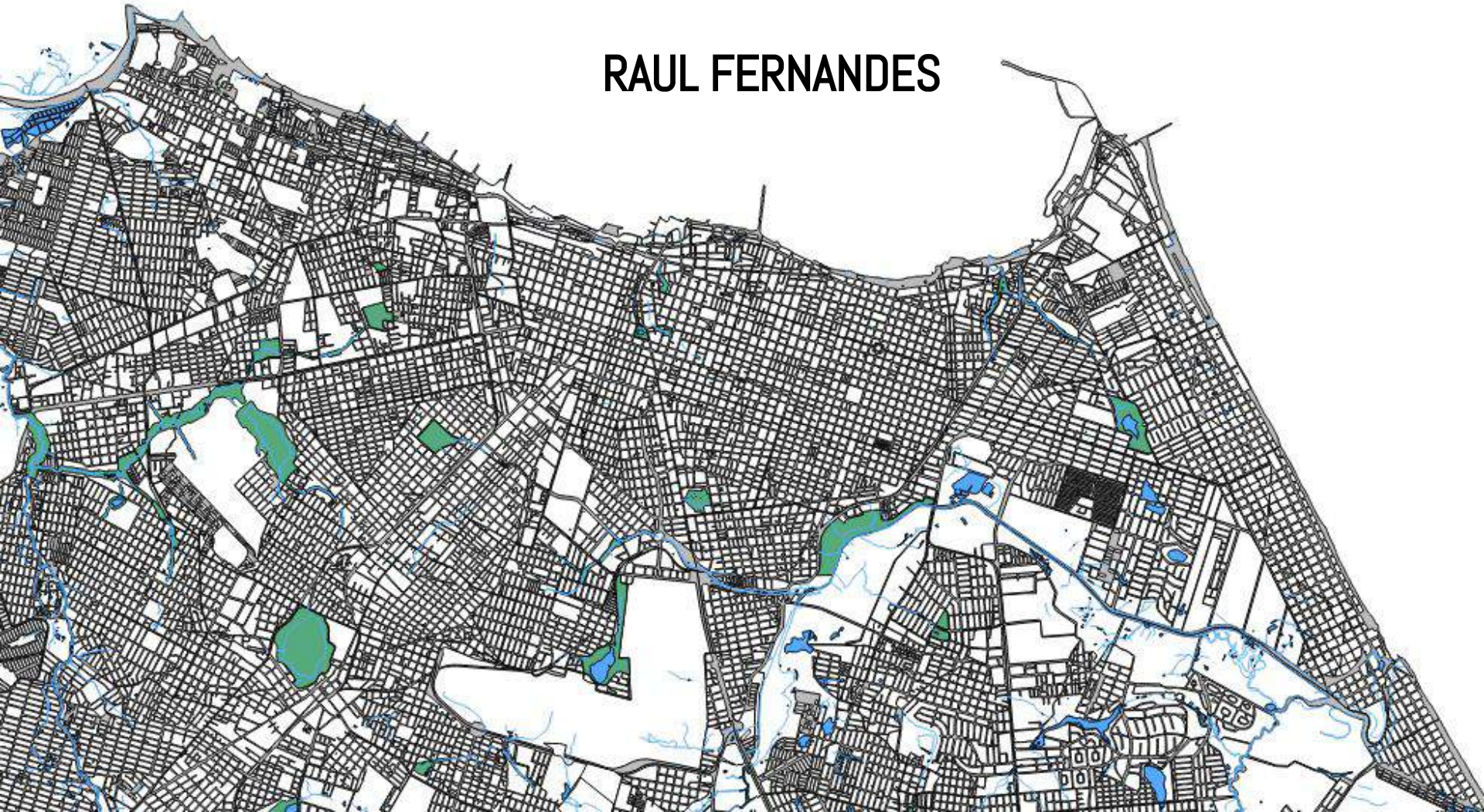


PARQUE DA DEMOCRACIA

DONA MARISA LETÍCIA

RAUL FERNANDES

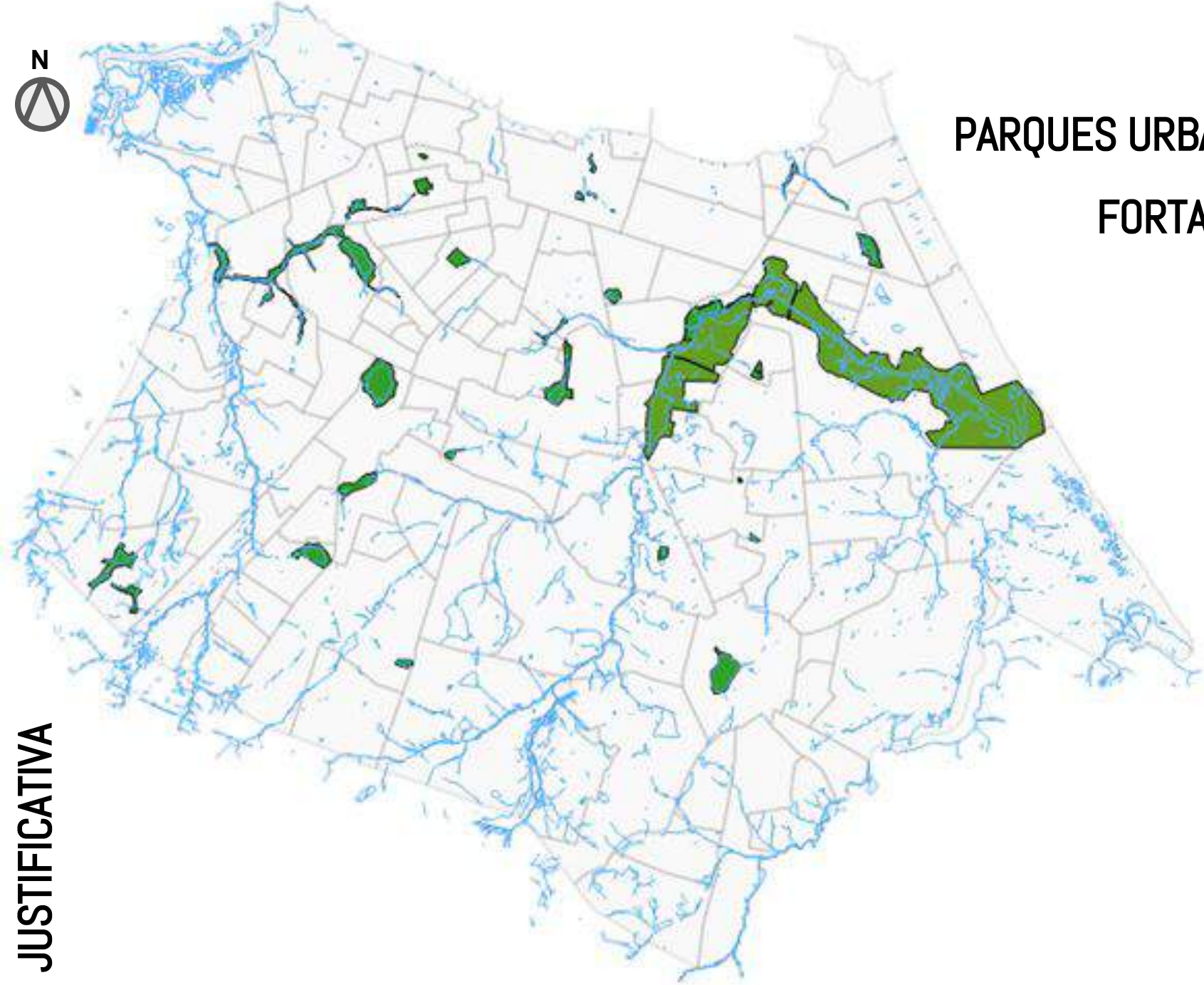




PARQUES URBANOS

FORTALEZA

JUSTIFICATIVA



OBJETIVOS

Calcular o fator verde da cidade de Fortaleza, antes e depois da implantação do parque;

Calcular o fator verde da área atendida pelo parque, antes e depois de sua implantação;

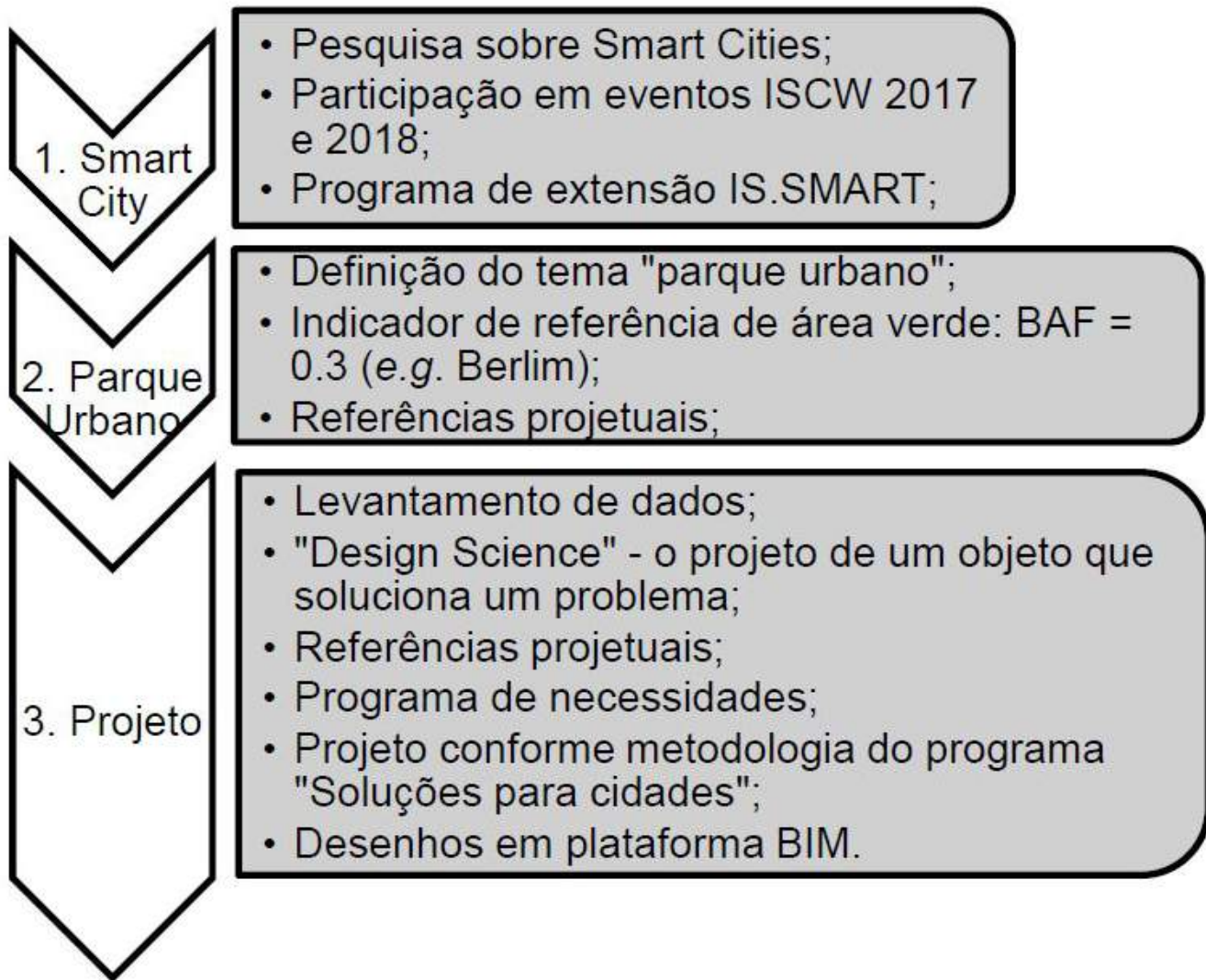
Projetar um Parque Urbano na cidade, devolvendo uma área pública subutilizada para o povo;

Trabalhar no ideário da população uma nova relação com as águas e a vegetação e com a fauna e a flora do meio urbano;

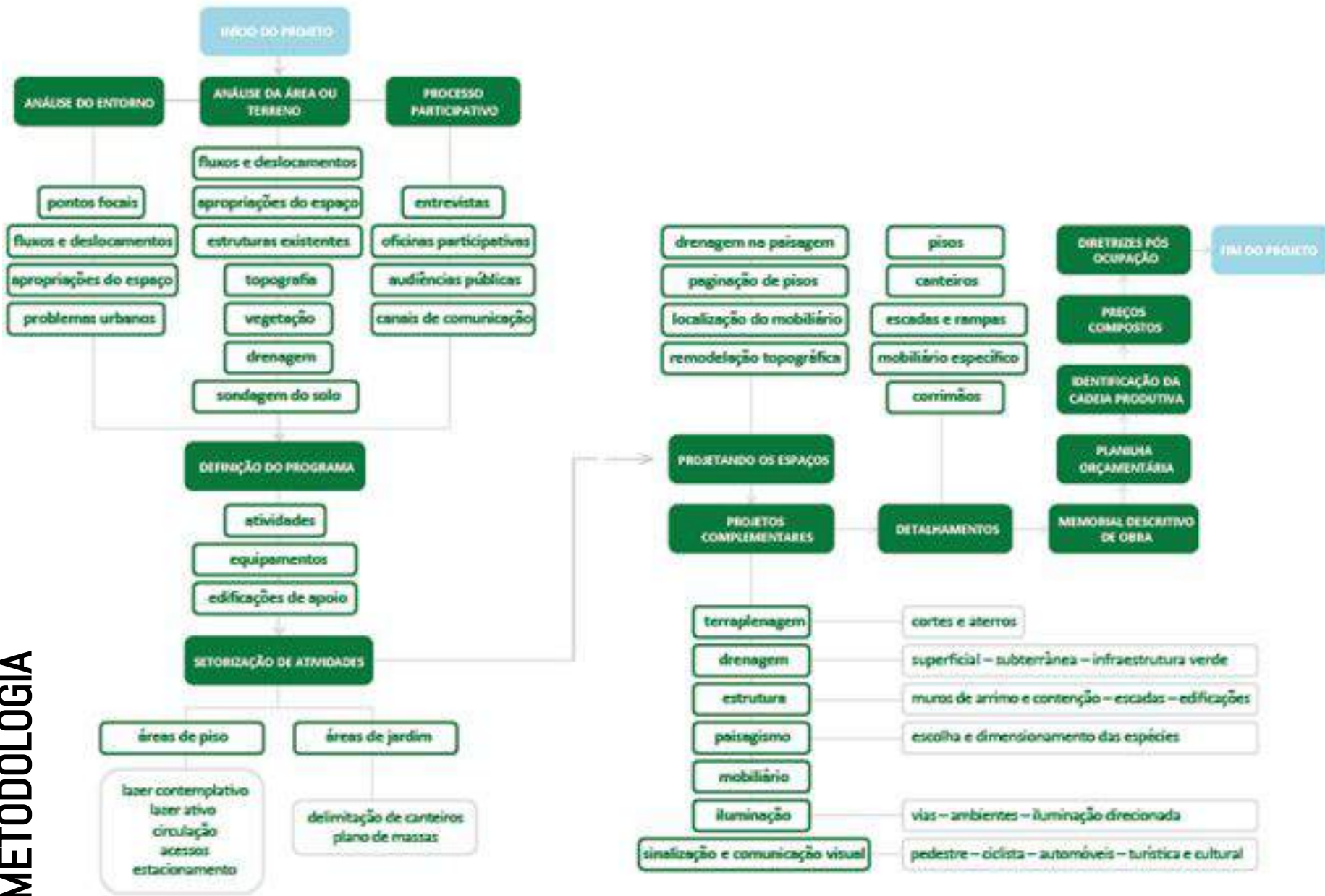
Disponibilizar espaços culturais que respondam às necessidades da população frequentadora dos bairros atendidos;

Iniciar na cidade um programa de reeducação ambiental com o oferecimento de cursos e espaços educativos voltados ao meio ambiente;

Oferecer lazer e qualidade de vida ao povo de Fortaleza.



METODOLOGIA



PARQUES PÚBLICOS (PUBLIC PARKS)

Parque setorial ou parque regional (Public/ Central Parks)

Projetado e gerenciado como um espaço livre público e parte de um sistema de espaços livres de uma cidade; espaço livre público importante para toda a cidade; normalmente locado próximo do centro da cidade; normalmente maior que um parque/praça de vizinhança.

DE ESPAÇOS DE PRÁTICAS SOCIAIS

SeL-OS

Mirantes; Pátios; Recantos; Jardins; Largos.

Praças

Contemplativas; recreativas; esportivas; conservação; memoriais.

Parques
intraurbanos

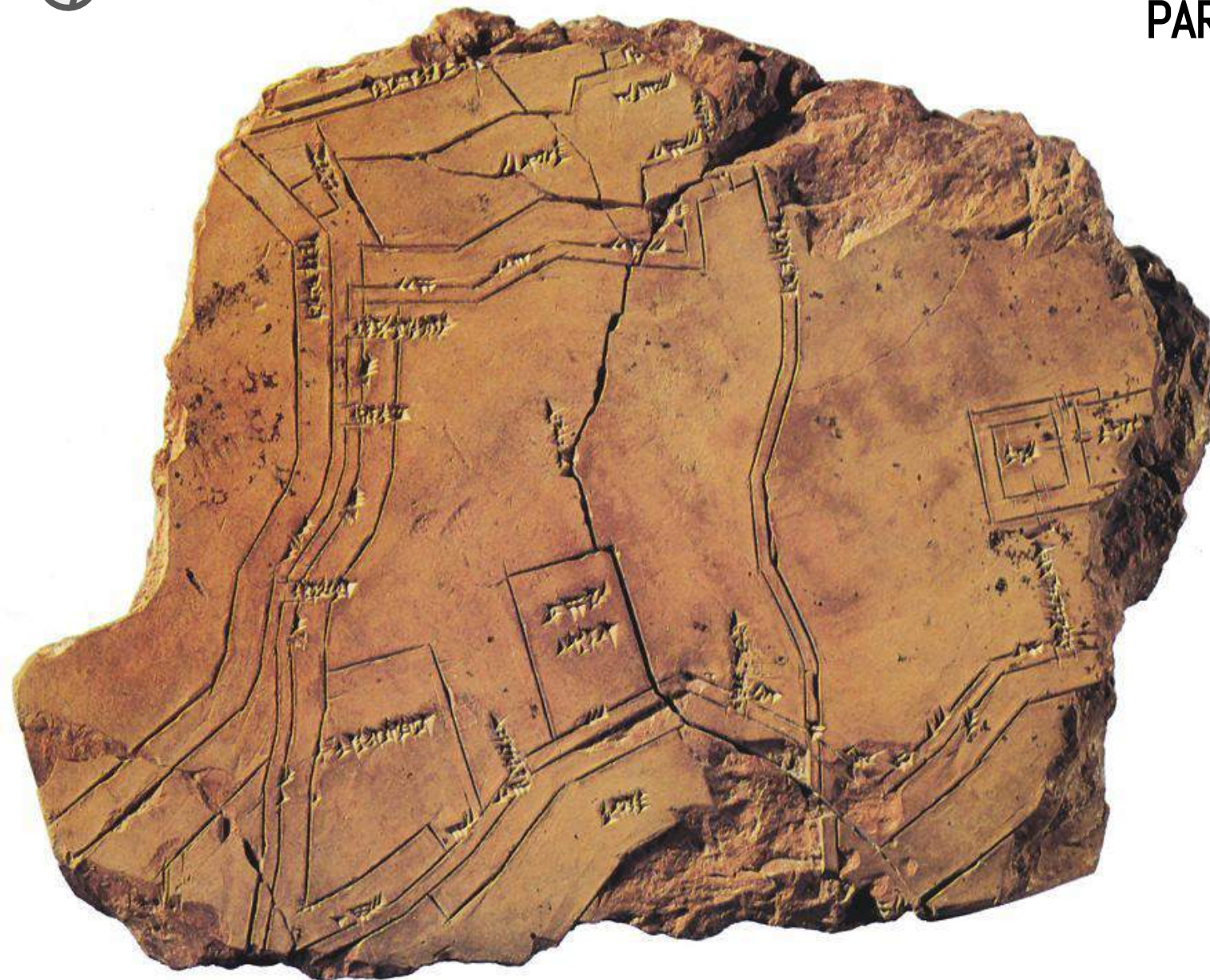
nucleares Contemplativas; recreativas; esportivas; conservação.



PARQUE CENTRAL

NIPPUR

3.500 A.C.



HISTORIOGRAFIA

ECLÉTICOS

- Gosto da corte

MODERNISTAS

- Rigidez no traço: programas específicos

CONTEMPORÂNEOS

- Traz de volta o programa contemplativo e mistura programas de todos os tipos

REFERÊNCIAS

PROJETUAIS

ROYAL PARKS

HYDE PARK



REFERÊNCIAS

PROJETUAIS

QUINTA DA BOA

VISTA



REFERÊNCIAS

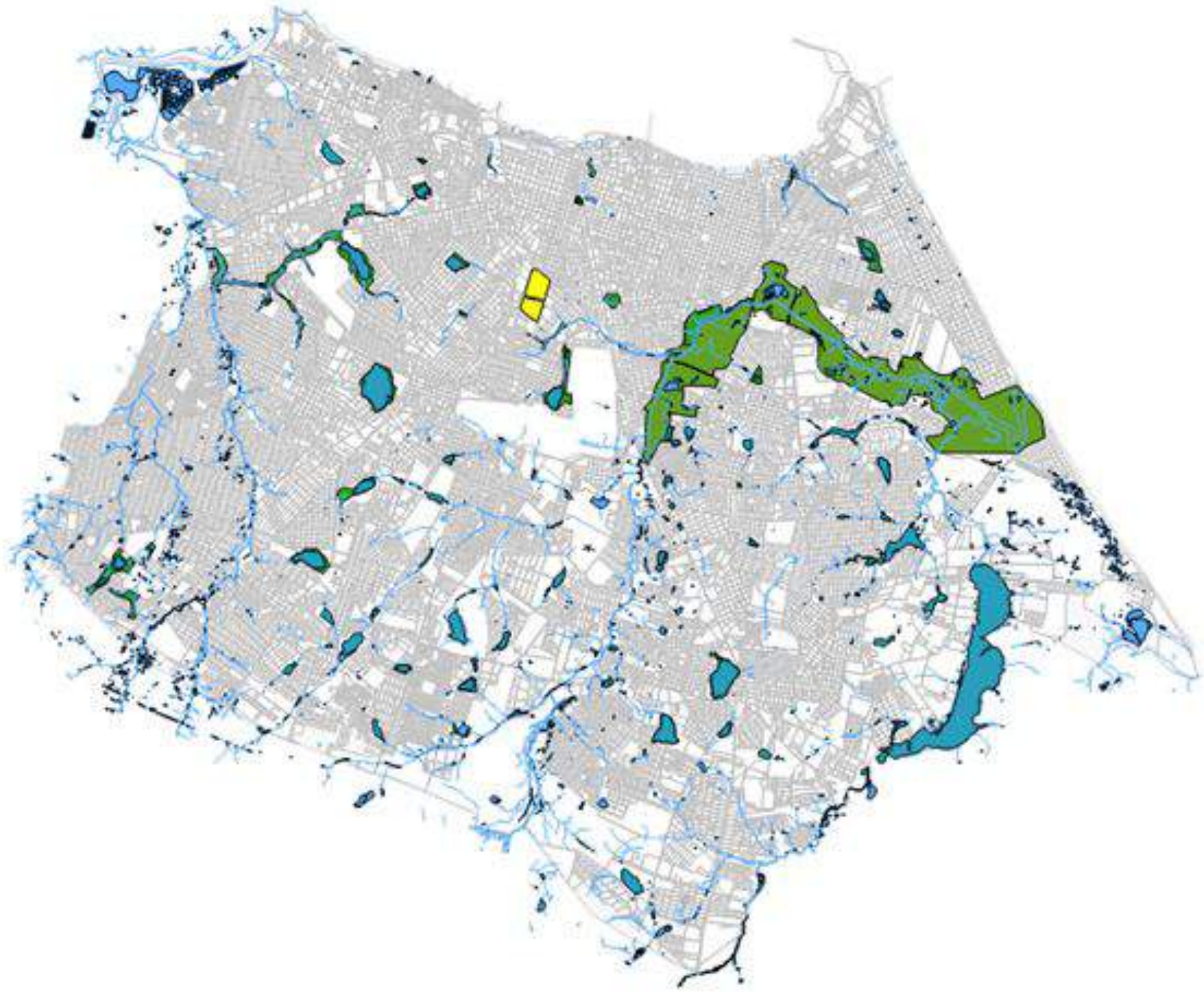
PROJETUAIS

MINGHU WETLAND

PARK



O LUGAR



PRAÇA GENERAL SAMPAIO

23° BATALHÃO DE CAÇADORES

- 01 pavilhão de comando
- 02 alojamentos
- 03 refeitório
- 04 cantina
- 05 garagens / oficinas
- 06 banda de música
- 07 NPOR
- 08 divisão de saúde
- 09 departamento esportivo
- 10 residência de oficial
- 11 tribuna
- 12 paiol de munição
- 13 almoxarifado
- 14 estande de tiro
- 15 capela
- 16 campo de futebol
- 17 pista de atletismo
- 18 quadra
- 19 guarita
- 20 caixa d'água
- 21 colégio Paulo Sarasate
- 22 vila militar

PRAÇA REGIONAL DE
MANUTENÇÃO

- 01 pavilhão de comando
- 02 alojamento / companhias
- 03 refeitório
- 04 barbearia / cantina
- 05 enfermaria
- 06 depósito
- 07 garagens / oficinas
- 08 campo de futebol
- 09 quadra
- 10 corpo da guarda
- 11 guarita

10° GRUPAMENTO DE ARTILHARIA
E CAMPANHA

- 01 pavilhão de comando
- 02 alojamentos / companhias
- 03 refeitório
- 04 garagens / oficinas
- 05 NPOR
- 06 auditório
- 07 pavilhão (antigo)
- 08 paiol de munição
- 09 almoxarifado
- 10 estande de tiro
- 11 campo de futebol
- 12 pista de atletismo
- 13 quadra
- 14 guarita
- 15 bomba de combustível



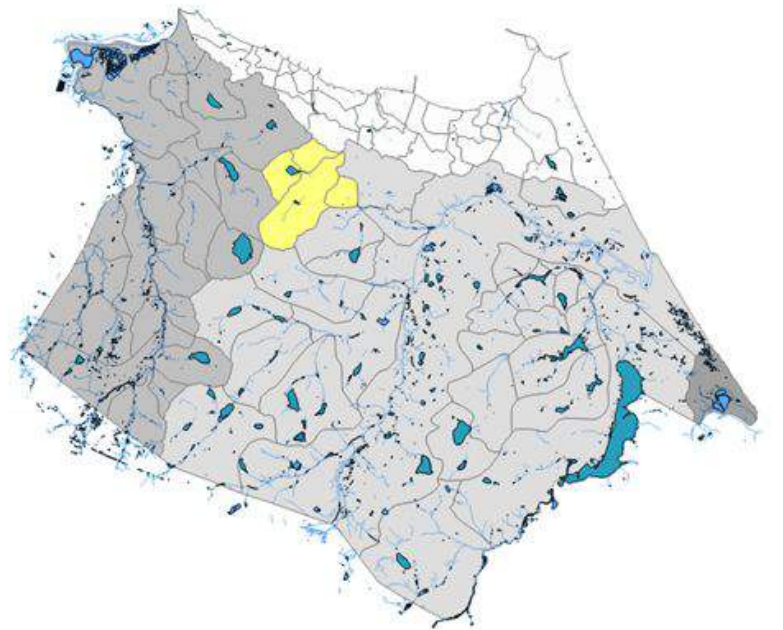
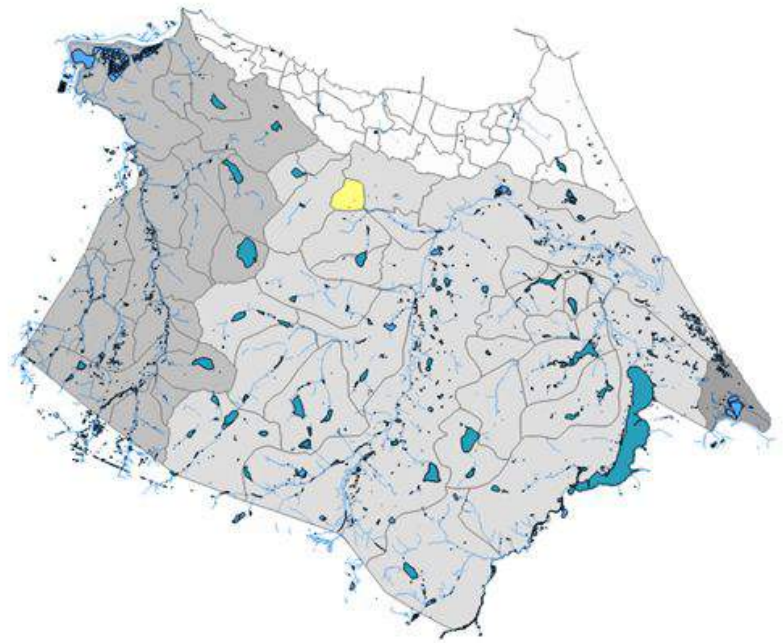


Tabela 6 – Diretrizes de Projeto

Tomada de uma área urbana subutilizada para o povo

Criação de um lago - e com isso, a devolução à população da Lagoa do Tauape, antigo lago presente no Benfica que foi aterrado por especuladores

Tratamento das águas do Riacho Tauape para a manutenção do lago

Estimular a relação saudável dos fortalezenses com os corpos d'água da cidade

Desenvolver áreas de agricultura urbana e programas sociais que atendam à população neste assunto

Desenvolver áreas de reprodução vegetal e programas sociais que atendam à população neste assunto

Criar um centro esportivo e estimular a vida saudável aos fortalezenses por meio de programas sociais

Criar um espaço cultural que atenda às necessidades dos usuários, contendo teatro, galerias, oficinas, e outros programas

Estimular o uso do espaço urbano voltado para as pessoas

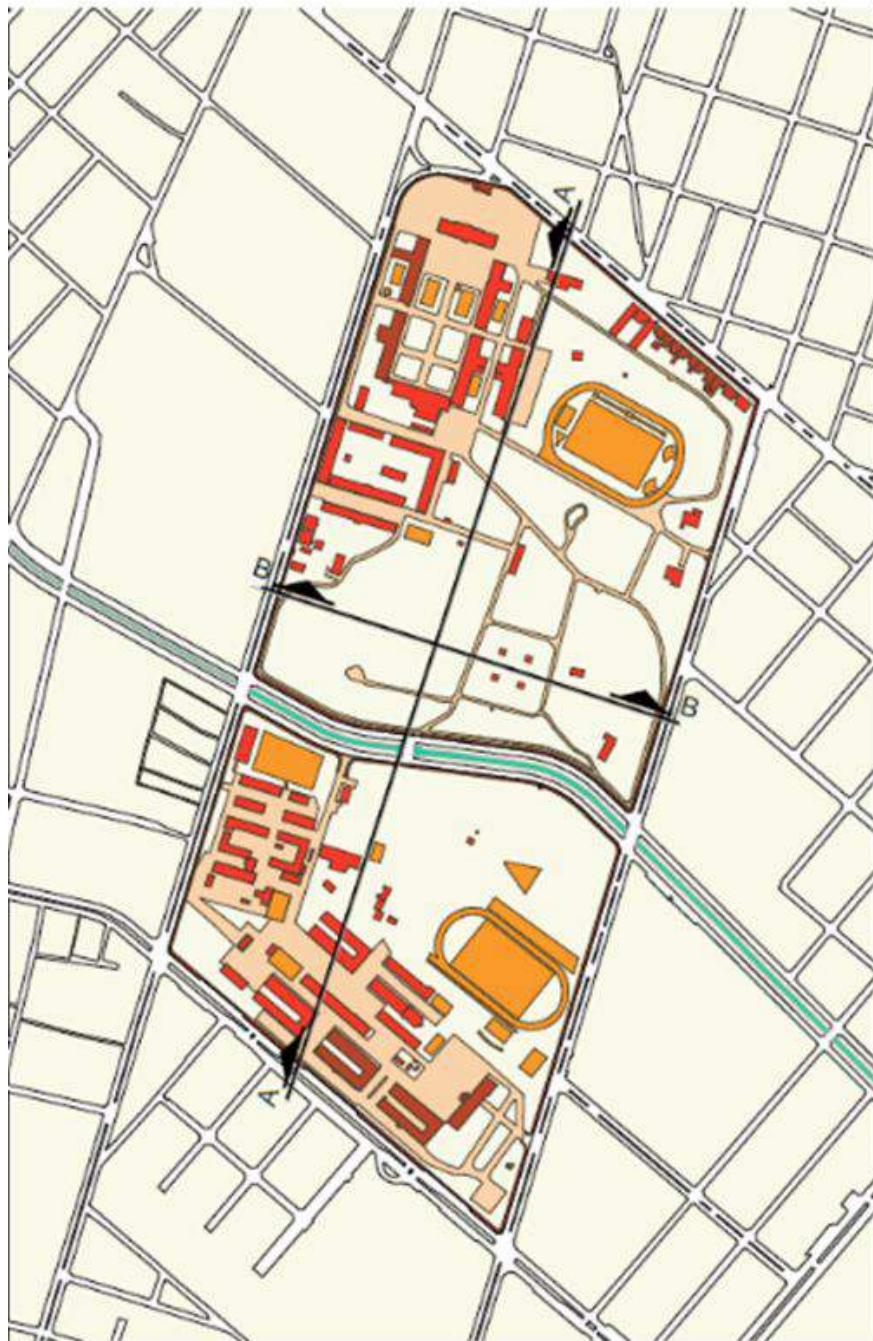
Estimular a vida em espaços abertos, livres e naturais

Preservar e multiplicar a flora e fauna locais e criar programas sociais que esclareçam a população sobre o assunto

PROGRAMA DE NECESSIDADES



DEMOLIÇÕES

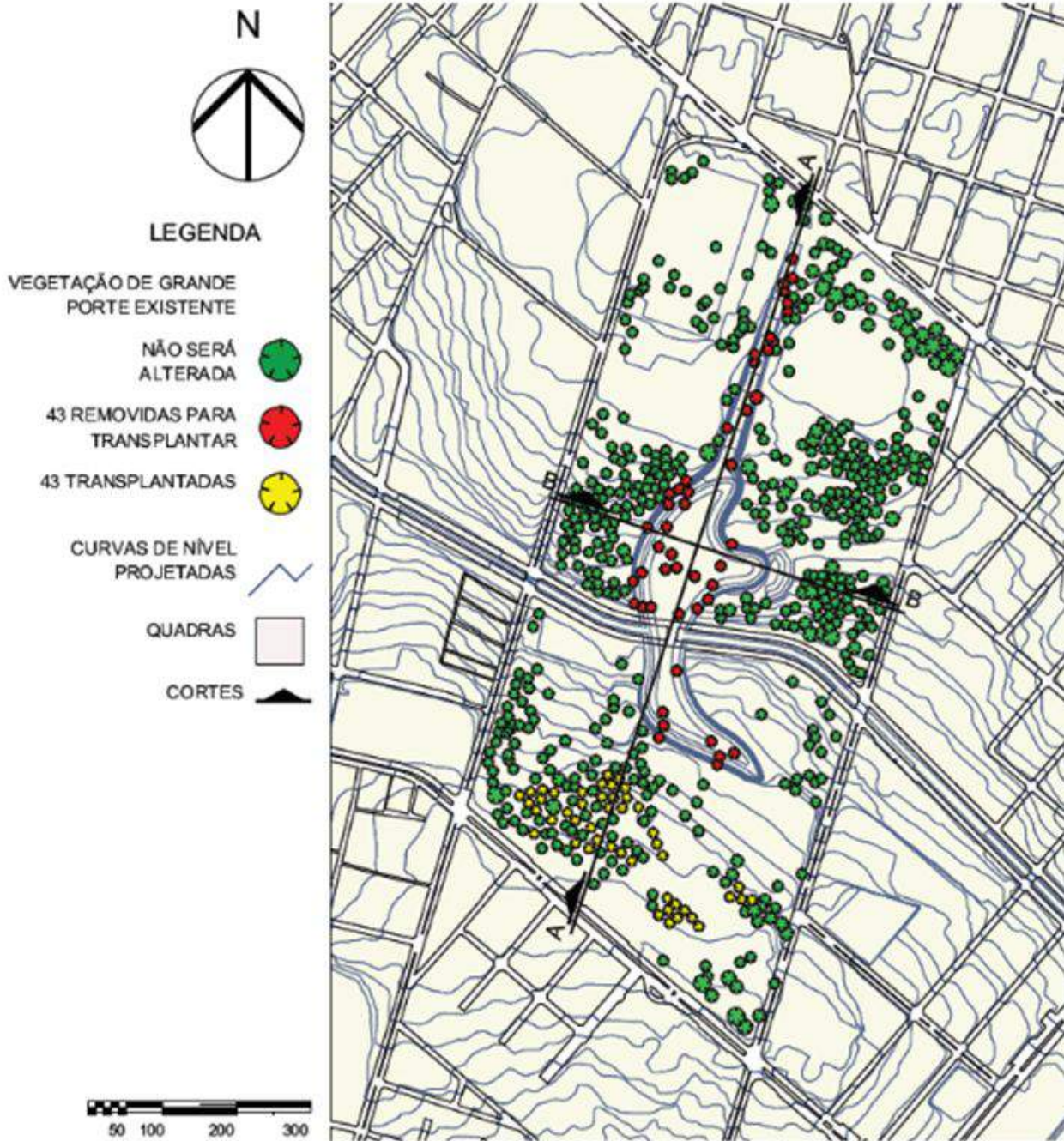


LEGENDA

-  EDIFÍCIOS A SEREM DEMOLIDOS
-  EDIFÍCIOS A SEREM REFORMADOS
-  ESTRUTURAS A SEREM RETIRADAS
-  PAVIMENTOS A SEREM DEMOLIDOS
-  CALÇADA PAVIMENTADA A SER DEMOLIDA
-  RIACHO TAUAPE
-  QUADRAS
-  CORTES




VEGETAÇÃO




REMODELAÇÃO TOPOGRÁFICA




LEGENDA

 CURVAS DE NÍVEL ATUAIS

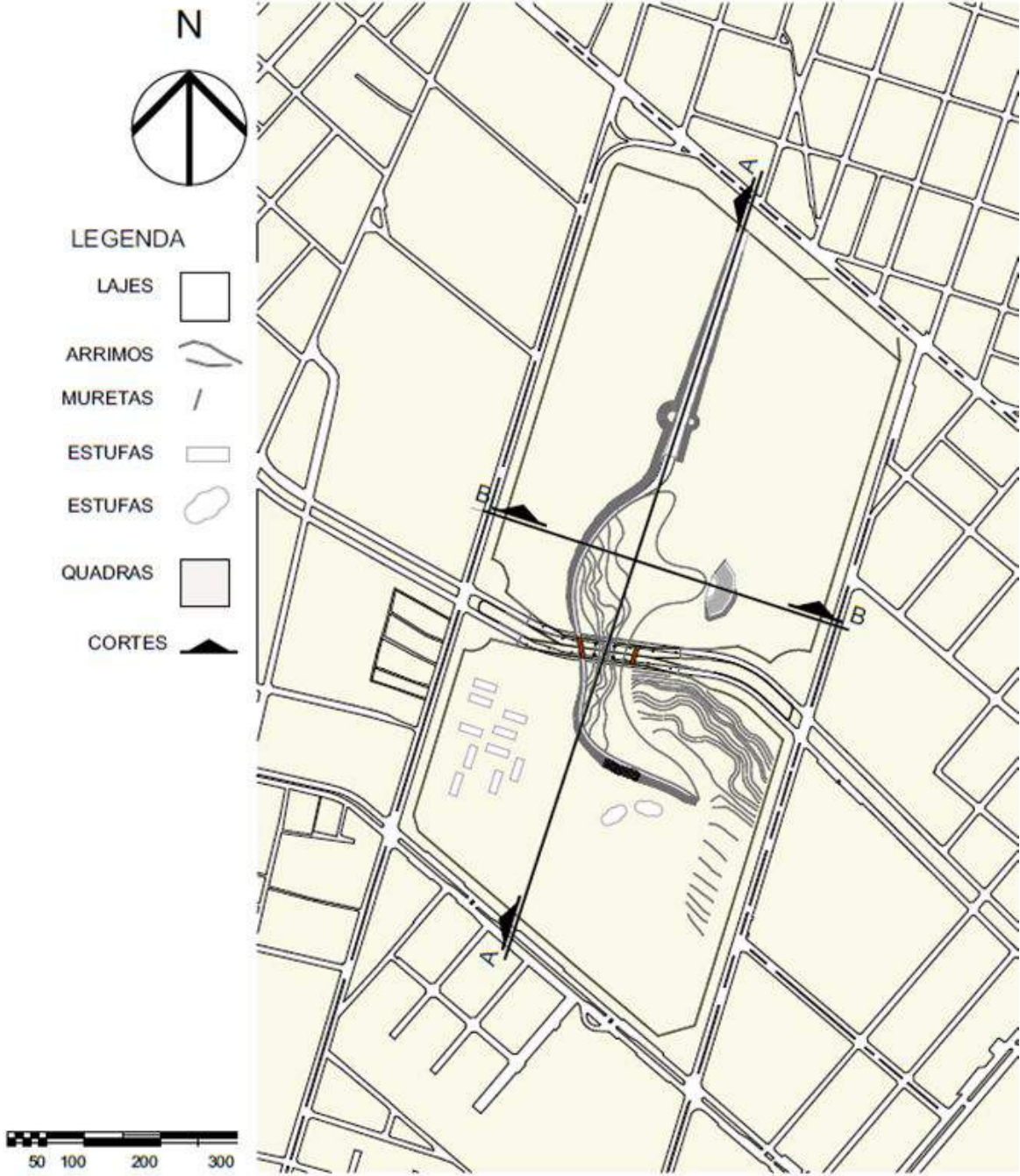
 CURVAS DE NÍVEL PROJETADAS

 QUADRAS

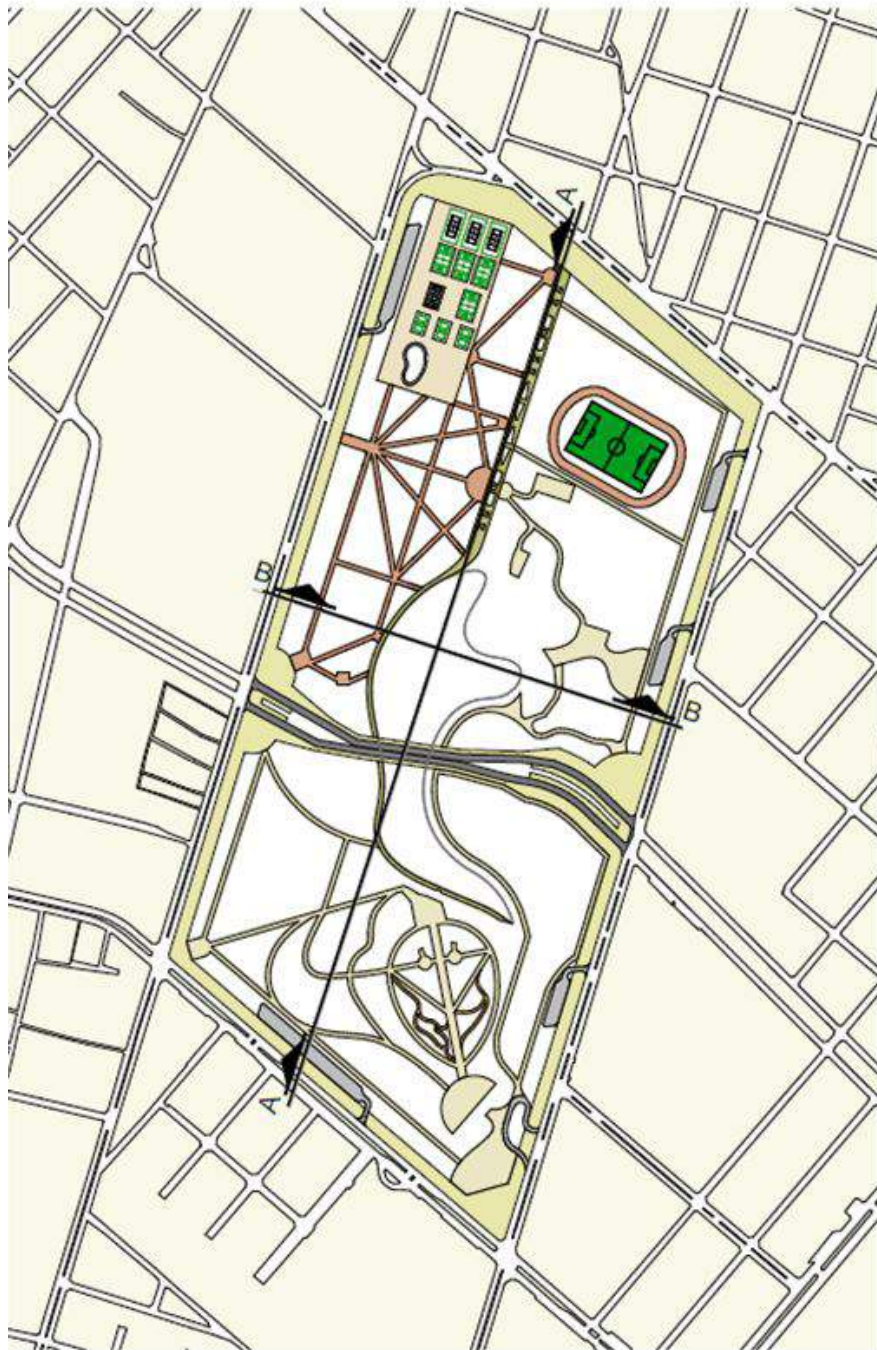
 CORTES



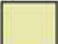
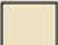
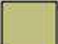
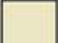

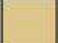




ESTRUTURAS E INFRAESTRUTURAS



PAVIMENTAÇÕES

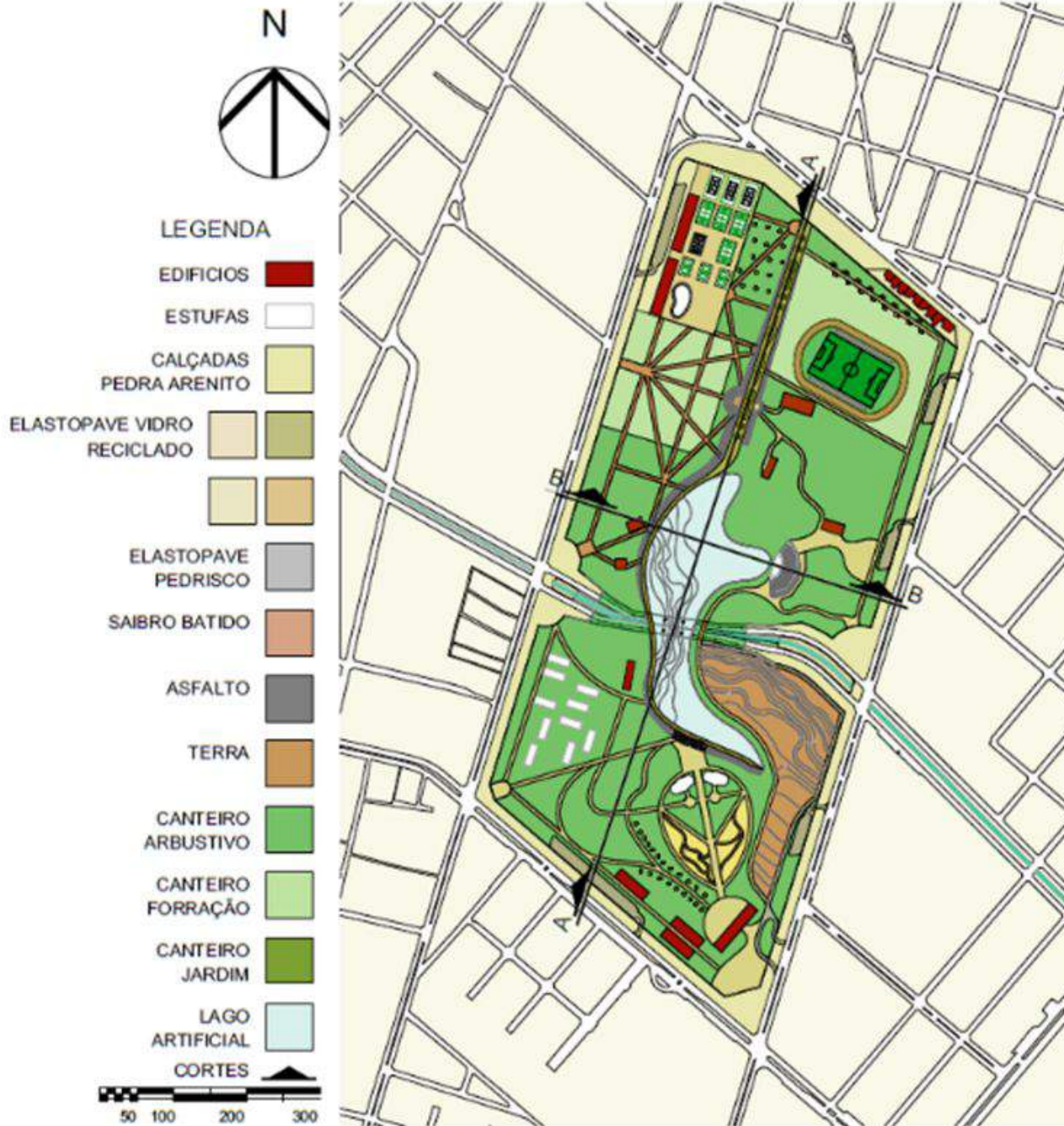


LEGENDA

-  CALÇADAS
PEDRA ARENITO
-  ELASTOPAVE VIDRO
RECICLADO
-  ELASTOPAVE
VIDRO RECICLADO
-  ELASTOPAVE VIDRO
RECICLADO
-  SAIBRO BATIDO
-  ELASTOPAVE VIDRO
RECICLADO
-  ELASTOPAVE
PEDRISCO
-  ASFALTO
-  QUADRAS
-  CORTES



PAISAGISMO





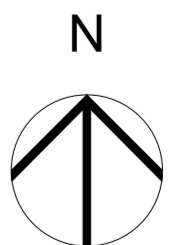
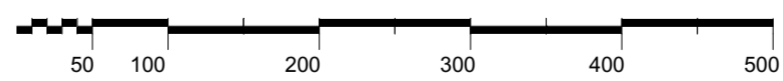








1 LOCALIZAÇÃO
1:5000



PROJETO
Parque da Democracia
ARQUITETO
Raul Nogueira Fernandes

CONTEÚDO
Planta de Localização

FASE PROJETO
AP | Anteprojeto

DATA
02/07/2019

ARQUIVO DIGITAL
PQ.DEMO.V.5.8.pln

ESCALA
1:2000

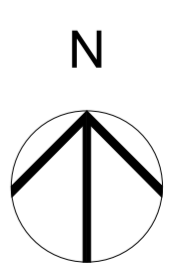
FOLHA

2/6



- LEGENDA**
- ▲ ACESSO DE PESSOAS
 - △ ACESSO DE VEÍCULOS
 - EDIFÍCIOS
 - ESTUFAS
 - PAVIMENTOS**
 - PEDRA ARENITO
 - PEDRA CARIRI
 - ELASTOPAVE PEDRA
 - SAIBRO
 - ELASTOPAVE VIDRO
 - ELASTOPAVE VIDRO
 - ELASTOPAVE PEDRA
 - ELASTOPAVE PEDRA
 - VEGETAÇÃO**
 - TERRA
 - CANTEIRO ARBUSTIVO
 - CANTEIRO FORRAÇÃO
 - CANTEIRO JARDIM
 - ÁRVORES EXISTENTES
 - CORPOS D'ÁGUA**
 - LAGO ARTIFICIAL
 - RIACHO TAUAPE

1 | SITUAÇÃO
1:3000



PROJETO
Parque da Democracia
ARQUITETO
Raul Nogueira Fernandes

CONTEÚDO
Planta de Situação

FASE PROJETO
AP | Anteprojeto
ARQUIVO DIGITAL
PQ.DEMO.V.5.8.pln

DATA
02/07/2019
ESCALA
1:2000

FOLHA
3/6



CENTRO ESPORTIVO CONTEUDO:
 - 4 QUADRAS POLIESPORTIVAS
 - 1 PISCINA OLÍMPICA
 - 3 QUADRAS DE VÓLEI DE AREIA
 - 3 QUADRAS DE TÊNIS
 - 1 PISCINA INFANTIL
 - 1 PARQUINHO INFANTIL
 - 1 ACADEMIA AO AR LIVRE

EDIFÍCIO A SER REFORMADO PARA ABRIGAR VESTIÁRIOS

EDIFÍCIO A SER REFORMADO PARA ABRIGAR ADMINISTRAÇÃO, APOIO, DEPÓSITOS, CCTV, POSTO MÉDICO

CAMPO ABERTO PARA JOGOS
 RECEBER FEIRAS
 RECEBER PARQUES
 ITINERANTES

BOSQUE 1

CAFÉ | RESTAURANTE

PRAÇA DO BOSQUE

PRAÇA DO POMAR

ÁREA DE POMARES

ÁREA DE REPRODUÇÃO VEGETAL EM ESTUFAS

BOSQUE 4

ESTACIONAMENTO

ÁREA DE QUIOSQUES DE PIQUENIQUE E VENDA DE FLORES, ALIMENTOS, ETC.

EDIFÍCIOS A SEREM REFORMADOS PARA ABRIGAR PROGRAMA DE EDUCAÇÃO AMBIENTAL

ÁREA DE QUIOSQUES PARA PIQUENIQUE

GRANDE ENTRADA MONUMENTAL AVENIDA JARDIM MONUMENTAL

ÁREA DE QUIOSQUES PARA CHURRASCO E COZINHA

EDIFÍCIOS A SEREM REFORMADOS PARA ALUGUEL SERVINDO COMO BARES E RESTAURANTES

CAMPO DE FUTEBOL COM ARQUIBANCADA

PISTA DE COOPER E CICLISMO

ESTACIONAMENTO

GALERIA DE ARTE

ÁREA DE MONTAGEM DE PAVILHÕES

BOSQUE 2

RESTAURANTE COM MIRANTE

BILHETERIA, BANHEIROS, CAMARIM E APOIO DO TEATRO

PRAÇA DO TEATRO

TEATRO AO AR LIVRE

BOSQUE 3

PRAÇA DAS ARTES

PONTE SOBRE O LAGO

LAGO ARTIFICIAL COM WETLANDS

ÁREA DE AGRICULTURA URBANA
 ÁREA DE COMPOSTAGEM

ESTUDAS DE FLORES ORNAMENTAIS

JARDIM DO SERRADO

JARDIM DA CAATINGA

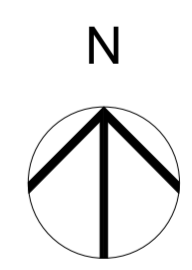
EDIFÍCIO A SER REFORMADO PARA ABRIGAR MUSEU DA BIODIVERSIDADE, ADMINISTRAÇÃO, BANHEIROS, CCTV

PRAÇA DA BIODIVERSIDADE

FEIRA DAS FLORES

LEGENDA

- ▲ ACESSO DE PESSOAS
- △ ACESSO DE VEÍCULOS
- EDIFÍCIOS
- ESTUFAS
- PAVIMENTOS
- PEDRA ARENITO
- PEDRA CARIRI
- ELASTOPAVE PEDRA
- SAIBRO
- ELASTOPAVE VIDRO
- ELASTOPAVE VIDRO
- ELASTOPAVE PEDRA
- ELASTOPAVE PEDRA
- VEGETAÇÃO
- TERRA
- CANTEIRO ARBUSTIVO
- CANTEIRO FORRAÇÃO
- CANTEIRO JARDIM
- ÁRVORES EXISTENTES
- CORPOS D'ÁGUA
- LAGO ARTIFICIAL
- RIACHO TAUAPE



1 MASTERPLAN 1:2500

RESULTADOS

Fator Verde

1546 ha : 31493 ha = 0,049

48 ha : 270 ha = 0,178

Assim sendo, a área de influência da intervenção seria 3,60 vezes melhor atendida do que o restante da cidade como um todo

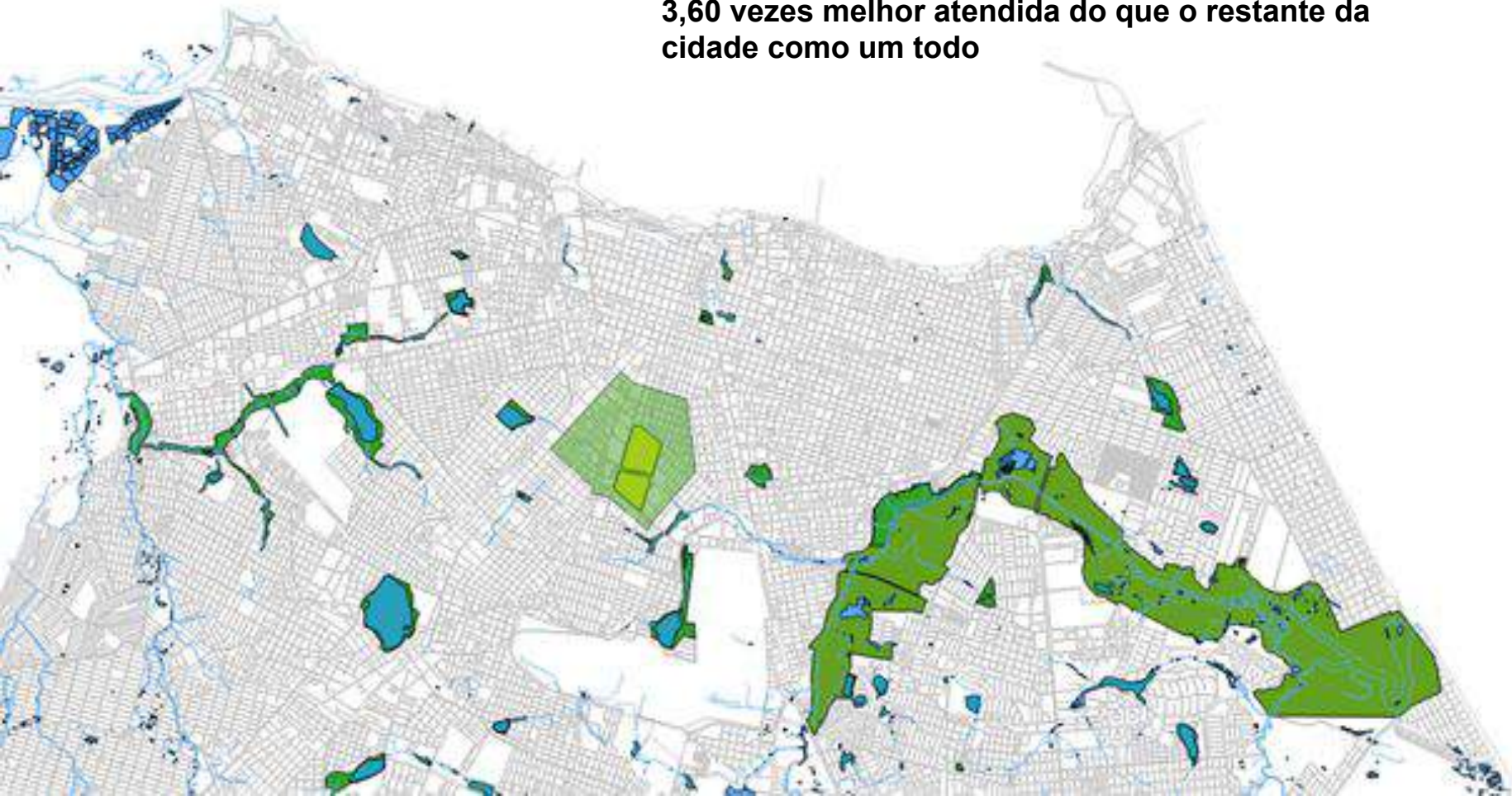


Tabela 9 - Conclusões

A cidade de Fortaleza apresenta áreas subutilizadas disponíveis para intervenções;

Devido ao baixo BAF da cidade (0,049), é fundamental que mais áreas verdes sejam disponibilizadas à população;

Com o parque proposto neste trabalho, elevou-se o BAF regional de 0,0 para 0,178 e o da cidade como um todo para 0,051;

O objeto projetado soluciona os problemas da falta de áreas livres para uma área de 270 ha;

As wetlands projetadas ajudam na depuração da água, mas a integração do Parque da Democracia a outros parques, como o do Porangabussu e um possível Parque Linear do Riacho Tauape é fundamental para que a depuração seja eficiente;

O Parque da Democracia também soluciona a falta de equipamentos esportivos, culturais e ecológicos na região;

OBRIGADO