



**PROJETO RIO
BRANCO :**
Proposta para
reabilitação
do Parque
Ecológico
Rio Branco

Autora:
Ana Beatriz Bentes



INTRODUÇÃO

CONTEXTUALIZAÇÃO

METODOLOGIA

DIAGNÓSTICO

DIAGRAMA CONCEITUAL DA INTERVENÇÃO

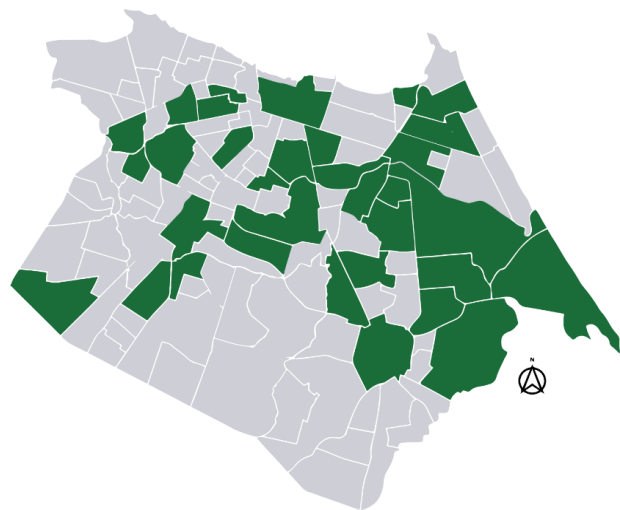
MASTERPLAN

CONSIDERAÇÕES FINAIS

OS PARQUE URBANOS REPRESENTAM UMA DAS PRINCIPAIS E MAIS ACESSÍVEIS ÁREAS VERDES.



INTEGRAÇÃO ENTRE O HOMEM E A NATUREZA
E O HOMEM E A CIDADE



Apenas 27% dos bairros de Fortaleza possuem parques urbanos regulamentados pelo município.

Fonte: SEUMA 2018 e

INTRODUÇÃO

MAPA DE LOCALIZAÇÃO DO PARQUE RIO BRANCO



Localizado no bairro Joaquim Távora.

Entre as Avenidas Pontes Vieira e Visconde do Rio Branco e as ruas Castro Alves e Capitão Gustavo.

Possui uma área de 77.089,50m².

O Parque é a única grande área arborizada do bairro, o qual é densamente, construído.

Abriga o Riacho Rio Branco

É uma APP.

"Um parque muito bonito, arborizado, mas está precisando de cuidados.. A sensação é de abandono pelo Poder Público..."

Usuária do Parque

"Fiquei feliz por existir aquele espaço no meio da cidade mas ao mesmo tempo triste por não ser bem cuidado e ocupado por muitas pessoas.

Pessoa que entrou no Parque pela primeira vez

"Aquele parque é abandonado e cheio de ladrão. Vou ser, no mínimo, assaltada."

Pessoa que nunca entrou no Parque

CONTEXTUALIZAÇÃO

1
PESQUISA SOBRE
O PARQUE E SUA
HISTÓRIA

+ **=**

2
LEVANTAMENTO DE
REFERENCIAL
TEÓRICO E
CONCEITUAL



METODOLOGIA

	Fatores positivos	Fatores negativos
Fatores internos	FORÇAS <ul style="list-style-type: none">-Vários acessos-Excelente cobertura vegetal- Existência de cursos d'água-Canalização dos riachos com método do gabião- Tipologias variadas de mobiliário-Apropriação por parte dos moradores do bairro- Demanda da população por mais equipamentos de lazer-Eventos realizados pelo Movimento Pro-parque	FRAQUEZAS <ul style="list-style-type: none">-Acesso principal que inibe a população-Rampa pouco acessível-Mata ciliar desmatada ou inexistente- Riachos poluídos com resíduos sólidos e esgoto clandestino- Risco eminente de assoreamento dos riachos- Pavimentação inexistente em alguns locais- Mobiliários quebrados, danificados ou tomados por vegetação espontânea-Iluminação insuficiente- Difícil acesso ao campo de futebol e outros equipamentos- Campo de futebol sem demarcação, arquibancadas e traves- Quadra de tênis em péssimo estado e em desuso-Parquinho pouco ergonômico para as crianças-Sem desenho universal
Fatores externos	OPORTUNIDADES <ul style="list-style-type: none">-Localização central do Parque-Atendido pelo transporte público- Existência do horto municipal- Caminho que estabelece um fluxo de pedestres no interior do Rio Branco- Aulas de Tai-Chi e Yoga que são realizadas no Parque- Práticas esportivas que ainda não possuem equipamentos para atendê-las- Proximidade com a Praça Joaquim Távora	AMEAÇAS <ul style="list-style-type: none">- Realização inadequada de podas- Derrubada de árvores- Queimadas- População que deposita lixo no Parque e riachos- Edificação que despesa esgoto no Parque- Inexistência de um plano de manejo- Instalação inadequada da pavimentação- Inexistência de projetos futuros para o Parque, incluindo o Fortaleza 2040, que propõe mais adensamento ao redor do local.

O que o Parque Rio Branco precisa ser? PILARES CONCEITUAIS



CONVIDATIVO

CAMINHÁVEL

CONFORTÁVEL

SOCIÁVEL

SAUDÁVEL

EIXOS

PROJETUAIS

ACESSOS CAMINHOS

**MOBILIÁRIOS
URBANOS**

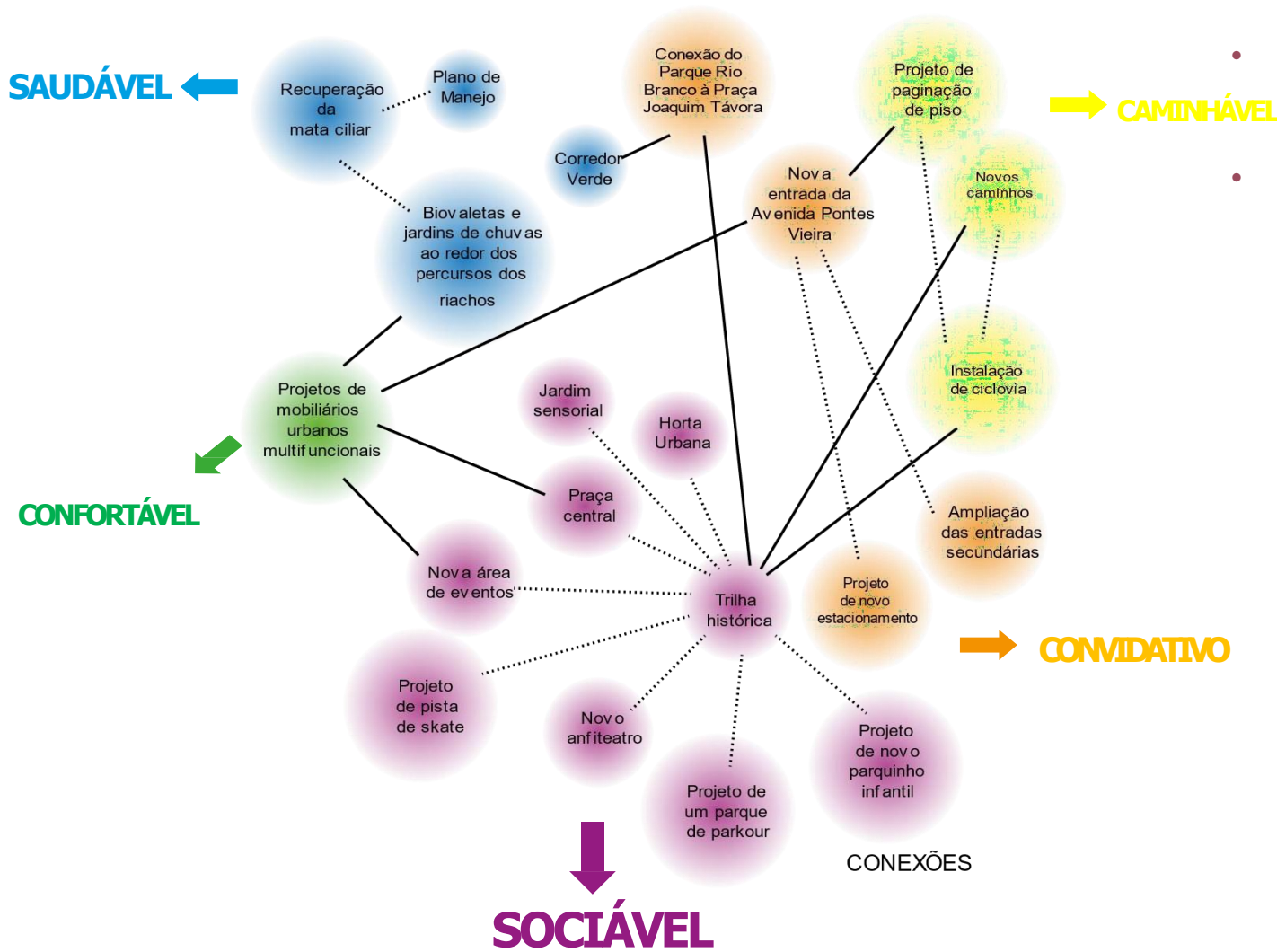
**EQUIPAMENTOS
DE LAZER**

**RECUPERAÇÃO
DOS RIACHOS**

- REPRESENTAMOS CINCO CARACTERÍSTICAS BÁSICAS QUE O PARQUE PRECISA SER.

- CADA PILAR CONCEITUAL RESULTA EM UM EIXO PROJETUAL ESPECÍFICO QUE IRÁ PROPORCIONAR DETERMINADA CARACTERÍSTICA.

O que o Parque Rio Branco precisa ter? EIXOS PROJETOAIS

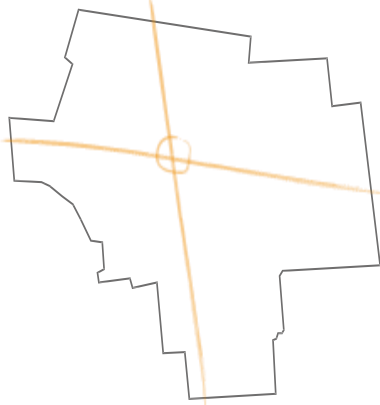


- DERIVAM DOSEIXOS CONCEITUAIS
- REPRESENTAM A MATERIALIZAÇÃO DOS EIXOS CONCEITUAIS - AÇÕES E PROPOSTAS
- AS AÇÕES E PROJETOS DENTRO DE CADA EIXO PROJETUAL ESTÃO CONECTADAS ENTRE SI E ENTRE EIXOS
- DE CARÁTER DEPENDENTE E COMPLEMENTAR

———— ENTRE PROJETOS E AÇÕES DE PILARES CONCEITUAIS DIFERENTES
..... ENTRE PROJETOS E AÇÕES DE MESMO EIXO PROJETUAL E PILAR CONCEITUAL

Como o Projeto Rio Branco surge? **ESPACIALIZAÇÃO DE PROJETOS**

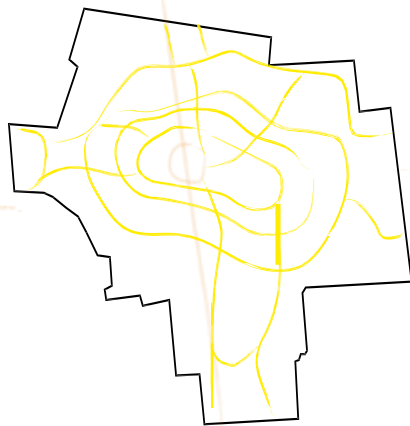
Conexão dos
acessos
Criação de
uma
centralidade
Valorização
das entradas



CONVIDATIVO

 Acessos ac
Parque

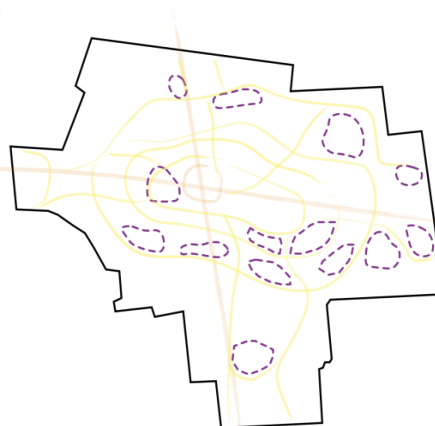
Caminhos que
circulem
também o
interior do
Parque



CAMINHÁVEL

 Caminhos

Equipamentos de
lazer conectados
pelos caminhos
Criação de espaços
estimulantes de
socialização




SOCIÁVEL
CONFORTÁVEL

 Mobiliários
Urbanos  Equipamentos de
Lazer

Pontos de
integração com
os riachos



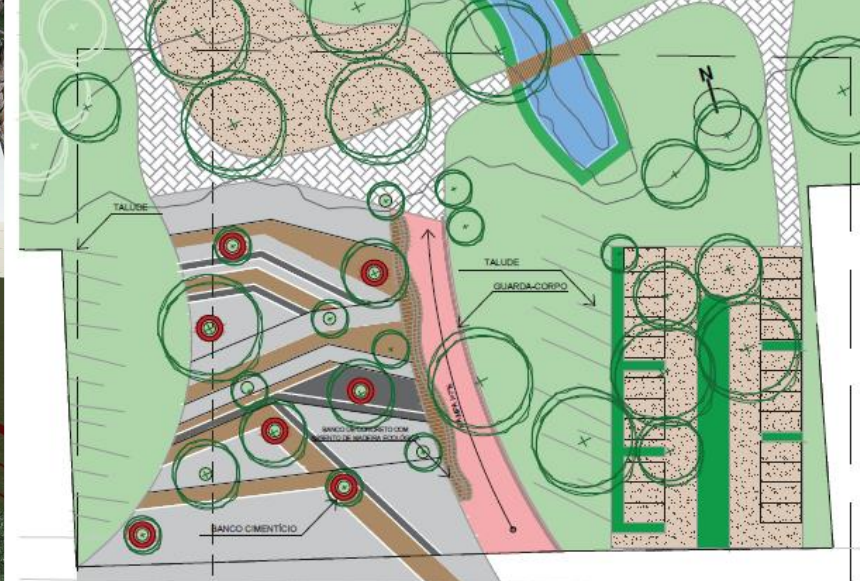
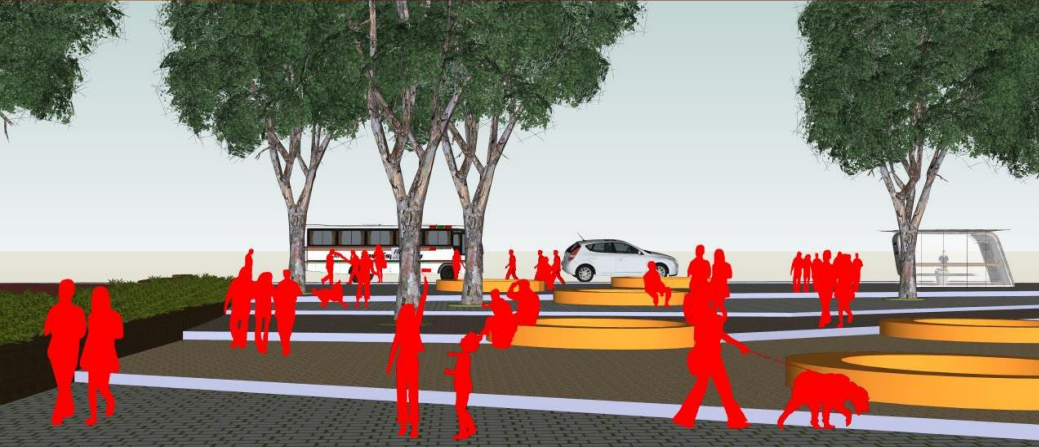
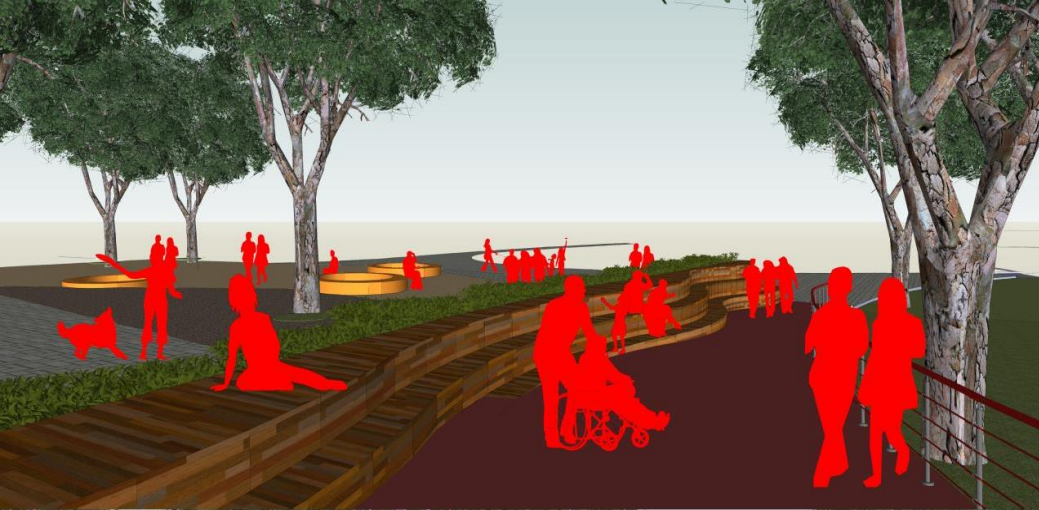
SAUDÁVEL

 Recuperação
dos riachos



- 01 ENTRADAS
- 02 ESTACIONAMENTO (EXISTENTE)
- 03 PARQUINHO INFANTIL (EXISTENTE)
- 04 PARKOUR
- 05 ÁREA PARA PIQUENIQUE
- 06 ÁREA DE EVENTOS/
MULTIFUNCIÓNAL (EXISTENTE)
- 07 JARDIM SENSORIAL
- 08 CAMPO DE FUTEBOL
- 09 QUADRA POLIESPORTIVA
- 10 PRACA VISCONDE - PEQUENOS
EVENTOS E FEIRAS
- 11 TERRAÇO ELEVADO
- 12 ANFITEATRO (EXISTENTE)
- 13 QUADRAS DE AREIA
- 14 ACADEMIA
- 15 DECK ELEVADO
- 16 HORTA COMUNITÁRIA

MASTERPLAN



- PISO MICROSEIXO
PERMEÁVEL
COR CINZA
- PISO MICROSEIXO
PERMEÁVEL
COR AREIA
- ECOPAVIMENTO
PERMEÁVEL COM
GRAMA
- PISO INTERTRAVADO
DIFERENTE
- TERRA BATIDA
- CIMENTO
COM VERMELHO
- VEGETAÇÃO DE
FORMAÇÃO
- ÁRVORES DE MEDIO
E GRANDE PORTE
MARFADAS
- JARDIM DE CHUVA

Busca criar mais conexão visual do entorno para o interior do Parque

Nova centralidade com locais de descanso e permanência

Vencer o desnível de 15m de forma mais gradual e suave

Pisos permeáveis (ecopavimento e microseixo)



ESCADARIA

Estacionamento verde – canteiros = jardins de chuvas – captação de água da chuva



SITUAÇÃO ATUAL

Abrir mais a entrada do Parque

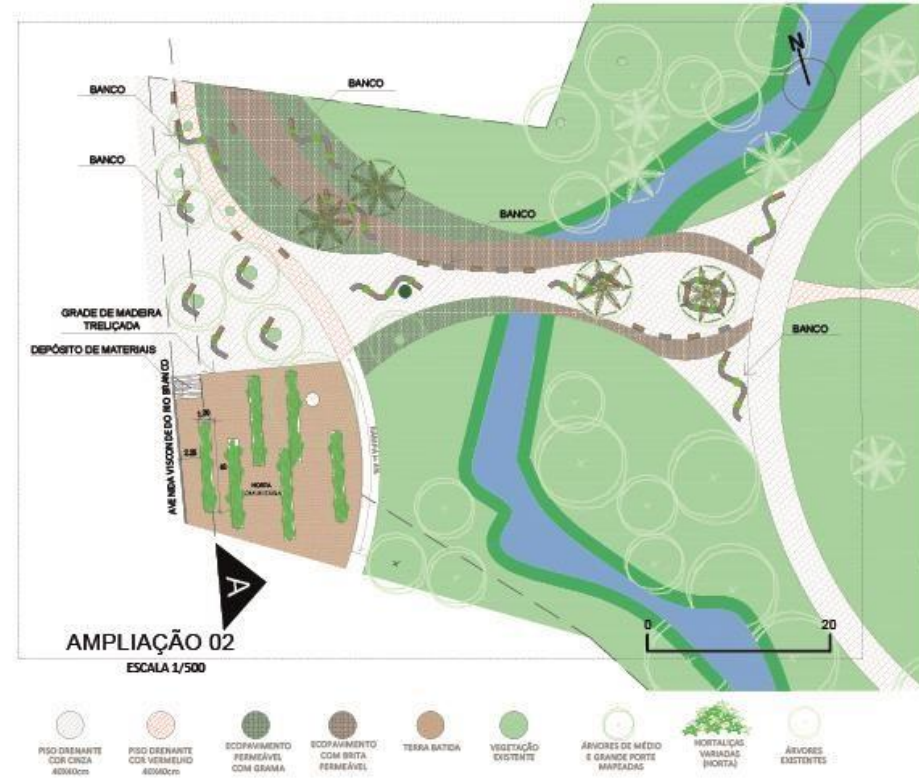
Aumento da área caminhável da entrada

Pisos permeáveis (drenante, e ecopavimento)

Novos mobiliários urbanos em diferentes configurações

Requalificação do Ecoponto em uma horta urbana comunitária

Trabalhando-se 3 eixos conceituais: Convidativo, Confortável e Sociável.

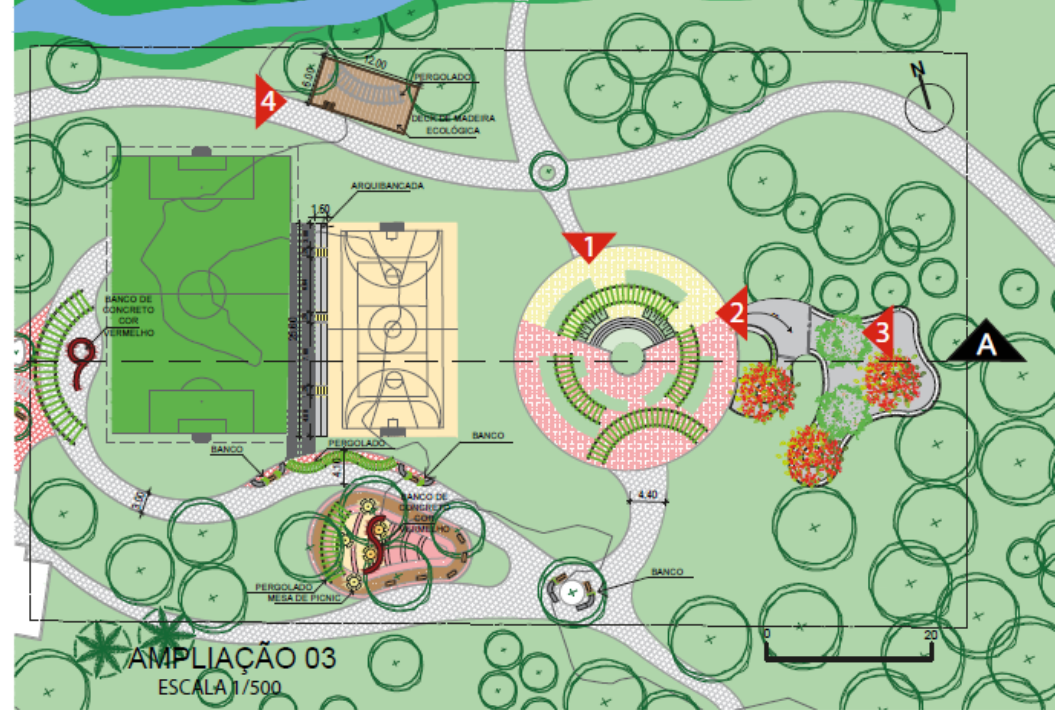


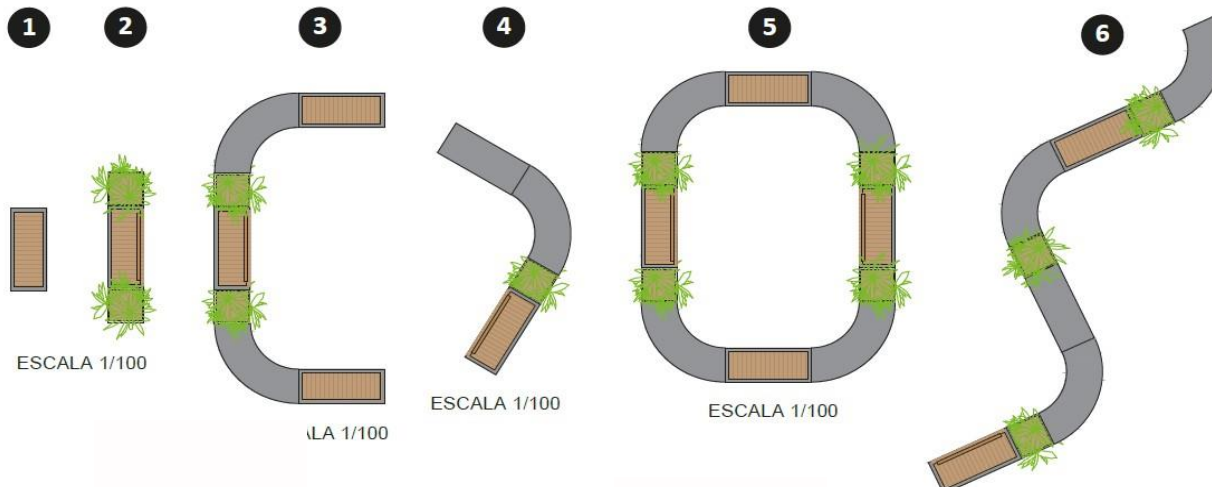
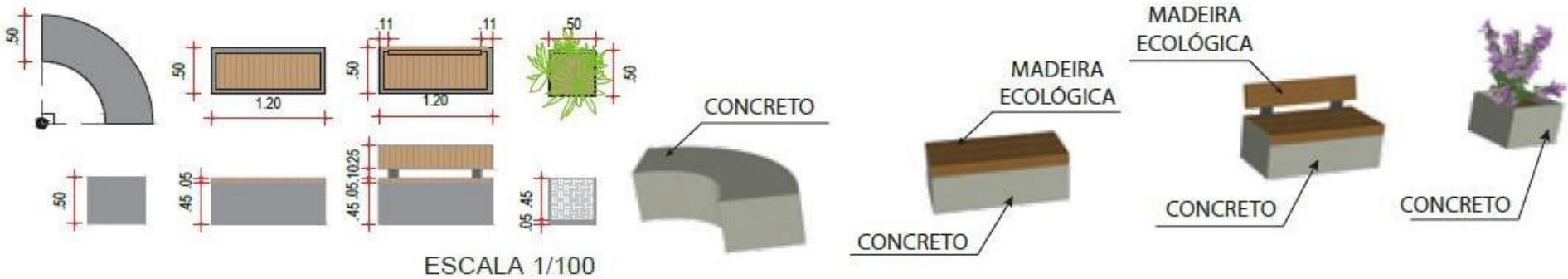
Nova centralidade em uma área já caracterizada por ser descampada

Abrigará um campo de futebol, quadra poliesportiva, a Praça Visconde, o terraço elevado, um deck voltado para as práticas de jogos de mesa e contemplação, área de piqueniques e setor do circuito de Parkour.

Elementos que irão atrair as pessoas para o interior do Parque

Pisos permeáveis (drenante, microseixo)





Distribuídos em vários locais do Parque

Mobiliários de concreto e madeira ecológica

4 peças bases que dão origem a diferentes configurações

O Parque possui enorme potencial de lazer para a população, que de fato busca se apropriar do local.

As intervenções a serem realizadas devem proporcionar melhores condições para a realização das diversas atividades que no Parque já são desenvolvidas, bem como servirem para atrair mais pessoas a utilizarem o local.

Deve-se buscar causar o menor impacto ambiental possível, justamente, para priorizar o valor ecológico do Rio Branco.